



**m** LES  
MUSÉES  
D'ORLÉANS

PROGRAMME  
AVRIL - JUIN 2024



6	<b>EXPOSITIONS</b>	<ul style="list-style-type: none"><li>— Johan Creten. Jouer avec le Feu</li><li>— Étoiles du Nord. Quatre siècles de dessin sur les bords du Rhin</li><li>— Festival Ar(t)chipel</li><li>— Richesses archéologiques</li><li>— Les nouveautés du MOBE</li><li>— 150 ans de l'impressionnisme</li></ul>
20	<b>RENDEZ-VOUS</b>	<ul style="list-style-type: none"><li>— Les Fêtes de Jeanne d'Arc</li><li>— Spectacle familial « Atmosphère atmosphère »</li><li>— La Nuit des musées</li><li>— Fête de la nature</li><li>— La Table du banquet</li><li>— Break'n'Dance au musée</li><li>— 24h de la biodiversité</li><li>— Femmes artistes - Enrichissons Wikipedia</li><li>— Journées Européennes de l'Archéologie</li><li>— Grand Piano Festival</li></ul>
32	<b>MUSÉE DES BEAUX-ARTS D'ORLÉANS</b>	<ul style="list-style-type: none"><li>— Visites</li><li>— Ateliers jeune public</li><li>— Ateliers adultes</li></ul>
38	<b>MUSÉUM D'ORLÉANS POUR LA BIODIVERSITÉ ET L'ENVIRONNEMENT</b>	<ul style="list-style-type: none"><li>— Ateliers adultes</li><li>— Ateliers jeune public</li><li>— Visites</li><li>— Rencontres</li><li>— Hors-les-murs</li><li>— Projection</li><li>— Conférences / La série du MOBE</li><li>— Conférences / Les mardis de la science</li></ul>
46	<b>L'HÔTEL CABU - MUSÉE D'HISTOIRE ET D'ARCHÉOLOGIE</b>	<ul style="list-style-type: none"><li>— Visites</li><li>— Ateliers</li></ul>
50	<b>DANS LES COULISSES</b>	
54	<b>AGENDA</b>	
62	<b>INFORMATIONS PRATIQUES</b>	







# EXPOSITIONS

# JOHAN CRETEN

## Jouer avec le Feu

**MUSÉE DES BEAUX-ARTS**  
**Jusqu'au 22 septembre**

SANS RÉSERVATION

INCLUS DANS LE BILLET D'ENTRÉE

**CENTRE-VILLE D'ORLÉANS**  
**Jusqu'à l'été 2025**

SANS RÉSERVATION

GRATUIT





Le Musée des Beaux-Arts d'Orléans invite pour sa deuxième exposition de sculptures monumentales le sculpteur de renommée internationale Johan Creten à investir l'espace public et le musée.

L'exposition *Johan Creten. Jouer avec le Feu* s'articule en deux volets qui mettent en lumière quarante ans de production artistique de l'artiste belge en entrant pour la première fois dans son processus créatif, à partir des sculptures présentes dans la ville et dont le visiteur découvre au musée la fabrique à travers les dessins, études préparatoires et variantes.

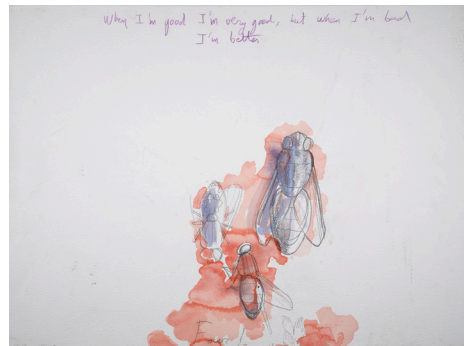
Cette immersion captivante offre une exploration approfondie de son travail, dévoilant des décennies d'inspirations et de créations à travers ses œuvres emblématiques et de nouvelles pièces.

## AU FIL DU MUSÉE DES BEAUX-ARTS

Les salles du musée abritent les prémices de cette aventure artistique. Les quatre cabinets d'arts graphiques révèlent pour la première fois 73 dessins qui font pénétrer le visiteur dans le processus créatif de l'artiste. Ces dessins sont confrontés aux études préparatoires permettant de suivre le travail mené depuis les années 80 jusqu'à nos jours.

Ils sont accompagnés d'objets, de maquettes et d'études en céramique et en bronze qui dévoilent les racines profondes des principales sculptures de l'artiste, offrant un témoignage visuel unique de son évolution artistique, jusqu'alors peu abordée dans les expositions qui lui ont été consacrées.

Un ensemble de sculptures en céramique complète cette exploration au gré du parcours des collections, en dialogue avec les œuvres du musée.



© Johan Creten, *When I'm good I'm very good, but when I'm bad I'm better*, 1996 (Rome), Aquarelle et crayon de couleur sur papier arche  
© Creten Studio

## DIALOGUE URBAIN

La première rencontre du visiteur avec l'œuvre de Johan Creten se fait dans l'espace public, où l'artiste investit jusqu'à l'été 2025 les rues d'Orléans avec 10 sculptures monumentales en bronze qui s'installent sur les places, dans les cours, les parcs et devant la majestueuse cathédrale.



À côté d'œuvres célèbres, comme la grande *Chauve-souris*, déjà présentée à Rome à la Villa Medici, et à Paris devant le Petit Palais, l'exposition dévoile des fontes inédites réalisées pour l'exposition, comme *La Grande Sauterelle* et *La Mouche Morte* dont la présence imposante amorce un dialogue artistique empreint de discours écologique.

## AUTOUR DE L'EXPOSITION

### VISITES COMMENTÉES

#### Johan Creten à Orléans

DURÉE 1h - GRATUIT

La ville d'Orléans et le musée accueillent les œuvres monumentales de l'artiste belge Johan Creten, installées à différents endroits de la ville. Effectuez le parcours de visite accompagnés d'une médiatrice.

🕒 Samedi 20 avril à 11h

🕒 Samedi 29 juin à 11h

**SUR RÉSERVATION - JAUGE DE 25 PERSONNES**

PORT DE CHAUSSURES CONFORTABLES CONSEILLÉ

RDV SUR LE PARVIS DU MUSÉE DES BEAUX-ARTS

#### Johan Creten au musée des Beaux-Arts

DURÉE 1h

Accompagné(e)s d'une médiatrice, entrez dans le processus créatif de l'artiste belge Johan Creten par la découverte de multiples œuvres, sculptures et dessins préparatoires présentés au musée.

🕒 Samedi 20 avril à 14h

🕒 Dimanche 2 juin à 14h

**SUR RÉSERVATION - JAUGE DE 20 PERSONNES**

INCLUS DANS LE BILLET D'ENTRÉE



© Johan Creten, *Why does Strange Fruit always look so Sweet ?*, 1998-2015, bronze doré © Studio Creten, photo: Gerrit Schreurs

### VISITES INSOLITES

#### Secrets d'expo' !

DURÉE 1h30

Rencontrez les équipes de la régietech et découvrez les secrets de l'exposition temporaire *Johan Creten. Jouer avec le Feu*. Vous saurez tout sur les œuvres présentées et les coulisses, notamment les manutentions particulières et tout ce qu'engage une exposition dans l'espace public.

🕒 Jeudi 25 avril à 18h30

**SUR RÉSERVATION - JAUGE DE 15 PERSONNES**

INCLUS DANS LE BILLET D'ENTRÉE

**Art & Yoga – Salutation à Johan Creten**

DURÉE 1h30

Vivez une expérience unique au musée grâce à des sessions mêlant découverte des œuvres et postures de yoga avec une médiatrice et le studio Fun & Yoga ! Éloge de l'ombre, de la lumière et de la nature sous toutes ses formes... les œuvres de Johan Creten nous invitent à prendre le temps de les observer et à déceler tous les mystères de leur matière.

📅 **Jeudis 16 ou 30 mai à 18h30**

**SUR RÉSERVATION : [www.funetyoga.com](http://www.funetyoga.com)**

APPORTEZ VOTRE TAPIS DE SOL ET PRENEZ DES VÊTEMENTS DANS LESQUELS VOUS VOUS SENTEZ À L'AISE AVEC FUN & YOGA - JAUGE DE 18 PERSONNES

**Les p'tites bêtes de Johan Creten**

DURÉE 1h15 - EN FAMILLE

À ailes, à tentacules ou à antennes, explorez les œuvres de l'artiste Johan Creten installées dans l'espace public, qui fait d'une petite espèce de quelques milligrammes une sculpture de plus d'une tonne ! Alors prends tes baskets et, avec tes parents, pars à la recherche de ces œuvres insolites !

📅 **Samedi 20 avril à 16h30**

📅 **Samedi 25 mai à 16h30**

📅 **Samedi 29 juin à 16h30**

**SUR RÉSERVATION - JAUGE DE 15 ENFANTS**

PORT DE CHAUSSURES CONFORTABLES CONSEILLÉ  
RDV PLACE SAINTE CROIX - VISITE EN VILLE

**VISITES EN AUTONOMIE****Livret de visites : découvrir les sculptures monumentales de Johan Creten**

Partez à la recherche des sculptures monumentales avec le livret disponible dans les musées d'Orléans ou directement sur votre smartphone en scannant les QR codes au pied des œuvres.

LIVRET IMPRIMÉ DISPONIBLE À L'ACCUEIL DU MUSÉE DES BEAUX-ARTS ET À L'OFFICE DU TOURISME

**Parcours jeune public et familles**

Scannez le QR code ou demandez votre livret jeune public au musée et partez à la recherche des sculptures dans la ville.

LIVRET GRATUIT DISPONIBLE COURANT AVRIL, PARCOURS NUMÉRIQUE EN LIGNE ACCESSIBLE LIBREMENT ET SANS TÉLÉCHARGEMENT, À PARTIR DE 6 ANS

**ATELIERS****Une œuvre, un atelier**

DURÉE 2H - ADULTES

Une plasticienne vous invite à découvrir les œuvres de l'artiste belge Johan Creten, à entrer dans leurs histoires, puis à réaliser une création en lien avec celle-ci. Une technique, une couleur ou un détail sera retenu pour prolonger le dialogue à l'atelier, en toute simplicité et créativité !

📅 **Jeudi 16 mai à 18h**

**SUR RÉSERVATION - JAUGE DE 12 PERSONNES**

INCLUS DANS LE BILLET D'ENTRÉE

**Mini-atelier**

DURÉE 1h - POUR LES 4-6 ANS

Venez expérimenter et créer autour des sculptures de l'artiste Johan Creten avec votre enfant dans un cadre confortable et convivial.

🕒 Mercredi 29 mai à 11h

**SUR RÉSERVATION - JAUGE DE 12 ENFANTS**

INCLUS DANS LE BILLET D'ENTRÉE

**Maxi-atelier**

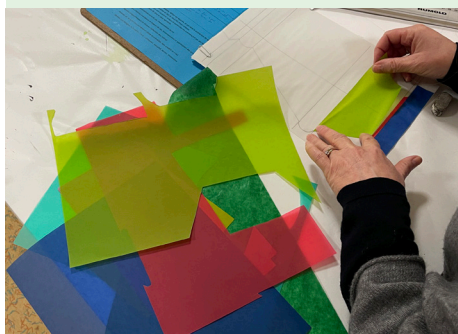
DURÉE 1h30 - POUR LES 7-10 ANS

Observe, décrypte, teste et crée durant cette visite-atelier autour d'une œuvre de l'exposition *Johan Creten. Jouer avec le Feu*.

🕒 Mercredi 15 mai à 14h

**SUR RÉSERVATION - JAUGE DE 12 ENFANTS**

INCLUS DANS LE BILLET D'ENTRÉE

**Dans la fabrique de Johan Creten**

À PARTIR DE 4 ANS, PLUSIEURS ATELIERS ACCESSIBLES DE 14H À 17H, EN CONTINU ET À VOTRE RYTHME

En famille, entrez dans la fabrique du sculpteur belge grâce à plusieurs ateliers créatifs. À votre tour, expérimentez et jouez autour de son bestiaire et univers surprenants !

🕒 Mardi 30 avril à partir de 14h

🕒 Jeudi 2 mai à partir de 14h

🕒 Vendredis 3 et 10 mai à partir de 14h

**SANS RÉSERVATION**

INCLUS DANS LE BILLET D'ENTRÉE



© Johan Creten © Creten Studio, Claire Dorn et Perrotin

**CONFÉRENCE****Rencontre avec l'artiste Johan Creten**

DURÉE 1h

Vous souhaitez tout connaître des sculptures présentes dans la ville d'Orléans ? Participez à cette rencontre avec l'artiste Johan Creten et plongez dans son univers créatif.

🕒 Samedi 22 juin à 16h

**SANS RÉSERVATION**

INCLUS DANS LE BILLET D'ENTRÉE

AUDITORIUM DU MUSÉE DES BEAUX-ARTS

## ÉTOILES DU NORD

Quatre siècles de dessin sur les bords du Rhin

**MUSÉE DES BEAUX-ARTS**

**Du 8 juin au 22 septembre**

SANS RÉSERVATION

INCLUS DANS LE BILLET D'ENTRÉE



Jamais exposée, la collection des dessins des Écoles du Nord du musée des Beaux-Arts d'Orléans était jusqu'à présent totalement ignorée du public comme des historiens de l'art. David Mandrella, spécialiste de l'art hollandais et flamand, a étudié pendant trois ans cette collection de plus de neuf cents feuilles enfin rendue à la lumière le temps d'une exposition, au travers de ses 150 plus beaux dessins.

Orléans doit au rayonnement de son Université de droit ses liens privilégiés avec l'Europe centrale et septentrionale. Du Moyen-Âge jusqu'au <sup>xvii</sup><sup>e</sup> siècle, les étudiants affluent des pays du Saint-Empire romain germanique, des Provinces-Unies et de Scandinavie. Voie privilégiée de la circulation des marchandises dans le royaume, la Loire est un autre vecteur du passage de marchands et d'artistes hollandais dans la cité ligérienne au <sup>xvii</sup><sup>e</sup> siècle. C'est à la faveur de ces relations commerciales que le goût pour l'art hollandais et flamand s'est développé chez les amateurs locaux.

Tandis qu'Aignan-Thomas Desfriches (1715-1800), amateur orléanais des Lumières par excellence, a rassemblé une collection capitale dans ce domaine, son jeune émule le comte de Bizemont (1752-1837), fondateur du musée de peinture d'Orléans en 1825, a collecté en nombre des dessins des mêmes Écoles.

Si certains ont rejoint les collections municipales un demi-siècle après sa mort, avec le legs de sa petite-fille Athénaïs Maussion de Candé, c'est grâce à la générosité d'un autre bienfaiteur d'origine orléanaise, Paul Fourché (1840-1922), que les dessins des Écoles du Nord font une entrée massive au musée. Avec la donation (1907), puis le legs (1922) de ses collections, Paul Fourché a doté le patrimoine orléanais d'un trésor graphique incroyablement riche et varié, émaillé des grands noms du domaine nordique.



© Hendrick Goltzius (1558-1616), *Pomone*, <sup>xvii</sup><sup>e</sup> siècle, inv. 1825.A

Le public découvrira l'histoire de la collection orléanaise autant que celle du dessin dans la vaste Europe centrale et septentrionale traversée par le Rhin, depuis la Suisse jusqu'à la Mer du Nord, de la Renaissance au <sup>xix</sup><sup>e</sup> siècle.

## AUTOUR DE L'EXPOSITION

### VISITES COMMENTÉES

#### Visites commentées

DURÉE 1H

Parcourez cette exposition inédite accompagnés d'un conservateur ou d'un médiateur et plongez dans les moindres détails de ces dessins issus des écoles du Nord.

⊗ Samedi 8 juin à 16h

⊗ Dimanche 30 juin à 16h

**SUR RÉSERVATION - JAUGE DE 15 PERSONNES**

INCLUS DANS LE BILLET D'ENTRÉE

### VISITES INSOLITES

#### Au cœur des dessins

DURÉE 1H

L'exposition *Étoiles du Nord* a été l'occasion de restaurer de nombreux dessins. Le restaurateur du musée vous invite à découvrir son travail minutieux essentiel pour la conservation de ce patrimoine graphique.

⊗ Samedi 15 juin à 15h

⊗ Dimanche 23 juin à 15h

**SUR RÉSERVATION - JAUGE DE 15 PERSONNES**

INCLUS DANS LE BILLET D'ENTRÉE

### ATELIERS

#### Le petit atelier du Nord

À PARTIR DE 5 ANS, PLUSIEURS ATELIERS, ACCESSIBLES EN CONTINU ET À VOTRE RYTHME

Après avoir parcouru l'exposition *Étoiles du Nord*, faites une pause créative en famille ou entre amis, et laissez place à votre imaginaire au gré de plusieurs ateliers créatifs accessibles en libre-service.

**SANS RÉSERVATION**

INCLUS DANS LE BILLET D'ENTRÉE

#### Mini-atelier

DURÉE 1H - POUR LES 4-6 ANS

En famille, venez créer autour de l'exposition *Étoiles du Nord* dans un cadre confortable et convivial.

⊗ Mercredi 26 juin à 11h

**SUR RÉSERVATION - JAUGE DE 12 ENFANTS**

INCLUS DANS LE BILLET D'ENTRÉE

#### Maxi-atelier

DURÉE 1H30 - POUR LES 7-10 ANS

Dessinez autour de l'exposition *Étoiles du Nord* avec les conseils d'une médiatrice plasticienne.

⊗ Mercredi 12 juin à 14h

**SUR RÉSERVATION - JAUGE DE 12 ENFANTS**

INCLUS DANS LE BILLET D'ENTRÉE

#### Une œuvre, un atelier

DURÉE 2H - ADULTES

Laissez-vous porter par les conseils d'une médiatrice plasticienne pour vous essayer à la pratique du dessin autour de l'exposition *Étoiles du Nord*.

⊗ Jeudi 13 juin à 18h

**SUR RÉSERVATION - JAUGE DE 12 PERSONNES**

INCLUS DANS LE BILLET D'ENTRÉE

### CONCERT

#### Ensemble La Rêveuse

#### Musiques au temps de Rembrandt

#### Le Siècle d'Or Hollandais

DURÉE 1H

Était-il musicien ? Quelle musique a-t-il pu connaître et entendre ? La Rêveuse vous propose un programme au carrefour de la Renaissance et du Baroque dans les Provinces-Unies du XVII<sup>e</sup> siècle, où la musique, nourrie des influences anglaise, italienne, française et allemande offre un savoureux mélange de musiques savantes et populaires.

⊗ Dimanche 9 juin à 15h

**SANS RÉSERVATION - INCLUS DANS LE BILLET D'ENTRÉE**

AUDITORIUM DU MUSÉE DES BEAUX-ARTS





## FESTIVAL AR[T]CHIPEL

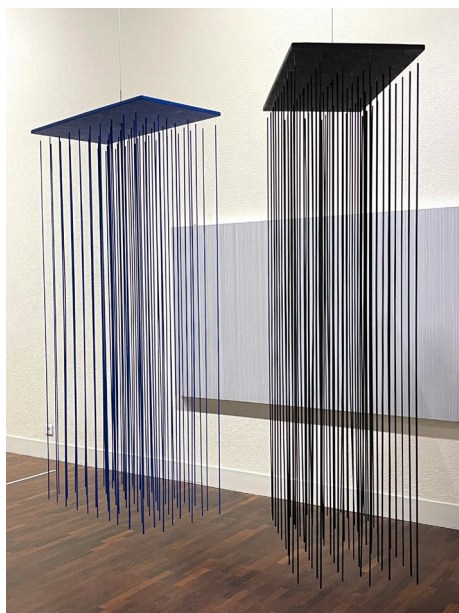
Le Centre Pompidou  
s'invite en région  
Centre-Val de Loire

### MUSÉE DES BEAUX-ARTS

Jesús Rafael Soto jusqu'au 16 juin

SANS RÉSERVATION. INCLUS DANS LE BILLET D'ENTRÉE

Pour cette première édition, découvrez l'installation de Jesús Rafael Soto dans la salle de l'Abstraction lyrique.



## RICHESSES ARCHÉOLOGIQUES

### HÔTEL CABU - MUSÉE D'HISTOIRE ET D'ARCHÉOLOGIE

Prolongation en 2024

SANS RÉSERVATION. INCLUS DANS LE BILLET D'ENTRÉE

Découvrez les collections à travers une sélection d'objets archéologiques de la Méditerranée antique.



## LES NOUVEAUTÉS DU MOBE

### MUSÉUM D'ORLÉANS POUR LA BIODIVERSITÉ ET L'ENVIRONNEMENT

Du 5 avril au 23 juin 2024

SANS RÉSERVATION. INCLUS DANS LE BILLET D'ENTRÉE

Ils viennent tout juste d'entrer au MOBE ou d'être restaurés, ce sont les inédits du MOBE ! Venez découvrir l'actualité de votre patrimoine au cœur des collections du MOBE. Pour cette première édition, place aux fossiles d'espèces disparues, aux échantillons de minéraux et de roches.

# 150 ANS DE L'IMPRESSIONNISME

## MUSÉE DES BEAUX-ARTS

Jusqu'au dimanche 16 mars 2025

INCLUS DANS LE BILLET D'ENTRÉE

En 2024, le ministère de la Culture et le musée d'Orsay célèbrent les 150 ans de l'impressionnisme. En parallèle à l'exposition *Paris 1874. Inventer l'impressionnisme* qui se tiendra à Paris, quelque 180 œuvres prêtées exceptionnellement par le musée d'Orsay sont à découvrir dans plus de 30 musées de France.

Le musée des Beaux-Arts d'Orléans présentera de manière exceptionnelle deux tableaux des collections du musée d'Orsay : le portrait de *Julie Manet* par Pierre-Auguste Renoir (1887) jusqu'au mois de juin 2024 ; le portrait de *Louis Bouglé* par Henri de Toulouse-Lautrec (1898) sera présenté pendant une durée d'un an.



## MINISTÈRE DE LA CULTURE

*Liberté  
Égalité  
Fraternité*

M  
O

LES 150 ANS 1874 → 2024  
DE L'IMPRESSIONNISME

Avec le musée d'Orsay



© Henri de Toulouse-Lautrec, *Louis Bouglé* (1898), huile sur bois, 60,1 × 51 cm, donation sous réserve d'usufruit André Berthelémy 1930, Paris, musée d'Orsay © RMN-Grand Palais (musée d'Orsay) / Franck Raux

## AUTOUR DE L'EXPOSITION

### VISITES COMMENTÉES

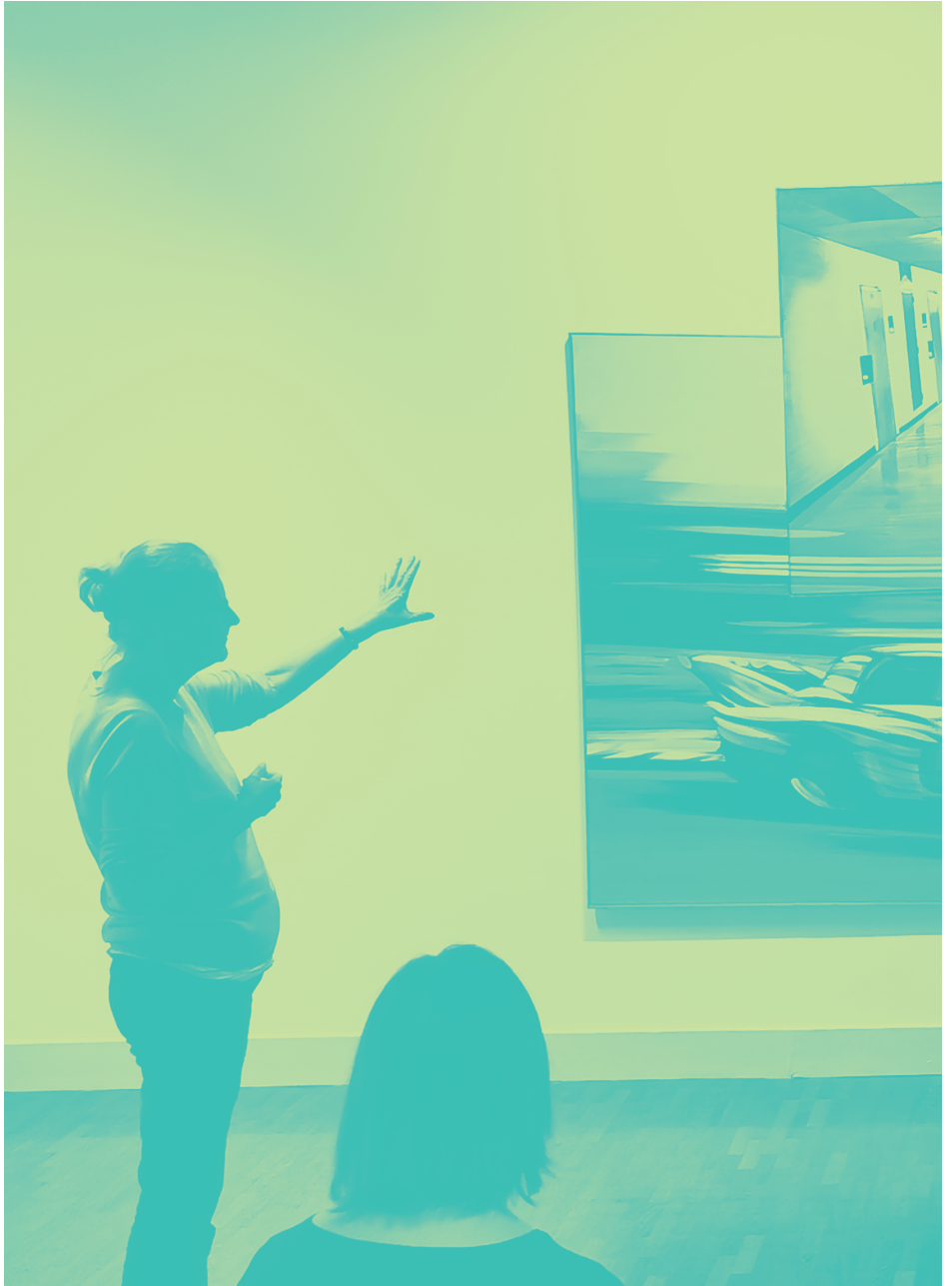
#### Dans l'intimité d'une œuvre

DURÉE 1h

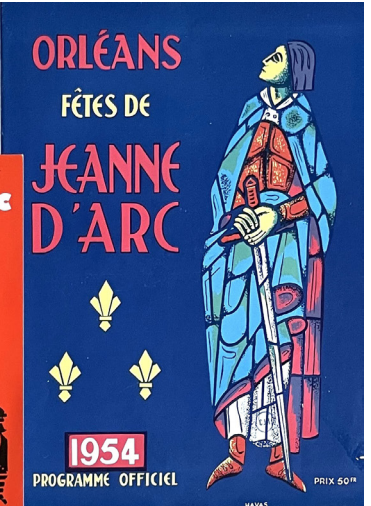
Retrouvez l'un des conservateurs des musées pour une rencontre privilégiée avec l'une des œuvres des collections. Histoire, technique, auteur et anecdotes... Vous saurez tout sur l'œuvre choisie par l'équipe !

**Louis Bouglé, Henri de Toulouse-Lautrec**

© Jeudi 11 avril à 18h30



RENDEZ-VOUS



FÊTES DE  
JEANNE D'ARC  
1964  
Orléans  
programme officiel



# LES FÊTES DE JEANNE D'ARC

Du 29 avril au 8 mai

## MAISON ET CENTRE JEANNE D'ARC

Ouverture exceptionnelle

le 8 mai de 10h à 13h

**1974-2024 : Le Centre Jeanne d'Arc fête ses 50 ans.** Ce centre de ressources dans les étages de la Maison de Jeanne d'Arc est reconnu internationalement pour sa collection unique autour de la Pucelle d'Orléans au fil des siècles et la période du <sup>xiv</sup><sup>e</sup> et <sup>xv</sup><sup>e</sup> siècles. Service de la ville à vocation culturelle, scientifique et pédagogique, il n'entre dans aucune polémique religieuse ou politique.

Depuis 1974, année de son inauguration sous les auspices d'André Malraux et sa première direction par Régine Pernoud, historienne médiéviste, qui sera suivie par d'autres universitaires, il ne cesse de s'enrichir pour offrir à un large public la documentation la plus exhaustive possible.

La grande diversité des supports et leur contenu permet d'appréhender les multiples approches du personnage, sujet inépuisable d'études et d'inspiration pour la création littéraire et artistique en France comme à l'étranger. Cette institution est soutenue par l'Association des Amis du Centre Jeanne d'Arc.

## RENCONTRES

### Les coulisses du Centre Jeanne d'Arc

DURÉE 1h - GRATUIT

Dans les étages de la Maison de Jeanne d'Arc sont conservés de très nombreux documents et objets consacrés à la figure de Jeanne d'Arc et la période médiévale. Ouvrages parus au fil des siècles, textes et illustrés, affiches, gravures, cartes postales, musique et partitions, BD, mangas, films, statues et objets... une collection hors du commun à découvrir en coulisses !

⊗ Mardi 30 avril à 10h30

⊗ Jeudi 2 mai à 10h30

⊗ Vendredi 3 mai à 10h30

⊗ Lundi 6 mai à 10h30 et 14h30

⊗ Mardi 7 mai à 14h30

SUR RÉSERVATION - JAUGE DE 10 PERSONNES



## ATELIERS

### Il y a 100 ans, c'était comment ?

DURÉE 1h - POUR LES 8-12 ANS - GRATUIT

Nous sommes en 1924... Cortège, cérémonies, retraite aux flambeaux, concerts, concours, la ville décorée célébrait la Pucelle. Remontez le temps en explorant les archives du Centre !

⊗ Mardi 30 avril à 14h30

⊗ Jeudi 2 mai à 14h30

SUR RÉSERVATION - JAUGE 8 PERSONNES

SÉANCE AU CHOIX

## HÔTEL CABU – MUSÉE D'HISTOIRE ET D'ARCHÉOLOGIE

### VISITES COMMENTÉES

#### 50 ans d'une collection - Objets et documents issus du Centre Jeanne d'Arc

DURÉE 1H

Le Centre Jeanne d'Arc fête ses 50 ans ! Découvrez un florilège d'objets, documents et ressources documentaires de cette riche collection minutieusement conservée dans les réserves de la Maison Jeanne d'Arc.

⊗ Mardi 30 avril à 16h

⊗ Jeudi 2 mai à 16h

⊗ Vendredi 3 mai à 14h30

⊗ Mardi 7 mai à 16h

**SUR RÉSERVATION - JAUGE 15 PERSONNES**

INCLUS DANS LE BILLET D'ENTRÉE

#### RDV avec une œuvre

DURÉE 30 MIN

Retrouvons-nous autour du *Portrait de l'Hôtel de Ville* de Germain Vaillant De Guelis...

Vous serez les premiers à mieux la connaître !

⊗ Jeudi 2 mai à 11h

**SUR RÉSERVATION - JAUGE 15 PERSONNES**

INCLUS DANS LE BILLET D'ENTRÉE

## MUSÉE DES BEAUX-ARTS

### VISITES THÉMATIQUES

#### Passion Jeanne d'Arc

DURÉE 1H

Le xix<sup>e</sup> siècle s'est pris de passion pour Jeanne d'Arc. Politiques, auteurs et artistes lui ont attribué de nombreuses symboliques et valeurs. Les œuvres présentes dans les collections du musée des Beaux-Arts d'Orléans permettent d'évoquer la vie de l'héroïne, de son enfance à sa réhabilitation, vue par les artistes français et anglais.

⊗ Samedi 4 mai à 14h

⊗ Mardi 7 mai à 14h

**SUR RÉSERVATION - JAUGE 15 PERSONNES**

INCLUS DANS LE BILLET D'ENTRÉE

#### RDV avec une œuvre

DURÉE 30 MIN

Retrouvons-nous autour de *Jeanne d'Arc fait une sortie depuis les portes d'Orléans* de William Etty... Vous serez les premiers à mieux la connaître !

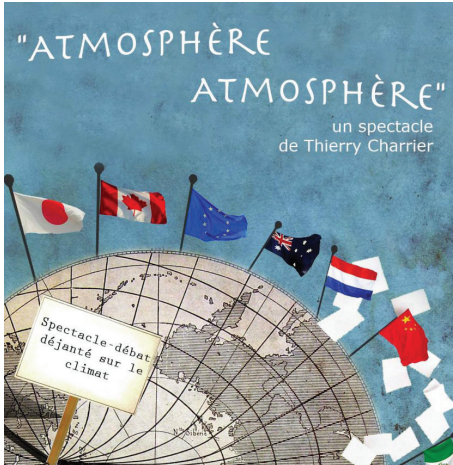
⊗ Samedi 4 mai à 11h

**SUR RÉSERVATION - JAUGE 15 PERSONNES**

INCLUS DANS LE BILLET D'ENTRÉE







## SPECTACLE FAMILIAL : « ATMOSPHÈRE ATMOSPHÈRE » De la Compagnie Spectabilis

Ça commence comme un débat... non, comme un spectacle... ou les deux ! Il y a un animateur qui tente de faire le tri sélectif des idées reçues sur les questions de réchauffement climatique, de gaz à effet de serre et d'énergies renouvelables, mais très vite ça devient chaud bouillant sur le plateau, alors avec l'animateur on décolle, on change d'atmosphère. Un spectacle-débat tout terrain pour sauver l'éco-citoyen déprimé !

**MUSÉUM D'ORLÉANS POUR LA  
BIODIVERSITÉ ET L'ENVIRONNEMENT**  
**Mardi 23 avril à 15h**

DURÉE 1h - **SUR RÉSERVATION**

À PARTIR DE 8 ANS



## NUIT DES MUSÉES

La Nuit des musées est l'occasion de découvrir les musées autrement au travers de leur programmation mais aussi tout simplement de visiter les collections et expositions gratuitement lorsque l'on est oiseau de nuit.

**Samedi 18 mai de 19h à minuit**

GRATUIT - **SANS RÉSERVATION**

## MUSÉE DES BEAUX-ARTS

Place aux jeunes ! Retrouvez des élèves de primaire de l'école Olympia Cormier, de l'ESAD Orléans et du Conservatoire théâtre musique et danse d'Orléans pour des visites, des installations et des performances uniques au regard des œuvres du musée. Si vous souhaitez faire une pause méditative et rêveuse, profitez d'une sieste musicale. Plutôt d'humeur créative ? Participez aux ateliers en continu ! Venez et découvrez tous ces univers : **sieste musicale, performance, créations graphiques, la classe - l'œuvre, ateliers en famille, sens déjoués...** Ainsi que des **visites flash** : 20 min pour un éclairage sur l'œuvre de Johan Creten.

## HÔTEL CABU – MUSÉE D'HISTOIRE ET D'ARCHÉOLOGIE

Un grand rapace nocturne de l'artiste Johan Creten vous invite à entrer dans ce bel hôtel Renaissance pour vous laisser surprendre par les œuvres et les objets, au gré de visites et de surprises.

## MUSÉUM D'ORLÉANS POUR LA BIODIVERSITÉ ET L'ENVIRONNEMENT

AVEC LE RÉSEAU DES MÉDIATHÈQUES D'ORLÉANS ET LE DUO  
BANDE SONORE ET PLATINE DIAMANT

### Visites musicales

Vivez une expérience unique : une soirée spéciale sous l'angle des sens, avec une visite en musique. Embarquez dans un blind test à paillettes autour des thématiques du MOBE, en compagnie de nos deux maîtresses de cérémonie hors pair, les fameuses Claire Shazam et Djette Raoult. Profitez-en pour développer votre sens du bon goût musical... ou pas !

🕒 au 4Tiers de 20h à minuit

### Visites nocturnes

Tout au long du parcours, une playlist « Nature » vous accompagne, vous immergeant dans l'univers des animaux nocturnes, de la pleine nuit qui voit se développer une vie fourmillante d'activités lorsque nous humains dormons. Des lampes torches vous seront proposées pour une visite en mode nuit !

### Ateliers « 5 sens et botanique »

Venez aiguïser vos sens au contact des plantes : elles peuvent avoir un goût, une odeur, une texture particulière et même parfois émettre des sons ! Mais d'où viennent ces particularités ? Saurez-vous reconnaître ces plantes ? Éveillez vos sens, c'est à vous de jouer !

🕒 de 19h30 à 21h30 et de 22h à 23h30

## FÊTE DE LA NATURE

La nature fait face à de nombreux défis, c'est un fait. Il y a du travail devant nous pour entendre de nouveau chanter les oiseaux, retrouver des vers de terre dans nos champs, laisser de la place aux orties dans nos jardins, ramener la fraîcheur des arbres dans nos villes...

## MUSÉUM D'ORLÉANS POUR LA BIODIVERSITÉ ET L'ENVIRONNEMENT

### Balade à la découverte des sauvages de nos rues

DURÉE 2H

Venez observer, identifier et écrire le nom des plantes qui jonchent nos trottoirs !

🕒 Mercredi 22 mai à 15h

AVEC VANESSA DAMIANTHE, CHARGÉE DE COLLECTIONS  
BOTANIQUES



## LA TABLE DU BANQUET

Un après-midi dédié à Jean Zay et aux artistes Anne et Patrick Poirier autour de cette commande publique, visible et praticable au Parc Louis Pasteur depuis novembre 2023.

## PARC LOUIS PASTEUR

**Dimanche 26 mai de 14h à 18h30**

GRATUIT - VISITES SUR RÉSERVATION

### Autour d'Anne et Patrick Poirier

DÉPART DEPUIS L'HÔTEL CABU

Une visite thématique vous entraînant de l'Hôtel Cabu, pour la découverte de l'œuvre monumentale *Amnesia*, à la *Table du banquet*. *Hommage à Madeleine et Jean Zay* du Parc Louis Pasteur.

⊙ 14h

### Visite guidée du CERCIL – Musée Mémorial avec focus sur les réformes de Jean Zay dans le domaine du sport

RDV AU CERCIL

⊙ 15h

SUR RÉSERVATION : [www.musee-memorial-cercil.fr](http://www.musee-memorial-cercil.fr)

### Lecture concert

RDV AU PARC LOUIS PASTEUR

Installez-vous et (re)découvrez les écrits de Jean Zay mis en voix par Philippe Bertin et en musique par la violoncelliste Juliette Serrad.

⊙ 15h30

### Visite flash de la Table du banquet

RDV AU PARC LOUIS PASTEUR

Une médiatrice vous invite à mieux comprendre cet hommage, ses références et significations.

⊙ 16h45

### Spectacle *Les petits saules* de Julien Joubert

RDV AU PARC LOUIS PASTEUR

Au fil des chansons, différents protagonistes racontent l'action de Jean Zay comme ministre sous le Front Populaire : les concierges de l'école discutent de la réforme scolaire, le colleur d'affiche scande les slogans sur la laïcité, le projectionniste se réjouit du premier festival de Cannes, et les secrétaires du cabinet rouspètent contre toutes ces réformes. Des uns aux autres, se dessine ainsi l'action éducative et culturelle de Jean Zay, éprise de justice sociale, avant son enfermement et sa mort sous l'Occupation.

⊙ 17h15



## BREAK'N'DANCE AU MUSÉE

Venez admirer les performances de breakdance par le danseur Lou Orblin autour des œuvres des salles d'art moderne. En amont et en aval de celles-ci, profitez de visites flash pour découvrir les œuvres.

### MUSÉE DES BEAUX-ARTS

**Dimanche 2 juin de 14h à 18h**

DANS LE CADRE DE L'ÉVÈNEMENT BREAK'N'DANCE DU CCNO

INCLUS DANS LE BILLET D'ENTRÉE - SANS RÉSERVATION

### Performances de breakdance de Lou Orblin

⊙ 16h et 17h

### Visites flashes

⊙ 15h30, 16h30 et 17h30

## 24H DE LA BIODIVERSITÉ

La 6<sup>ème</sup> édition des 24h de la Biodiversité a pour thème : « Les 5 sens », comme les RDV aux jardins. À cette occasion, le MOBE propose des animations sur le thème des sens.



## MUSÉUM D'ORLÉANS POUR LA BIODIVERSITÉ ET L'ENVIRONNEMENT

### Cinéma pour l'oreille « Au long du Fleuve »

DURÉE 1H

Participez pour vivre les sons de la nature. Au-delà de la simple écoute, le cinéma pour l'oreille vous propose de ressentir la nature à travers des expériences sonores. Boris Jollivet vous invite à ce voyage sur le thème de la Loire et de sa biodiversité sonore.

Ⓞ Samedi 1<sup>er</sup> juin à 11h et 15h

EN PARTENARIAT AVEC L'ASSOCIATION AVENTURE DU BOUT DU MONDE ORLÉANS-LOIRET

### Atelier pour tous « 5 Sens et botanique »

DURÉE 3H/4H

Les plantes peuvent avoir un goût, une odeur, une texture particulière et même parfois émettre des sons ! Mais d'où viennent ces particularités ? Saurez-vous reconnaître ces plantes ? Eveillez vos sens !

Ⓞ Samedi 1<sup>er</sup> juin de 15h à 18h (au MOBE)

Ⓞ Dimanche 2 juin de 14h à 18h (au Parc Berthe Morisot à Orléans)

## FEMMES ARTISTES - ENRICHISSEMENT WIKIPEDIA !

Et si nous enrichissions les pages wikipédia consacrées aux artistes femmes des collections du musée ? Le collectif *les sans pagEs* et une médiatrice du musée, vous attendent avec quelques ordinateurs et les dossiers d'œuvres d'artistes pour mieux rendre visibles toutes ces femmes qui font le musée !

## MUSÉE DES BEAUX-ARTS

Samedi 8 juin de 14h à 18h

SANS RÉSERVATION

INCLUS DANS LE BILLET D'ENTRÉE



## JOURNÉES EUROPÉENNES DE L'ARCHÉOLOGIE

Samedi 15 et dimanche 16 juin

GRATUIT

### HÔTEL CABU - MUSÉE D'HISTOIRE ET D'ARCHÉOLOGIE

#### VISITES

##### Visites Flash

DURÉE 30 MIN

##### Les figures animales du Trésor de Neuvy-en-Sullias

Ⓞ Samedi 15 juin à 10h15

##### Les figures humaines du Trésor de Neuvy-en-Sullias

Ⓞ Samedi 15 juin à 11h

##### De la fouille au musée : les objets archéologiques de notre territoire

Ⓞ Samedi 15 juin à 14h et 15h

##### Une trompe à ne pas se tromper

Ⓞ Dimanche 16 juin à 14h30

SANS RÉSERVATION - INCLUS DANS LE BILLET D'ENTRÉE

## Mémoires fragmentées

DURÉE 1h

Les fragments font partie intégrante de la constitution de notre mémoire et de notre patrimoine. Assemblés et compilés dans un musée, ils nous livrent une part de notre histoire. Des vestiges médiévaux aux interprétations contemporaines, parcourez les collections à la rencontre de ces traces du passé réelles et imaginées.

⊗ Dimanche 16 juin à 11h et 16h

**SUR RÉSERVATION — JAUGE 15 PERSONNES**

INCLUS DANS LE BILLET D'ENTRÉE

## ATELIERS JEUNE PUBLIC

### Sanglier-enseigne

DURÉE 1h30 - À PARTIR DE 6 ANS

Petit gaulois, petite gauloise, viens créer et décorer le sanglier-enseigne de ton camp et arbore-le dans le musée et dans la ville !

⊗ Samedi 15 juin à 10h30 et 16h

⊗ Dimanche 16 juin à 10h30 et 16h

**SUR RÉSERVATION — JAUGE 10 ENFANTS**

INCLUS DANS LE BILLET D'ENTRÉE

## RENCONTRE

### La musique chez les gallo-romains : décryptage de la trompe de Neuvy-en-Sullias

PAR L'ARCHÉO-

MUSICOLOGUE JULIAN CUVILLIEZ

DURÉE 1h30

Venez échanger avec Julian Cuvilliez, archéomusicologue autour d'un objet énigmatique du trésor : la trompe de Neuvy-en-Sullias ! Objet mélodieux ou simplement d'appel ? L'expertise de ce spécialiste en musique antique nous permettra de mieux le comprendre par comparaison avec d'autres instruments qu'il nous fera le plaisir de jouer !

⊗ Dimanche 16 juin à 15h

**SUR RÉSERVATION — JAUGE 20 PERSONNES**

INCLUS DANS LE BILLET D'ENTRÉE

## HORS-LES-MURS NEUVY-EN-SULLIAS

## ATELIERS JEUNE PUBLIC

### Sanglier-enseigne

DURÉE 1h30 - À PARTIR DE 6 ANS - EN CONTINU SANS RÉSERVATION

Petit gaulois, petite gauloise, viens créer le sanglier-enseigne de ton camp et arbore-le dans le village gaulois de Neuvy-en-Sullias !

⊗ Samedi 15 juin de 14h à 18h

⊗ Dimanche 16 juin de 10h à 13h et de 14h à 18h

DANS LE VILLAGE DE L'ARCHÉOLOGIE



## PROJECTION

### Projection du moyen-métrage *Le Pacte gaulois*

RÉALISATION DE SÉBASTIEN DUHEM, PRODUCTION

PAR L'ASSOCIATION LES AMBIANI

Gaule, 57 avant J.-C. : les tensions entre certains peuples gaulois et l'armée de César grandissent. Le fils d'un chef de tribu engagé dans la guerre va plonger dans les racines de sa culture à travers un voyage initiatique. Projection suivie d'une démonstration musicale de Julian Curvilliez, compositeur des musiques du film, dans le cadre de l'archéologie expérimentale.

⊗ Samedi à 20h, église de Neuvy-en-Sullias

RÉSERVATION RECOMMANDÉE : AU 02 34 52 02 45

OU À BELVEDERE@VALDESULLY.FR



## VISITE

### Inauguration du parcours d'interprétation du Trésor de Neuvy-en-Sullias

SQUARE ABBÉ MACHARD - PARCOURS DE PLEIN AIR

Ce parcours de 12 panneaux vous invite à replonger dans l'histoire du trésor de Neuvy, de sa découverte à son entrée dans les collections des musées d'Orléans. Des questions ? Les élèves de l'école Epona joueront les mini-guides. Venez à leur rencontre.

☉ Samedi 15 juin à 17h

EN PARTENARIAT AVEC LA COMMUNE DE NEUVY-EN-SULLIAS, TOURISME LOIRET, LE SERVICE D'ARCHÉOLOGIE PRÉVENTIVE DU LOIRET, LES MUSÉES D'ORLÉANS ET LE BELVÉDÈRE.

En parallèle, plusieurs animations sont menées avec l'équipe du Belvédère.

## VILLAGE DE L'ARCHÉOLOGIE

De nombreux évènements, parmi lesquels : atelier de fouilles en amphorettes DÉPARTEMENT DU LOIRET, manipulation de mobilier archéologique FÉDÉRATION ARCHÉOLOGIQUE DU LOIRET, l'atelier des Dieux LE BELVÉDÈRE, Fashion Week antique LE BELVÉDÈRE, ATELIER TABERNA ANTICAE ARELATENSIS, LA TRIBU DES CARNUTES, ouverture de la sacristie de l'église.

☉ Samedi 15 juin, de 14h à 18h

☉ Dimanche 16 juin de 10h à 12h et de 13h à 18h

PLACE DE LA MAIRIE, NEUVY EN SULLIAS STANDS ET ANIMATIONS TOUT PUBLIC. **ENTRÉE LIBRE ET GRATUITE**

## CAMPEMENT GAULOIS

Remontez le temps pour découvrir le mode de vie des hommes et des femmes de la fin de l'indépendance gauloise au début de l'ère gallo-romaine. La Compagnie Branno Teuta vous propose plusieurs animations :

- le sanctuaire gaulois : reconstitution d'un sanctuaire et d'un autel pour les carnynx,
- le commandement militaire : tente de commandement et démonstration de combats, initiation aux manœuvres militaires avec de l'armement sécurisé,
- l'artisanat gaulois : ateliers de forge, de tissage et de vannerie.

La Tribu des Carnutes vous propose quant à elle une démonstration et dégustation de cuisine gauloise avec un four antique.

☉ Samedi 15 juin de 14h à 18h

☉ Dimanche 16 juin de 10h à 13h et de 14h à 18h

SQUARE ABBÉ MACHARD

## MUSÉUM D'ORLÉANS POUR LA BIODIVERSITÉ ET L'ENVIRONNEMENT

À l'occasion de l'évènement, la Fédération Archéologique et Historique du Loiret investit le MOBE pour proposer des présentations sur le thème de l'homme de Néandertal.

### Présentations de l'Exposition « Néandertal, 4% d'intimité » de la FAHL PAR MARC LAROCHE

DURÉE 30 MIN

L'homme et la femme de Néandertal ont parcouru notre région de -350 000 à -28 000 ans avant notre ère. Cette exposition vous permettra de prendre connaissance des dernières découvertes qui réhabilitent cet homme longtemps décrié, qui a pourtant su faire preuve de grandes capacités d'adaptation.

☉ Samedi 15 et dimanche 16 juin à 14h, 15h, 16h et 17h. Entrée gratuite du 14 au 16 juin.



## ATELIERS EN FAMILLE

### En noir et blanc

Une médiatrice plasticienne vous accueille dans les salles pédagogiques du musée pour plusieurs ateliers à vivre en famille autour du noir et blanc et en écho aux touches des pianos du festival.

⊗ Mercredi 26 juin de 14h à 17h

⊗ Samedi 29 juin de 14h à 15h30

ATELIERS EN CONTINU SANS RÉSERVATION

## GRAND PIANO FESTIVAL ORLÉANS

Les musées d'Orléans s'inscrivent dans la programmation du Grand Piano Festival Orléans pour vous offrir une expérience musicale et artistique unique et gratuite.

**Du mercredi 26 au dimanche 30 juin**

OUVERT À TOUS

SANS RÉSERVATION

### CONCERTS

#### Suzanne Benzakoun Trio

Vibrez au rythme du piano, du violoncelle et des percussions de ce trio pour un moment envoûtant au plus près des œuvres du musée.

⊗ Jeudi 27 juin à 19h

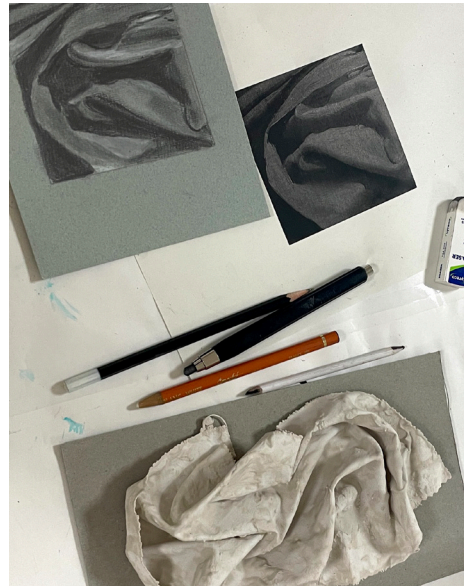
AU MUSÉE DES BEAUX-ARTS

#### Les Vexations de Satie

Les élèves du Conservatoire d'Orléans vous donnent rendez-vous devant la majestueuse façade de l'Hôtel Cabu-musée d'Histoire et d'Archéologie pour une pièce surprenante à vivre en plein air !

⊗ Samedi 29 juin de 15h à minuit

SQUARE ABBÉ DESNOYERS







# MUSÉE DES BEAUX-ARTS

**PÔLE BEAUX-ARTS**



## VISITES

### Dans l'intimité d'une œuvre

DURÉE 1H

Retrouvez l'un des conservateurs des musées pour une rencontre privilégiée avec l'une des œuvres des collections. Histoire, technique, auteur et anecdotes... Vous saurez tout sur l'œuvre choisie par l'équipe !

#### **Portrait de Guérin, Robert Lefèvre**

⊗ Jeudi 30 mai à 18h30

#### **Perspective d'architecture, François de Nomé**

⊗ Jeudi 20 juin à 18h30

**SUR RÉSERVATION - JAUGE DE 15 PERSONNES**

INCLUS DANS LE BILLET D'ENTRÉE



### Art & Yoga, salutation au musée

DURÉE 1h30

Détendez-vous et vivez une expérience unique au musée grâce à des sessions mêlant découverte des œuvres et postures de yoga avec une médiatrice et le studio Fun & Yoga ! Chaque séance est pensée sur une thématique différente et une sélection d'œuvres du musée.

⊗ Jueidis 18 ou 25 avril à 18h30

⊗ Jueidis 13 ou 20 juin à 18h30

**SUR RÉSERVATION : [www.funetyoga.com](http://www.funetyoga.com)**

APPORTEZ VOTRE TAPIS DE SOL ET PRENEZ DES VÊTEMENTS DANS LESQUELS VOUS VOUS SENTEZ À L'AISE

AVEC FUN & YOGA - JAUGE DE 15 PERSONNES

CHAQUE SÉANCE EST DOUBLÉE, PENSÉE SUR UNE THÉMATIQUE DIFFÉRENTE ET UNE SÉLECTION D'ŒUVRES DU MUSÉE. UNE MÊME SÉANCE EST AINSI PROPOSÉE SUR DEUX DATES.



**RDV avec une œuvre**

DURÉE 30 MIN

Découvrons ensemble une œuvre du musée qui fait l'actualité : nouvellement accrochée, acquise ou restaurée... Vous serez les premiers à mieux la connaître !

**David tenant la tête de Goliath, Guido Reni**

Ⓞ Samedi 13 avril à 11h

**Vue des cascadelles de Tivoli, Joseph Vernet**

Ⓞ Samedi 15 juin à 11h

SUR RÉSERVATION - JAUGE DE 15 PERSONNES

INCLUS DANS LE BILLET D'ENTRÉE

**Promenade musicale AVEC LE CONSERVATOIRE**

DURÉE 1H

Déambulez dans les salles du musée pour des regards croisés entre musique et peinture.

Ⓞ Dimanche 14 avril à 16h30

SUR RÉSERVATION - JAUGE DE 20 PERSONNES

INCLUS DANS LE BILLET D'ENTRÉE

DANS LE CADRE DE MUSIQUE PLURI'ELLES

**Les p'tits moutards !**

DURÉE 40 MIN - DE 4 MOIS À 3 ANS, EN FAMILLE

Une visite multisensorielle, où les « p'tits moutards » s'éveillent à l'art tout en douceur et au rythme de leurs petits pas (ou de la poussette). Accompagnés par une médiatrice, retrouvons-nous devant un tableau pour découvrir son histoire : chantée, mimée, manipulée ou jouée...

**Les p'tits moutards au détour d'une tour**

Ⓞ Samedi 20 avril à 10h

Ⓞ Samedi 25 mai à 10h

Ⓞ Samedi 29 juin à 10h

LA MÊME VISITE EST PROPOSÉE SUR CES TROIS DATES

SUR RÉSERVATION - JAUGE DE 9 ENFANTS

INCLUS DANS LE BILLET D'ENTRÉE

**Des images à lire**

DURÉE 1H - À PARTIR DE 5 ANS, EN FAMILLE

Une thématique, des œuvres, une sélection d'albums jeunesse : venez vous évader en famille au musée !

Ⓞ Mercredi 10 avril à 11h

Ⓞ Mercredi 15 mai à 11h

Ⓞ Mercredi 12 juin à 11h

SUR RÉSERVATION - JAUGE DE 12 ENFANTS

INCLUS DANS LE BILLET D'ENTRÉE

**Traces d'hier et d'aujourd'hui**

DURÉE 1H45 - POUR LES 10-15 ANS, EN DUO ADULTES-ENFANTS

Découvrez grâce à la technique du frottage de nombreux lieux chargés d'histoire et des personnages illustres qui ont fait l'histoire d'Orléans. Collectez-les et créez à votre tour un hommage personnel.

Ⓞ Jeudi 25 avril à 14h

Ⓞ Mercredi 22 mai à 14h

Ⓞ Samedi 22 juin à 14h

SUR RÉSERVATION : [www.tourisme-orleansmetropole.com](http://www.tourisme-orleansmetropole.com)

JAUGE DE 12 ENFANTS - GRATUIT

AVEC VILLE D'ART ET D'HISTOIRE, CETTE VISITE-ATELIER EST CONÇUE SOUS LA FORME D'UN PARCOURS EN VILLE ET COMPREND DÉCOUVERTES, ESTAMPAGE ET ÉCRITURE  
RDV DEVANT LA CATHÉDRALE

**Héros, héroïnes**

DURÉE 1H - À PARTIR DE 7 ANS

Êtes-vous plutôt malicieux, courageux ou déterminés ? Comparez vos personnalités à celle des héros et héroïnes des collections du musée !

Ⓞ Vendredi 26 avril à 15h

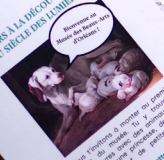
SUR RÉSERVATION - JAUGE DE 12 ENFANTS

INCLUS DANS LE BILLET D'ENTRÉE





**PARO À LA DÉCOUVERTE  
DU SIÈCLE DES L'AMÉRIQUE !**



« Pourquoi un  
si grand nombre  
d'émigrants ? »

« Hier, l'immigration a permis de former  
des sociétés nouvelles. Et, à l'heure  
présente, elle a permis de faire  
croître une partie de nos richesses. »

« A-t-on pu dire que les immigrants aient  
été une charge pour le pays ? »

« Voyage avec une tour  
de papier. »

Robert, 1780

« Les personnages qui  
se trouvent au centre  
sont à l'ordre du jour. »



« Une cascade  
de papier. »

Robert, vers 1770-1780

« Fendé ce papier ? »

« Une cascade  
de papier. »

« Fendé ce papier ? »

« Une cascade  
de papier. »

**LE MÉTIER**

« Les métiers de papier  
ont été inventés par les  
Chinois au 1er siècle de notre ère. Ils ont  
été introduits en Europe au 12<sup>e</sup> siècle par les  
Arabes. Les premiers moulins à papier  
ont été construits en France au 15<sup>e</sup> siècle.



Musée  
des Beaux-Arts

## ATELIERS

### Jeune public

#### Dessiner au musée AVEC DOMINIQUE GARROS

DURÉE 2H - POUR LES 8-15 ANS

Sortez papiers et crayons et venez dessiner au musée avec l'artiste Dominique Garros.

⊗ Samedi 13 avril à 14h30

⊗ Samedi 25 mai à 14h30

⊗ Samedi 22 juin à 14h30

**SUR RÉSERVATION - JAUGE DE 15 ENFANTS**

INCLUS DANS LE BILLET D'ENTRÉE

#### Mini-atelier

DURÉE 1H - POUR LES 4-6 ANS

Le musée des Beaux-Arts vous invite à expérimenter et à créer autour des œuvres avec votre enfant, accompagnés d'une médiatrice et dans un cadre confortable et convivial. Découverte d'une œuvre des collections, accompagnée de jeux et suivie d'un petit atelier artistique.

⊗ Mercredi 5 juin à 11h

**SUR RÉSERVATION - JAUGE DE 12 ENFANTS**

INCLUS DANS LE BILLET D'ENTRÉE

#### Maxi-atelier

DURÉE 1h30 - POUR LES 7-10 ANS

Observe, décrypte, teste et crée durant cette visite-atelier autour d'une œuvre des collections du musée.

⊗ Mercredi 29 mai à 14h

**SUR RÉSERVATION - JAUGE DE 12 ENFANTS**

INCLUS DANS LE BILLET D'ENTRÉE

#### Singing with Paint AVEC L'ASTROLABE

POUR LES 8-14 ANS

Les jeunes artistes en herbes sont invités à s'inspirer des œuvres de la collection permanente du Musée des Beaux-Arts pour écrire et mettre en musique un morceau avec des artistes professionnels. Une belle façon de laisser voguer son imagination en musique !

⊗ Du lundi 22 au mercredi 24 avril

**SUR RÉSERVATION** : <https://billetterie.lastrolabe.org>

DÉTAIL DU PROGRAMME LORS DE L'INSCRIPTION OU RENSEIGNEMENTS PAR MAIL [JULIE.DELANNOY@LASTROLABE.ORG](mailto:JULIE.DELANNOY@LASTROLABE.ORG)

## ATELIERS

### Adultes

#### Une œuvre, un atelier

DURÉE 2H

Une plasticienne vous invite à découvrir une œuvre, à entrer dans son histoire ou à l'inventer, puis à réaliser une création en lien avec celle-ci. Une technique, une couleur ou un détail sera retenu pour prolonger le dialogue à l'atelier, en toute simplicité et créativité !

⊗ Jeudi 11 avril à 18h

**SUR RÉSERVATION - JAUGE DE 12 PERSONNES**

INCLUS DANS LE BILLET D'ENTRÉE

#### Dessiner au musée AVEC DOMINIQUE GARROS

DURÉE 2h30

Sortez papiers et crayons et venez dessiner au musée avec l'artiste Dominique Garros.

⊗ Samedi 13 avril à 10h

⊗ Samedi 25 mai à 10h

⊗ Samedi 22 juin à 10h

**SUR RÉSERVATION - JAUGE DE 15 PERSONNES**

INCLUS DANS LE BILLET D'ENTRÉE





MUSÉUM  
D'ORLÉANS  
POUR LA  
BIODIVERSITÉ ET  
L'ENVIRONNEMENT

**PÔLE SCIENCES**



## ATELIERS Adultes

### Fresque de la Biodiversité

DURÉE 3H

Face aux menaces qui pèsent sur le vivant, vous voulez comprendre et agir ? Cet atelier collaboratif vous donne en 3 heures les principales clés pour appréhender la biodiversité, ses ressources et ce qui la met en danger.

© Samedi 13 avril à 14h30

AVEC L'ASSOCIATION BIODIVERSO

**SUR RÉSERVATION :** [www.billetweb.fr](http://www.billetweb.fr)

INCLUS DANS LE BILLET D'ENTRÉE

### Fresque du Climat et Atelier 2 tonnes

DURÉE 3H

Participez tout au long de l'année à des ateliers de sensibilisation aux changements climatiques pour permettre de le comprendre et surtout d'agir ! L'Association propose aussi des ateliers 2 TONNES et Inventons nos Vies Bas Carbone. Venez découvrir leurs ateliers et passer à l'action pour le Climat !

© Samedi 20 avril à 10h : Fresque du Climat

© Samedi 25 mai à 10h : Atelier 2 Tonnes

AVEC L'ASSOCIATION CAP CLIMAT ORLÉANS

**SUR RÉSERVATION :** [www.fresqueduclimat.org](http://www.fresqueduclimat.org)

INCLUS DANS LE BILLET D'ENTRÉE

### Fresque du Plastique

DURÉE 3H

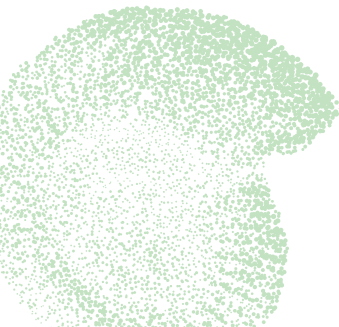
Connaissez-vous réellement le plastique ? Savez-vous où il se niche ? Portez un regard sur le cycle de vie des plastiques, entre travaux scientifiques et réalités industrielles. Venez débattre et imaginez des solutions ensemble !

© Samedi 22 juin à 10h

AVEC L'ASSOCIATION ZÉRO PLASTIQUE ORLÉANS

**SUR RÉSERVATION :** [www.fresqueduplastique.fr](http://www.fresqueduplastique.fr)

INCLUS DANS LE BILLET D'ENTRÉE





### Atelier Herbiers

La chargée des collections botaniques du muséum vous donne rendez-vous sur le terrain pour une récolte de plantes sauvages. Lors des deux séances suivantes, vous vous initierez à l'identification des espèces végétales et au montage de votre herbier.

⊗ Première séance le samedi 18 mai à 15h

(lieu communiqué lors de la réservation)

⊗ Puis : jeudis 6 et 20 juin de 18h à 20h

**SUR RÉSERVATION - INCLUS DANS LE BILLET D'ENTRÉE**



## ATELIERS Jeune public

### Yoganimal AVEC ALBA MARTIN-LATAIX

DURÉE 1H - À PARTIR DE 4 ANS

Après l'observation de quelques spécimens, explorez les postures associées à travers l'occupation de l'espace, le souffle et l'imagination pour ouvrir la conscience et l'estime de soi. Venez avec votre tapis, en tenue souple et confortable !

⊗ Mercredi 17 avril à 10h30

**SUR RÉSERVATION - JAUGE DE 6 ENFANTS**

INCLUS DANS LE BILLET D'ENTRÉE

### Fresque puzzle junior AVEC L'ASSOCIATION BIODIVERSO

DURÉE 2H - À PARTIR DE 11 ANS

La Fresque de la Biodiversité « Junior » est un atelier et un jeu qui se fait en groupe en réfléchissant ensemble, il permet de mieux comprendre la biodiversité et comment elle est détériorée. L'atelier puzzle Junior est destiné à un public de collégiens.

⊗ Mercredi 24 avril à 14h30

**SUR RÉSERVATION : [www.billetweb.fr](http://www.billetweb.fr)**

INCLUS DANS LE BILLET D'ENTRÉE

### La danse des abeilles

DURÉE 1H - POUR LES 7-10 ANS

La ruche a besoin de vous ! Incarnez une abeille et aidez la colonie à récolter des ressources en évitant les pièges au cours d'un jeu immersif et coopératif !

⊗ Mercredis 10 et 24 avril à 14h

**SUR RÉSERVATION - JAUGE DE 12 ENFANTS**

INCLUS DANS LE BILLET D'ENTRÉE

### Opération p'tites bêtes

DURÉE 1H - POUR LES 4-6 ANS

Qu'est ce qui a 6 pattes, 2 paires ailes et 2 antennes ? Un insecte bien sûr ! Venez découvrir les secrets de ces animaux mal aimés en compagnie des médiateurs du MOBE.

⊗ Mercredis 10 et 24 avril à 16h

**SUR RÉSERVATION - JAUGE DE 12 ENFANTS**

INCLUS DANS LE BILLET D'ENTRÉE

### L'odyssée du papillon monarque

DURÉE 45 MIN - POUR LES 0-3 ANS

Laissez-vous conter l'odyssée du papillon monarque et découvrez le cycle de vie de cet insecte fascinant. Ce conte animé par un de nos médiateurs scientifiques sollicitera les sens des tout-petits pour les éveiller à la beauté de la nature.

⊗ Samedi 6 avril à 10h et 11h

⊗ Samedi 4 mai à 10h et 11h

⊗ Samedi 15 juin à 10h et 11h

**SUR RÉSERVATION - JAUGE DE 9 ENFANTS**

INCLUS DANS LE BILLET D'ENTRÉE



### La grande aventure d'une petite pieuvre

DURÉE 45 MIN - POUR LES 0-3 ANS

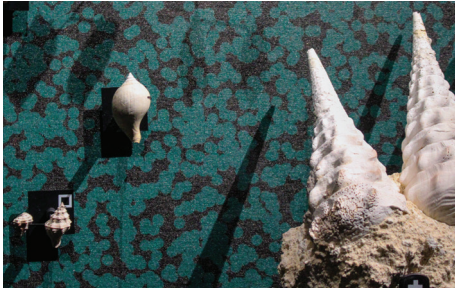
Plongez dans les profondeurs des océans et découvrez les aventures d'une petite pieuvre.

⊗ Samedi 20 avril à 10h et 11h

⊗ Samedi 29 juin à 10h et 11h

**SUR RÉSERVATION - JAUGE DE 9 ENFANTS**

INCLUS DANS LE BILLET D'ENTRÉE



### Dans la peau d'un géologue

POUR LES 7-10 ANS

Flash info ! Le muséum vient d'acquérir une grande collection de roches qu'il faut identifier. Relevez le défi et devenez géologue d'un jour en aidant l'équipe du MOBE à dévoiler les secrets des roches et des minéraux !

⊗ Jeudi 2 mai à 14h

⊗ Mercredis 15 et 29 mai à 14h

⊗ Mercredis 12 et 26 juin à 14h

**SUR RÉSERVATION**

INCLUS DANS LE BILLET D'ENTRÉE

### Opération fossiles !

POUR LES 4-6 ANS

Devenez des paléontologues en herbe en explorant le monde fascinant des fossiles ! À travers différentes activités et manipulations, remontez le temps et découvrez des animaux disparus. 1, 2, 3... fouillez !

⊗ Jeudi 2 mai à 16h

⊗ Mercredis 15 et 29 mai à 16h

⊗ Mercredis 12 et 26 juin à 16h

**SUR RÉSERVATION**

INCLUS DANS LE BILLET D'ENTRÉE



## VISITES

### Explorons nos paysages

Partez à la découverte de la biodiversité ligérienne avec un médiateur scientifique du MOBE. Explorez les milieux de notre territoire, entre étangs et forêts, depuis 20 millions d'années à nos jours.

⊗ Samedis 6 et 20 avril à 15h

⊗ Samedi 4 mai à 15h

⊗ Samedis 15 et 29 juin à 15h

**SUR RÉSERVATION**

INCLUS DANS LE BILLET D'ENTRÉE

## RENCONTRES

### Les coups de cœur de l'équipe scientifique

DURÉE 20 MIN

Les chargés de collections du MOBE vous proposent de vous en dire davantage sur leurs vitrines préférées du parcours.

**SUR RÉSERVATION - JAUGE DE 15 PERSONNES**

INCLUS DANS LE BILLET D'ENTRÉE

### La quincyte, une originalité minéralogique régionale

AVEC MICHEL BINON, RESPONSABLE DES COLLECTIONS

⊗ Jeudi 25 avril à 15h et 16h

### À la découverte des outils de nos ancêtres

Orléanais (suite : Cro-Magnon) AVEC MARC LAROCHE, CORRESPONDANT SCIENTIFIQUE DU MOBE

⊗ Vendredi 26 avril à 15h et 16h

## HORS-LES-MURS

Le MOBE vient à votre rencontre sur tout le territoire grâce à ses actions hors-les-murs !



### Un rhinocéros dans la ville

Retrouvez le rhinocéros du MOBE à l'Institut Universitaire de Technologie de Bourges !

☉ Jusqu'au mois de juin

### Qui sont ces oiseaux des jardins

DURÉE 1h30

Participez à une séance d'observation des oiseaux des jardins en compagnie des ornithologues de la LPO Centre Val-de-Loire. Vous démarrez par un rendez-vous au MOBE pour découvrir les oiseaux naturalisés et vous familiariser à leur identification, puis direction mise en pratique au Parc Louis Pasteur !

☉ Mercredis 3, 10, 17 et 24 avril à 14h30

☉ Samedi 4 mai à 10h

☉ Mercredi 15 mai à 14h30

☉ Dimanche 26 mai à 10h

**SUR RÉSERVATION** - RDV AU MOBE, ATELIER GRATUIT SUR PRÉSENTATION DU BILLET D'ENTRÉE DU MUSÉUM. DU MATÉRIEL D'OBSERVATION SERA MIS À VOTRE DISPOSITION GRACIEUSEMENT.



## PROJECTION

**Pourquoi on se bat** RÉALISÉ PAR CAMILLE ÉTIENNE, PROPOSÉ PAR L'ASSOCIATION OXFAM ORLÉANS

4 ÉPISODES DE 18 MINUTES SUIVIS D'UN DÉBAT

Camille est activiste pour la justice climatique et sociale. Avec ses deux meilleurs amis, elle va prendre le large. Elle, qui se bat depuis plusieurs années pour sensibiliser le grand public à l'urgence climatique, va partir caméra à l'épaule filmer la source de son engagement : la fonte des glaces.

☉ Mardi 2 avril à 20h

**SUR RÉSERVATION**

INCLUS DANS LE BILLET D'ENTRÉE



# CONFÉRENCES

## La série du MOBE

La vie et la Terre sont bel et bien dynamiques. Les milieux bougent en permanence, de l'histoire géologique et paléontologique du vivant, jusqu'aux interactions des humains avec les autres espèces animales et végétales. La série du MOBE vous propose 6 petites histoires autour des paysages, qui dessinent ensemble une grande histoire de la vie et de la Terre.

DURÉE 1h30

**SUR RÉSERVATION**

### Épisode 4 : Espèces en transit

PAR FRANÇOISE BUREL ET JACQUES BAUDRY, biologistes, spécialistes de l'écologie du paysage. Françoise Burel est directrice de recherche (CNRS, Rennes) et étudie la dynamique des paysages à différentes échelles. Elle a reçu la médaille d'argent du CNRS en 2009. Jacques Baudry est ingénieur agronome et travaille sur les continuités écologiques.

Forêt, zone humide, prairie, ces mots évoquent des milieux bien précis. Mais sont-ils si séparés les uns des autres ? Les animaux et végétaux voyagent pendant leur cycle de vie. Ils ont souvent besoin de plusieurs milieux, aussi les continuités écologiques sont vitales à préserver. Différentes échelles s'entrecroisent, du microscopique aux géants des forêts ! Découvrez un monde interconnecté, où les transitions entre milieux sont progressives et riches en biodiversité.

🕒 Jeudi 18 avril à 19h

### Épisode 5 : Quelles agricultures pour demain ?

PAR MARIE-HÉLÈNE JEUFFROY, directrice de recherche en agronomie à INRAE. Elle a travaillé avec les acteurs de l'agriculture à mettre au point des changements de pratiques (fertilisation azotée, réduction de l'usage des pesticides, etc.), mais également sur les difficultés et solutions envisagées pour stimuler ces changements.

Le monde agricole est impliqué dans de nombreuses crises environnementales (sols, biodiversité, climat). Pour accompagner les mutations agricoles, il faut comprendre comment s'est construite l'agriculture sur les dernières décennies. Les agriculteurs d'aujourd'hui ne peuvent être seuls face à ces enjeux. Découvrez les recherches scientifiques en cours visant à développer de nouvelles pratiques et analysant les leviers et les freins de cette transformation indispensable

🕒 Jeudi 23 mai à 19h

### Épisode 6 : L'eau sous nos pieds

PAR MARIE PETTENATI, hydrogéochimiste au BRGM. Elle a contribué à de nombreux projets de recherche sur la recharge des aquifères, la réutilisation des eaux usées, et l'amélioration des systèmes de traitement naturels des eaux usées. Elle est chargée de mission pour le programme scientifique stratégique Eaux Souterraines et Changement Global du BRGM.

Plongez dans le sous-sol à la rencontre des eaux souterraines. Chaque année désormais, les niveaux d'alerte sur les épisodes de sécheresse et l'état de remplissage des nappes phréatiques font l'actualité. L'eau est devenue un sujet de préoccupation majeur, y compris dans notre territoire. C'est l'occasion de descendre dans notre sous-sol pour explorer les réseaux hydrographiques souterrains et comprendre le fonctionnement de ces réseaux et leurs liens avec l'eau de la surface et le cycle de l'eau.

🕒 Jeudi 27 juin à 19h





### **Matériaux biosourcés, conception et durabilité pour la réhabilitation énergétique et l'isolation du bâti**

PAR NAÏMA BELAYACHI, Polytech Orléans, Université d'Orléans.

Les matériaux biosourcés, une solution écologique pour la réduction de la consommation d'énergie, pour décarboner et pour diminuer la surexploitation des ressources naturelles granulaires. Les chercheurs travaillent sur les microorganismes présents, les conditions de leur prolifération, l'identification des facteurs de leur croissance afin de garantir une bonne durabilité et une utilisation saine et durable de ces matériaux.

🕒 Mardi 14 mai à 20h

## **CONFÉRENCES**

### Les mardis de la science

Aux côtés des conférences programmées par le MOBE, d'autres événements proposés par ses partenaires sont accueillis.

DURÉE 1h30

**SUR RÉSERVATION**

PAR CENTRE-SCIENCES

#### **Des matériaux pour l'avenir : nouvelles (vitro-)céramiques**

PAR MICHAEL PITCHER ET MATHIEU ALLIX, chercheurs au CEMHTI (Conditions Extrêmes et Matériaux : Haute Température et Irradiations), CNRS.

L'évolution de la société est étroitement liée au développement de nouveaux matériaux. Afin de relever les défis technologiques actuels, tels que le stockage et la conservation de l'énergie, les chercheurs étudient de nouvelles compositions et structures cristallines qui sont aujourd'hui nécessaires.

🕒 Mardi 16 avril à 20h

#### **Colloque interdisciplinaire et international « Vestiges de la préhistoire : fabrique, formes et interprétations. »**

PAR LE LABORATOIRE P.O.L.E.N. DE L'UNIVERSITÉ D'ORLÉANS.

🕒 Mercredi 15 mai

#### **Séminaire « L'épidémie des cancers : quelles sont les avancées thérapeutiques ? »**

PAR LES ÉTUDIANTS DE MASTER 2 MESC2A DE L'UNIVERSITÉ D'ORLÉANS.

🕒 Jeudi 20 juin





HÔTEL CABU  
MUSÉE D'HISTOIRE  
ET D'ARCHÉOLOGIE  
&  
MAISON  
ET CENTRE  
JEANNE D'ARC

**PÔLE HISTOIRE**



## HÔTEL CABU - MUSÉE D'HISTOIRE ET D'ARCHÉOLOGIE

### VISITES

#### RDV avec une œuvre

DURÉE 30 MIN

Plongez un peu plus dans l'histoire orléanaise grâce à des visites thématiques autour des collections du musée d'Histoire et d'Archéologie.

#### Sculptures médiévales

Ⓢ Dimanche 7 avril à 15h et 16h

L'Épée d'honneur du colonel Dulac de La Varenne

Ⓢ Dimanche 5 mai à 15h et 16h

#### Groupe de Bacchus, Gérauld d'Areaubert

Ⓢ Dimanche 2 juin à 15h et 16h

**SUR RÉSERVATION - JAUGE DE 15 PERSONNES**

INCLUS DANS LE BILLET D'ENTRÉE





## Mémoires fragmentées

DURÉE 1h

Les fragments font partie intégrante de la constitution de notre mémoire et de notre patrimoine. Assemblés et compilés dans un musée, ils nous livrent une part de notre histoire. Des vestiges médiévaux aux interprétations contemporaines, parcourez les collections à la rencontre de ces traces du passé réelles et imaginées.

⊗ Dimanche 14 avril à 14h

⊗ Samedi 4 mai à 16h

**SUR RÉSERVATION - JAUGE DE 15 PERSONNES**

INCLUS DANS LE BILLET D'ENTRÉE

## Mon enseigne !

DURÉE 2h - POUR LES 7-12 ANS

Parcourez la ville d'Orléans pour découvrir les multiples enseignes d'artisans et de boutiques, anciennes et contemporaines, avant de vous arrêter au musée d'histoire et d'archéologie pour un atelier créatif ! À vous d'imaginer l'enseigne du métier de votre choix !

⊗ Samedis 6 et 20 avril à 15h

⊗ Samedi 18 mai à 15h

⊗ Dimanche 26 mai à 15h

⊗ Samedis 1<sup>er</sup> et 8 juin à 15h

**SUR RÉSERVATION : [www.tourisme-orleansmetropole.com](http://www.tourisme-orleansmetropole.com)**

**JAUGE DE 6 ENFANTS ACCOMPAGNÉS D'UN ADULTE - GRATUIT,**

AVEC VILLE D'ART ET D'HISTOIRE

RDV PLACE DU CLOÎTRE SAINT-PIERRE-ÉMPONT

## ATELIERS

### Les animaux fantastiques

DURÉE 1h30 - À PARTIR DE 6 ANS

Partons à la découverte d'êtres et d'animaux fantastiques. Laissez-vous conter leurs histoires puis créez votre basilic !

⊗ Jeudi 2 mai à 15h

⊗ Vendredi 3 mai à 15h

**SUR RÉSERVATION - JAUGE DE 10 ENFANTS**

INCLUS DANS LE BILLET D'ENTRÉE



## MAISON ET CENTRE JEANNE D'ARC

Pour découvrir la programmation de la Maison et Centre Jeanne d'Arc, rendez-vous aux pages dédiées aux **Fêtes de Jeanne d'Arc** p.22

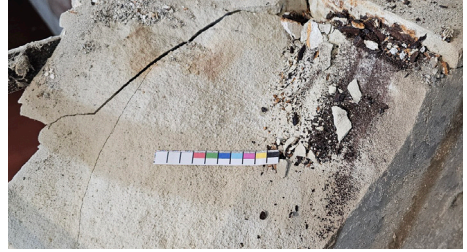


# DANS LES COULISSES

## RESTAURATION de la cheminée Renaissance

### HÔTEL CABU - MUSÉE D'HISTOIRE ET D'ARCHÉOLOGIE

La cheminée de la Renaissance de l'Hôtel Cabu, exposée depuis l'ouverture du musée en 1879 est partie en restauration. Pourquoi cette restauration était-elle devenue indispensable ? Principalement à cause du sel ! En effet, la cause initiale des cassures et fissures visibles dans la pierre est le gonflement de la rouille des armatures en fer. Cette rouille est favorisée par les sels et l'humidité, elle-même accentuée par la présence de sels. Un cercle vicieux auquel il sera possible de mettre fin par un bain de dessalement. Mais pour baigner les pierres (pouvant peser jusqu'au 300 kg), il faut les retirer une à une et les numéroter afin d'anticiper la reconstruction à l'identique de la cheminée, qui débutera dans trois ans ! En accord avec les Monuments historiques, l'équipe d'Olivier Rolland a été retenue pour mener cette longue restauration.



## DONS, ACQUISITIONS

### MUSÉE DES BEAUX-ARTS



Les collections s'enrichissent ! Une terre cuite de Frédéric Etienne Leroux représentant la comédienne *Rachel se concentrant avant de monter sur scène* a été acquise auprès de la Galerie Philippe Mendès et vient rejoindre les sculptures du XIX<sup>e</sup> siècle.

Réalisée en 1867, neuf ans après la mort de la tragédienne, première « star » au sens moderne, cette esquisse est la première étape d'un projet présenté à l'Etat pour recevoir la commande d'un marbre. La sculpture monumentale sera taillée bien plus tard, puis exposée au Salon de 1882 avant d'être envoyée au musée de Rouen. Cette belle étude pleine de verve sera bientôt présentée à côté de l'étude d'Etex pour le monument à Ingres, réalisée la même année.

Maître Louis Savot (1932-2011) a rendu célèbre la maison de ventes aux enchères orléanaise où il a officié de 1961 à 2001, lui donnant une ampleur internationale par l'importance des objets présentés aux enchères. Le musée des Beaux-Arts s'est enrichi de très nombreuses œuvres dans ses vacations, à commencer, entre autres, par *Le Roi des moutards* d'Alexandre Antigna, le *Portrait de Desfriches* par Cochin ou *Jeanne d'Arc au sacre de Charles VII* de Maurice Denis.

Son héritier vient d'offrir le majestueux portrait du célèbre commissaire-priseur par le portraitiste mondain Georges Henri Blanchard, peint en 1962 et qui ornait le bureau du commissaire-priseur durant 39 ans.

Blanchard se montre ici le digne héritier d'un autre orléanais, Bernard Boutet de Monvel, grande figure de l'Art Déco international, mort prématurément en 1949 dans un accident d'avion. Le tableau sera prochainement accroché dans les salles du XX<sup>e</sup> siècle en cours de redéploiement.





# AGENDA

# MUSÉE DES BEAUX-ARTS D'ORLÉANS

## AVRIL

<b>ME 10</b>	11h-12h	<b>VISITE EN FAMILLE</b>	<b>Des images à lire</b> (à partir de 5 ans)
<b>JE 11</b>	18h30-19h30	<b>VISITE PRIVILÈGE</b>	<b>Dans l'intimité d'une œuvre</b> : Louis Bouglé
	18h-20h	<b>ATELIER ADULTES</b>	<b>Une œuvre, un atelier</b>
<b>SA 13</b>	10h-12h30	<b>ATELIER ADULTES</b>	<b>Dessiner au musée</b> AVEC DOMINIQUE GARROS
	11h-11h30	<b>VISITE</b>	<b>RDV avec une œuvre</b> autour de <i>David tenant la tête de Goliath</i> , Guido Reni
	14h30-16h30	<b>ATELIER JEUNE PUBLIC</b>	<b>Dessiner au musée</b> AVEC DOMINIQUE GARROS (8-15 ans)
<b>DI 14</b>	16h30-17h30	<b>VISITE MUSICALE</b>	<b>Promenade musicale</b> AVEC LE CONSERVATOIRE
<b>JE 18</b>	18h30-20h	<b>VISITE YOGA</b>	<b>Art &amp; Yoga, salutation au musée</b> AVEC FUN & YOGA
<b>SA 20</b>	10h-10h40	<b>VISITE EN FAMILLE</b>	<b>Les p'tits moutards</b> ! sur la thématique Les p'tits moutards au détour d'une tour (4 mois-3 ans) <i>Johan Creten. Jouer avec le Feu</i> au centre-ville d'Orléans
	11h-12h	<b>VISITE D'EXPOSITION</b>	<i>Johan Creten. Jouer avec le Feu</i> au musée des Beaux-Arts
	14h-15h	<b>VISITE D'EXPOSITION</b>	<i>Johan Creten. Jouer avec le Feu</i> au musée des Beaux-Arts
	16h30-17h45	<b>VISITE HORS-LES-MURS</b>	<b>Les p'tites bêtes de Johan Creten</b> (en famille)
<b>LU 22</b> ⊕ <b>ME 24</b>		<b>ATELIER JEUNE PUBLIC</b>	<b>Singing with Paint</b> (8-14 ans) AVEC L'ASTROLABE
<b>JE 25</b>	14h-15h45	<b>VISITE EN FAMILLE</b>	<b>Traces d'hier et d'aujourd'hui</b> (10-15 ans)
	18h30-20h	<b>VISITE DES COULISSES</b>	<b>Secret d'expo'</b> ! autour de <i>Johan Creten. Jouer avec le Feu</i>
	18h30-20h	<b>VISITE YOGA</b>	<b>Art &amp; Yoga, salutation au musée</b> AVEC FUN & YOGA
<b>VE 26</b>	15h-16h	<b>VISITE EN FAMILLE</b>	<b>Héros, héroïnes</b> (à partir de 7 ans)
<b>MA 30</b>	14h-17h	<b>ATELIER JEUNE PUBLIC ACCESSIBLE EN CONTINU</b>	<b>Dans la fabrique de Johan Creten</b> (à partir de 4 ans)

## MAI

<b>JE 2</b>	14h-17h	<b>ATELIER JEUNE PUBLIC ACCESSIBLE EN CONTINU</b>	<b>Dans la fabrique de Johan Creten</b> (à partir de 4 ans)
<b>VE 3</b>	14h-17h	<b>ATELIER JEUNE PUBLIC ACCESSIBLE EN CONTINU</b>	<b>Dans la fabrique de Johan Creten</b> (à partir de 4 ans)
<b>SA 4</b>	11h-11h30	<b>VISITE</b>	<b>Fêtes de Jeanne d'Arc / RDV avec une œuvre</b> autour de <i>Jeanne d'Arc fait une sortie depuis les portes d'Orléans</i> , William Etty
	14h-15h	<b>VISITE</b>	<b>Fêtes de Jeanne d'Arc / Passion Jeanne d'Arc</b>
<b>MA 7</b>	14h-15h	<b>VISITE</b>	<b>Fêtes de Jeanne d'Arc / Passion Jeanne d'Arc</b>
<b>VE 10</b>	14h-17h	<b>ATELIER JEUNE PUBLIC ACCESSIBLE EN CONTINU</b>	<b>Dans la fabrique de Johan Creten</b> (à partir de 4 ans)
<b>ME 15</b>	11h-12h	<b>VISITE EN FAMILLE</b>	<b>Des images à lire</b> (à partir de 5 ans)
	14h-15h30	<b>ATELIER JEUNE PUBLIC</b>	<b>Maxi-atelier</b> (7-10 ans) autour de <i>Johan Creten. Jouer avec le Feu</i>
<b>JE 16</b>	18h-20h	<b>ATELIER ADULTES</b>	<b>Une œuvre, un atelier</b> autour de <i>Johan Creten. Jouer avec le Feu</i>
	18h30-20h	<b>VISITE YOGA</b>	<b>Art &amp; Yoga, salutation à Johan Creten</b> AVEC FUN & YOGA
<b>SA 18</b>	19h-minuit	<b>ÉVÈNEMENT</b>	<b>Nuit des musées</b> / au musée des Beaux-Arts
<b>ME 22</b>	14h-15h45	<b>VISITE EN FAMILLE</b>	<b>Traces d'hier et d'aujourd'hui</b> (10-15 ans)



<b>SA 25</b>	10h-10h40	<b>VISITE EN FAMILLE</b>	<b>Les p'tits moutards !</b> sur la thématique Les p'tits moutards au détour d'une tour (4 mois-3 ans)
	10h-12h30	<b>ATELIER ADULTES</b>	<b>Dessiner au musée</b> AVEC DOMINIQUE GARROS
	14h30-16h30	<b>ATELIER JEUNE PUBLIC</b>	<b>Dessiner au musée</b> AVEC DOMINIQUE GARROS (8-15 ans)
	16h30-17h45	<b>VISITE HORS-LES-MURS</b>	<b>Les p'tites bêtes de Johan Creten</b> (en famille)
<b>DI 26</b>	15h30	<b>HORS-LES-MURS</b>	<b>La Table du banquet / Lecture concert</b>
	16h45	<b>HORS-LES-MURS</b>	<b>La Table du banquet / Visite flash de la Table du banquet</b>
	17h15	<b>HORS-LES-MURS</b>	<b>La Table du Banquet / Spectacle <i>Les petits saules</i> de Julien Joubert</b>
<b>ME 29</b>	11h-12h	<b>ATELIER JEUNE PUBLIC</b>	<b>Mini-atelier</b> (4-6 ans) autour de <i>Johan Creten. Jouer avec le Feu</i>
	14h30-16h	<b>ATELIER JEUNE PUBLIC</b>	<b>Maxi-atelier</b> (7-10 ans)
<b>JE 30</b>	18h30-20h	<b>VISITE YOGA</b>	<b>Art &amp; Yoga, salutation à Johan Creten</b> AVEC FUN & YOGA
	18h30-19h30	<b>VISITE PRIVILÈGE</b>	<b>Dans l'intimité d'une œuvre : <i>Portrait de Guérin</i>, Robert Lefèvre</b>

## JUIN

<b>DI 2</b>	14h-15h	<b>VISITE D'EXPOSITION</b>	<i>Johan Creten. Jouer avec le Feu</i> au musée des Beaux-Arts
	14h-18h	<b>ÉVÈNEMENT</b>	<b>Break'n'Dance</b> AVEC LE CCNO ET LOUIS ORBLIN
<b>ME 5</b>	11h-12h	<b>ATELIER JEUNE PUBLIC</b>	<b>Mini-atelier</b> (4-6 ans)
<b>SA 8</b>	14h-18h	<b>FEMMES ARTISTES</b>	<b>Enrichissons Wikipedia</b>
	16h-17h	<b>VISITE D'EXPOSITION</b>	<i>Étoiles du Nord. Quatre siècles de dessin sur les bords du Rhin</i>
<b>DI 9</b>	15h-16h	<b>CONCERT</b>	<b>Musiques au temps de Rembrandt - Le Siècle d'Or Hollandais</b> PAR L'ENSEMBLE LA RÉVEUSE
<b>ME 12</b>	11h-12h	<b>VISITE EN FAMILLE</b>	<b>Des images à lire</b> (à partir de 5 ans)
	14h-15h30	<b>ATELIER JEUNE PUBLIC</b>	<b>Maxi-atelier</b> (7-10 ans) autour de <i>Étoiles du Nord. Quatre siècles de dessin sur les bords du Rhin</i>
<b>JE 13</b>	18h-20h	<b>ATELIER ADULTES</b>	<b>Une œuvre, un atelier</b> autour de <i>Étoiles du Nord. Quatre siècles de dessin sur les bords du Rhin</i>
	18h30-20h	<b>VISITE YOGA</b>	<b>Art &amp; Yoga, salutation au musée</b> AVEC FUN & YOGA
<b>SA 15</b>	11h-11h30	<b>VISITE</b>	<b>RDV avec une œuvre</b> autour de <i>David tenant la tête de Goliath</i> , Guido Reni
	15h-16h	<b>VISITE</b>	<b>Au cœur des dessins</b>
	16h-17h	<b>VISITE D'EXPOSITION</b>	<i>Étoiles du Nord. Quatre siècles de dessin sur les bords du Rhin</i>
<b>DI 16</b>	13h-18h	<b>EXPOSITION</b>	<b>Dernier jour de l'exposition</b> de l'œuvre de Jesús Rafael Soto dans le cadre du Festival Ar[t]chipe!
<b>JE 20</b>	18h30-19h30	<b>VISITE PRIVILÈGE</b>	<b>Dans l'intimité d'une œuvre : <i>Perspective d'architecture</i>, François de Nomé</b>
	18h30-20h	<b>VISITE YOGA</b>	<b>Art &amp; Yoga, salutation au musée</b> AVEC FUN & YOGA
<b>SA 22</b>	10h-12h30	<b>ATELIER ADULTES</b>	<b>Dessiner au musée</b> AVEC DOMINIQUE GARROS
	14h-15h45	<b>VISITE EN FAMILLE</b>	<b>Traces d'hier et d'aujourd'hui</b> (10-15 ans)
	14h30-16h30	<b>ATELIER JEUNE PUBLIC</b>	<b>Dessiner au musée</b> AVEC DOMINIQUE GARROS (8-15 ans)
	16h-17h	<b>CONFÉRENCE</b>	<b>Rencontre avec Johan Creten</b>
<b>DI 23</b>	15h-16h	<b>VISITE</b>	<b>Au cœur des dessins</b>
<b>ME 26</b>	11h-12h	<b>ATELIER JEUNE PUBLIC</b>	<b>Mini-atelier</b> (4-6 ans) autour de <i>Étoiles du Nord. Quatre siècles de dessin sur les bords du Rhin</i>
	14h-17h	<b>ATELIER JEUNE PUBLIC ACCESSIBLE EN CONTINU</b>	<b>En noir et blanc</b>
<b>JE 27</b>	19h	<b>CONCERT</b>	<b>Grand Piano Festival / Suzanne Benzakoun Trio</b>

SA 29	10h-10h40	VISITE EN FAMILLE	Les p'tits moutards ! sur la thématique Les p'tits moutards au détour d'une tour (4 mois-3 ans)
	11h-12h	VISITE D'EXPOSITION	Johan Creten. Jouer avec le Feu au centre-ville d'Orléans
	14h-15h30	ATELIER JEUNE PUBLIC ACCESSIBLE EN CONTINU	En noir et blanc
	16h30-17h45	VISITE HORS-LES-MURS	Les p'tites bêtes de Johan Creten (en famille)
DI 30	16h-17h	VISITE D'EXPOSITION	Étoiles du Nord. Quatre siècles de dessin sur les bords du Rhin

## MUSÉUM D'ORLÉANS POUR LA BIODIVERSITÉ ET L'ENVIRONNEMENT

### AVRIL

MA 2	20h	PROJECTION	Pourquoi on se bat ? RÉALISÉ PAR CAMILLE ÉTIENNE, PROPOSÉ PAR L'ASSOCIATION OXFAM ORLÉANS
ME 3	14h30-16h	HORS-LES-MURS	Qui sont ces oiseaux des jardins AVEC LA LPO
SA 6	10h-10h45 11h-11h45	ATELIER JEUNE PUBLIC	L'odyssée du papillon monarque (0-3 ans)
	15h-16h	VISITE	Explorons nos paysages
ME 10	14h-15h	ATELIER JEUNE PUBLIC	La danse des abeilles (7-10 ans)
	14h30-16h	HORS-LES-MURS	Qui sont ces oiseaux des jardins AVEC LA LPO
	16h-17h	ATELIER JEUNE PUBLIC	Opération p'tites bêtes (4-6 ans)
SA 13	14h30-17h30	ATELIER ADULTES	Fresque de la biodiversité AVEC L'ASSOCIATION BIODIVERSO
MA 16	20h-21h30	CONFÉRENCE	Les mardis de la science / Des matériaux pour l'avenir : nouvelles (vitro-)céramiques PAR MICHAEL PITCHER ET MATHIEU ALLIX
ME 17	10h30-11h30	ATELIER JEUNE PUBLIC	Yoganimal (à partir de 4 ans)
	14h30-16h	HORS-LES-MURS	Qui sont ces oiseaux des jardins AVEC LA LPO
JE 18	19h-20h30	CONFÉRENCE	La série du MOBE / Épisode 4 : Espèces en transit PAR FRANÇOISE BUREL ET JACQUES BAUDRY
SA 20	10h-13h	ATELIER ADULTES	Fresque du climat AVEC L'ASSOCIATION CAP CLIMAT ORLÉANS
	10h-10h45 11h-11h45	ATELIER JEUNE PUBLIC	La grande aventure d'une petite pieuvre (0-3 ans)
	15h-16h	VISITE	Explorons nos paysages
MA 23	15h-16h	SPECTACLE FAMILIAL	Atmosphère atmosphère (à partir de 8 ans) PAR LA COMPAGNIE SPECTABILIS
ME 24	14h-15h	ATELIER JEUNE PUBLIC	La danse des abeilles (7-10 ans)
	14h30-16h30	ATELIER JEUNE PUBLIC	Fresque puzzle junior AVEC L'ASSOCIATION BIODIVERSO (à partir de 11 ans)
	14h30-16h	HORS-LES-MURS	Qui sont ces oiseaux des jardins AVEC LA LPO
	16h-17h	ATELIER JEUNE PUBLIC	Opération p'tites bêtes (4-6 ans)
JE 25	15h-15h20 16h-16h20	RENCONTRE	La quincyte, une originalité minéralogique régionale AVEC MICHEL BINON, RESPONSABLE DES COLLECTIONS
VE 26	15h-15h20 16h-16h20	RENCONTRE	À la découverte des outils de nos ancêtres orléanais (suite : Croc-Magnon) AVEC MARC LAROCHE, CORRESPONDANT SCIENTIFIQUE DU MOBE POUR LA PRÉHISTOIRE

## MAI

JE 2	14h-15h	ATELIER JEUNE PUBLIC	Dans la peau d'un géologue (7-10 ans)
	16h-17h	ATELIER JEUNE PUBLIC	Opération fossiles ! (4-6 ans)
SA 4	10h-10h45 11h-11h45	ATELIER JEUNE PUBLIC	L'odyssée du papillon monarque (0-3 ans)
	10h-11h30	HORS-LES-MURS	Qui sont ces oiseaux des jardins AVEC LA LPO
	15h-16h	VISITE	Explorons nos paysages
MA 14	20h-21h30	CONFÉRENCE	Les mardis de la science / Matériaux biosourcés, conception et durabilité pour la réhabilitation énergétique et l'isolation du bâti PAR NAÏMA BELAYACHI
ME 15	14h-15h	ATELIER JEUNE PUBLIC	Dans la peau d'un géologue (7-10 ans)
	14h30-16h	HORS-LES-MURS	Qui sont ces oiseaux des jardins AVEC LA LPO
	16h-17h	ATELIER JEUNE PUBLIC	Opération fossiles ! (4-6 ans)
	À venir	CONFÉRENCE	Colloque interdisciplinaire et international « Vestiges de la préhistoire : fabrication, formes et interprétations » PAR LE LABORATOIRE P.O.L.E.N
SA 18	15h	ATELIER ADULTES	Atelier Herbiers
	19h-minuit	ÉVÈNEMENT	Nuit des musées / au MOBE
ME 22	15h-17h	HORS LES MURS	Fête de la nature / Balade à la découverte des sauvages de nos rues
JE 23	19h-20h30	CONFÉRENCE	La série du MOBE / Épisode 5 : Quelles agricultures pour demain ? PAR MARIE-HELENE JEFFROY
SA 25	10h-13h	ATELIER ADULTES	Atelier 2 tonnes AVEC L'ASSOCIATION CAP CLIMAT ORLÉANS
DI 26	10h-11h30	HORS-LES-MURS	Qui sont ces oiseaux des jardins AVEC LA LPO
ME 29	14h-15h	ATELIER JEUNE PUBLIC	Dans la peau d'un géologue (7-10 ans)
	16h-17h	ATELIER JEUNE PUBLIC	Opération fossiles ! (4-6 ans)

## JUN

SA 1	11h-12h	PROJECTION	24h de la biodiversité / Cinéma pour l'oreille « Au long du Fleuve » AVEC L'ASSOCIATION AVENTURE DU BOUT DU MONDE ORLÉANS-LOIRET
	15h-16h		
	15h-18h	ATELIER POUR TOUS	24h de la biodiversité / 5 sens et botanique (au MOBE)
DI 2	14h-18h	HORS LES MURS	24h de la biodiversité / 5 sens et botanique (parc Berthe Morisot)
ME 12	14h-15h	ATELIER JEUNE PUBLIC	Dans la peau d'un géologue (7-10 ans)
	16h-17h	ATELIER JEUNE PUBLIC	Opération fossiles ! (4-6 ans)
SA 15	10h-10h45 11h-11h45	ATELIER JEUNE PUBLIC	L'odyssée du papillon monarque (0-3 ans)
	15h-16h	VISITE	Explorons nos paysages
	14h, 15h, 16h, 17h	VISITES FLASH	Journées Européennes de l'Archéologie / Présentations de l'exposition « Néandertal, 4% d'intimité » PAR MARC LAROCHE
DI 16	14h, 15h, 16h, 17h	VISITES FLASH	Journées Européennes de l'Archéologie / Présentations de l'exposition « Néandertal, 4% d'intimité » PAR MARC LAROCHE
DI 23	13h-18h	EXPOSITION	Dernier jour de l'exposition Les nouveautés du MOBE
ME 26	14h-15h	ATELIER JEUNE PUBLIC	Dans la peau d'un géologue (7-10 ans)
	16h-17h	ATELIER JEUNE PUBLIC	Opération fossiles ! (4-6 ans)
JE 20	À venir	CONFÉRENCE	Séminaire « L'épidémie des cancers : quelles sont les avancées thérapeutiques ? » PAR LES ÉTUDIANTS DE MASTER 2 MESC2A

SA 22	10h-13h	ATELIER ADULTES	Fresque du plastique AVEC L'ASSOCIATION ZÉRO PLASTIQUE ORLÉANS
JE 27	19h-20h30	CONFÉRENCE	La série du MOBE / Épisode 6 : L'eau sous nos pieds PAR MARIE PETTENATI
SA 29	10h-10h45 11h-11h45	ATELIER JEUNE PUBLIC	La grande aventure d'une petite pieuvre (0-3 ans)
	15h-16h	VISITE	Explorons nos paysages

## HÔTEL CABU - MUSÉE D'HISTOIRE ET D'ARCHÉOLOGIE

### AVRIL

SA 6	15h-17h	VISITE EN FAMILLE	Mon enseigne ! (7-12 ans) AVEC VILLE D'ART ET D'HISTOIRE
DI 7	15h-15h30 16h-16h30	VISITE	RDV avec une œuvre autour des Sculptures médiévales
DI 14	14h-15h	VISITE	Mémoires fragmentées
SA 20	15h-17h	VISITE EN FAMILLE	Mon enseigne ! (7-12 ans) AVEC VILLE D'ART ET D'HISTOIRE
MA 30	16h-17h	VISITE	Fêtes de Jeanne d'Arc / 50 ans de collection - Objets et documents issus du Centre Jeanne d'Arc

### MAI

JE 2	15h-17h 16h-17h	ATELIER JEUNE PUBLIC VISITE	Les animaux fantastiques (à partir de 6 ans) Fêtes de Jeanne d'Arc / 50 ans de collection - Objets et documents issus du Centre Jeanne d'Arc
	11h-11h30	VISITE	Fêtes de Jeanne d'Arc / RDV avec une œuvre autour du <i>Portrait de l'Hôtel de Ville</i> , Germain Vaillant de Guelis
VE 3	14h30-15h30	VISITE	Fêtes de Jeanne d'Arc / 50 ans de collection - Objets et documents issus du Centre Jeanne d'Arc
	15h-17h	ATELIER JEUNE PUBLIC	Les animaux fantastiques (à partir de 6 ans)
SA 4	16h-17h 15h-15h30 16h-16h30	VISITE VISITE	Mémoires fragmentées RDV avec une œuvre autour de l'Épée d'honneur du colonel Dulac de la Varenne
MA 7	16h-17h	VISITE	Fêtes de Jeanne d'Arc / 50 ans de collection - Objets et documents issus du Centre Jeanne d'Arc
SA 18	15h-17h 19h-minuit	VISITE EN FAMILLE ÉVÈNEMENT	Mon enseigne ! (7-12 ans) AVEC VILLE D'ART ET D'HISTOIRE Nuit des musées / à l'Hôtel Cabu
DI 26	14h 15h-17h	HORS-LES-MURS VISITE EN FAMILLE	La Table du Banquet / Autour d'Anne et Patrick Poirier Mon enseigne ! (7-12 ans) AVEC VILLE D'ART ET D'HISTOIRE

### JUIN

SA 1	15h-17h	VISITE EN FAMILLE	Mon enseigne ! (7-12 ans) AVEC VILLE D'ART ET D'HISTOIRE
DI 2	15h-15h30 16h-16h30	VISITE	RDV avec une œuvre autour du <i>Groupe de Bacchus</i> , Gérauld d'Areubert
SA 8	15h-17h	VISITE EN FAMILLE	Mon enseigne ! (7-12 ans) AVEC VILLE D'ART ET D'HISTOIRE

SA 15	10h15-10h45 11h-11h30 14h-14h30 15h-15h30	ÉVÈNEMENT	Journées Européennes de l'Archéologie / Visites flash
	10h30-12h 16h-17h30	ÉVÈNEMENT	Journées Européennes de l'Archéologie / Sanglier-enseigne (à partir de 6 ans)
DI 16	10h30-12h 16h-17h30	ÉVÈNEMENT	Journées Européennes de l'Archéologie / Sanglier-enseigne (à partir de 6 ans)
	11h-12h 16h-17h	ÉVÈNEMENT	Journées Européennes de l'Archéologie / Mémoires fragmentées
	14h30-15h	ÉVÈNEMENT	Journées Européennes de l'Archéologie / Visites flash
	15h-16h30	ÉVÈNEMENT	Journées Européennes de l'Archéologie / La musique chez les gallo-romains : décryptage de la trompe de Navy-en-Sullias PAR L'ARCHÉO-MUSICOLOGUE JULIEN CAVILLIEZ
SA 29	À venir	CONCERT	Grand Piano Festival / Les Vexations de Satie

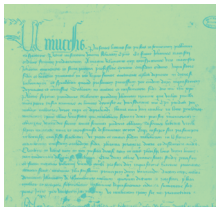
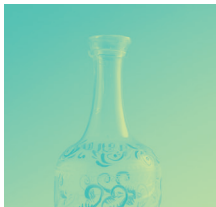
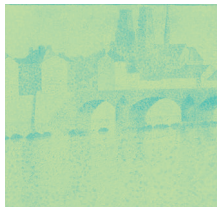
## MAISON ET CENTRE JEANNE D'ARC

### AVRIL

MA 30	10h30-11h30	RENCONTRES	Fêtes de Jeanne d'Arc / Les coulisses du Centre Jeanne d'Arc
	14h30-15h30	ATELIER JEUNE PUBLIC	Fêtes de Jeanne d'Arc / Il y a 100 ans, c'était comment ? (8-12 ans)

### MAI

JE 2	10h30-11h30	RENCONTRES	Fêtes de Jeanne d'Arc / Les coulisses du Centre Jeanne d'Arc
	14h30-15h30	ATELIER JEUNE PUBLIC	Fêtes de Jeanne d'Arc / Il y a 100 ans, c'était comment ? (8-12 ans)
VE 3	10h30-11h30	RENCONTRES	Fêtes de Jeanne d'Arc / Les coulisses du Centre Jeanne d'Arc
	11h-11h30	VISITE	Fêtes de Jeanne d'Arc / RDV avec une œuvre autour de <i>La statuette Jeanne bergère</i> , Eugène Laurent
LU 6	10h30-11h30	RENCONTRES	Fêtes de Jeanne d'Arc / Les coulisses du Centre Jeanne d'Arc
	14h30-15h30		
MA 7	14h30-15h30	RENCONTRES	Fêtes de Jeanne d'Arc / Les coulisses du Centre Jeanne d'Arc



## MUSÉE DES BEAUX-ARTS

Place Sainte-Croix  
45000 Orléans  
Tél. 02 38 79 21 83

mardi au samedi :  
10h-18h  
jeudi : 10h-20h  
dimanche : 13h-18h

  @MbaOrleans  
  @MuseumOrleans  
 @MjaOrleans  
 Musées d'Orléans - Officiel

## HÔTEL CABU

Square Desnoyers  
45000 Orléans  
Tél. 02 38 79 25 60

**1<sup>er</sup> mai - 30 septembre :**  
mardi au dimanche :  
10h-13h et 14h-18h  
**1<sup>er</sup> octobre - 30 avril :**  
mardi au dimanche :  
13h-18h

## MOBE

6, rue Marcel Proust  
45000 Orléans  
Tél. 02 38 54 61 05

**Hors vacances scolaires :**  
mardi et vendredi :  
12h-18h  
jeudi : 12h-20h  
mercredi, samedi et  
dimanche : 10h-18h  
**Vacances scolaires :**  
mardi au dimanche :  
10h-18h  
jeudi : 10h-20h

## MAISON DE JEANNE D'ARC

3, place de Gaulle  
45000 Orléans  
Tél. 02 38 68 32 63  
Groupes sur réservation  
Projection toutes les  
30 minutes.

**1<sup>er</sup> mai - 30 septembre :**  
mardi au dimanche :  
10h-13h et 14h-18h  
**1<sup>er</sup> octobre - 30 avril :**  
mardi au dimanche :  
14h-18h

## TARIFS

Billet valable 1 jour pour les musées de la Ville  
**Tarif plein : 8€ / Tarif réduit : 4€**  
Billet unique pour la Maison de Jeanne d'Arc  
**Tarif plein : 4€**

Accès illimité pendant 1 an (validité de date à date) aux Musées (expositions, ateliers, visites...) grâce au Pass Musées !  
**Solo : 15€ / Duo : 25€**

Accès aux centres de documentation des Beaux-Arts, de l'Hôtel Cabu et au Centre Jeanne d'Arc **gratuit**.

Entrée gratuite pour les étudiants (sans limite d'âge), moins de 26 ans, personnes en situation de handicap et accompagnateurs, Pass Éducation... **Et pour tous, le premier dimanche du mois !**

## RÉSERVATIONS

**Billetterie en ligne :**  
<https://billetterie.orleans-metropole.fr>

**Contact Beaux-Arts / Hôtel Cabu :**  
[reservationmusee@orleans-metropole.fr](mailto:reservationmusee@orleans-metropole.fr)  
**Contact MOBE :**  
[reservation-museum@orleans-metropole.fr](mailto:reservation-museum@orleans-metropole.fr)  
**Contact Maison de Jeanne d'Arc :**  
[reservation-mja@orleans-metropole.fr](mailto:reservation-mja@orleans-metropole.fr)

Visites organisées dès trois participants et incluses dans le billet d'entrée.

**Venir en groupe :**  
[www.orleans-metropole.fr/groupes](http://www.orleans-metropole.fr/groupes)

CRÉDITS PHOTOS : JÉRÔME GRELET / VILLE D'ORLÉANS (p.31), SANDRINE BERCIER TOURISME LOIRET (p.40, 42, 45)







956 bis  
*R. spin.*



951  
*Rosa*  
*rubiginosa*



956  
*Rosa*  
*spinosissima*



951.2°  
*Rosa*  
*Lemari*



954  
*Rosa stylosa*



953  
*Rosa*  
*sempervirens*



956.3°  
var. *Ripartii*



953 bis  
*R. semp.*



956.2°  
var. *microphylla*



955  
*Rosa*  
*gallica*



952 bis  
*R. rep.*



952  
*Rosa repens*