



**m** LES  
MUSÉES  
D'ORLÉANS

PROGRAMME  
JANV. - MARS 2024



5	ÉDITO	
6	EXPOSITIONS	— À la poursuite de la beauté. Journal intime de la collection Prat — Paul Fourché (1840-1922), l'amasseur d'art — Festival Ar(t)chipel — Le Trait et l'Ombre — Richesses archéologiques — 315000
22	RENDEZ-VOUS	— Les Nuits de la lecture — Congrès national de la ligue de protection des oiseaux — Restitution / De l'atelier à la cimaise — Week-end Télérama — Don de sang
28	MUSÉE DES BEAUX-ARTS D'ORLÉANS	— Visites — Ateliers jeune public — Stage d'arts plastiques — Ateliers adultes
36	MUSÉUM D'ORLÉANS POUR LA BIODIVERSITÉ ET L'ENVIRONNEMENT	— Ateliers adultes — Ateliers jeune public — Rencontres — Projection — Conférences / La série du MOBE — Conférences / Les mardis de la science — Hors-les-murs
44	L'HÔTEL CABU - MUSÉE D'HISTOIRE ET D'ARCHÉOLOGIE	— Visites — Ateliers
47	MAISON DE JEANNE D'ARC	— Ateliers en famille
48	DANS LES COULISSES	
54	AGENDA	
58	INFORMATIONS PRATIQUES	





## LES MUSÉES D'ORLÉANS ONT 200 ANS !

Le 30 décembre 1823, la ville d'Orléans publiait un arrêté pour la création d'un musée et d'un cabinet d'histoire naturelle. L'idée n'était pas neuve, mais il avait fallu la détermination de Gaspard-Parfait de Bizemont-Prunelé, adjoint au maire Florizel de Drouin, comte de Rocheplatte, pour voir aboutir ce rêve qu'Aignan Thomas Desfriches avait fait germer quarante ans plus tôt dans l'esprit du jeune homme qu'il était alors. Deux ans plus tard, le 4 novembre 1825, le musée d'Orléans ouvrait ses portes dans l'Hôtel des Créneaux, déjà riche de centaines d'objets réunis grâce à la générosité des donateurs et à la persuasion du comte de Bizemont, qui devint le premier directeur de la nouvelle institution.

Ce musée était destiné à croître, s'agrandissant d'abord dans l'Hôtel Cabu, puis dans le musée Paul Fourché (détruit en 1940), dans le Muséum devenu depuis 2021 le MOBE, puis déménageant définitivement en Musée des Beaux-Arts dans le bâtiment de Christian Langlois, inauguré en 1984 comme l'un des plus modernes du pays, à l'heure où les musées commençaient à professionnaliser les métiers et à moderniser les espaces de conservation.

Après la rénovation du Muséum, de 2015 à 2021, ce sera bientôt au tour du Musée des Beaux-Arts de poursuivre sa mue, entamée en 2016 avec le redéploiement de ses collections, vers une rénovation de son enveloppe. La partie muséographique a déjà été rénovée (et se prolonge actuellement avec le xx<sup>e</sup> siècle). Les salles, aux couleurs du temps, invitent au voyage à travers les périodes et au gré des récits glissés dans les cartels riches en contenus, permettant à chacun, s'il le souhaite, de se plonger dans l'histoire des œuvres, des artistes, des idées, des femmes et des hommes qui ont fait de ce lieu l'un des plus grands musées français. Reste à faire passer le bâtiment dans le xxi<sup>e</sup> siècle, tant du point de vue technique que de l'accueil du public et du confort attendu dans un établissement de cette envergure. Ce sera bientôt chose faite ! Un peu moins de trois années de fermeture seront nécessaires, à partir du milieu de l'année 2026, pour voir le musée des Beaux-Arts rouvrir en 2029, prêt pour deux cents nouvelles années ! Entre temps, les collections voyageront, certaines à quelques kilomètres, d'autres vers des publics plus lointains qui les découvriront pour la première fois. Les autres musées de la ville renforceront quant à eux leur programmation.

Les musées d'Orléans se construisent autour de l'idée d'un musée généreux. Nul doute que le comte de Bizemont aurait été fier de voir ses musées si vivants et toujours plus fréquentés. Près de 160.000 visiteurs en ont franchi les portes en 2023. Merci à tous de contribuer à faire de l'année 2024 un millésime à la hauteur du bicentenaire !

**Olivia Voisin**

Directrice des Musées d'Orléans



# EXPOSITIONS

# À LA POURSUITE DE LA BEAUTÉ

## Journal intime de la collection Prat

**MUSÉE DES BEAUX-ARTS**

**Jusqu'au 24 mars**

SANS RÉSERVATION

INCLUS DANS LE BILLET D'ENTRÉE





Le musée des Beaux-Arts d'Orléans continue son exploration des grandes collections privées d'aujourd'hui en invitant Véronique et Louis-Antoine Prat à célébrer les cinquante ans de leur première acquisition.

Depuis 1974, le couple d'amateurs rassemble des feuilles d'exception des plus grands maîtres. Invariablement présentée dans l'ordre chronologique comme une leçon d'histoire du dessin, la collection n'a que très rarement été abordée sous l'angle du collectionnisme. Ce sont les mécanismes de cette passion capitale que l'exposition d'Orléans propose d'explorer afin d'en divulguer les arcanes, entre raison et désir, savoir et émotion.

La scénographie de Nathalie Crinière entraîne le public dans les méandres du cœur des collectionneurs à travers 118 dessins du XVII<sup>e</sup> au début du XIX<sup>e</sup> siècle, comprenant également les œuvres déjà offertes à des institutions. L'exposition présentera pour la première fois les feuilles acquises ces trois dernières années.





# PAUL FOURCHÉ (1840-1922), l'amasseur d'art

**MUSÉE DES BEAUX-ARTS**

**Jusqu'au 24 mars**

SANS RÉSERVATION

INCLUS DANS LE BILLET D'ENTRÉE





Le musée met à l'honneur l'un de ses grands donateurs et collectionneurs, Paul Fourché, dont la collection fut offerte en 1907 et 1922. Un florilège de ses plus belles feuilles, choisies parmi les 4300 entrées grâce à lui dans les collections, est présenté dans un parcours permettant au visiteur de mieux comprendre l'histoire qui s'est tissée entre cet amateur et le musée.

Cet éclairage est l'occasion d'évoquer le sort du musée Paul Fourché, pillé et incendié en juin 1940, dont plus de cent tableaux manquent encore à l'appel.

## AUTOUR DES EXPOSITIONS À LA POURSUITE DE LA BEAUTÉ ET PAUL FOURCHÉ

### VISITES COMMENTÉES

#### À la poursuite de la beauté

DURÉE 1h30

Accompagnés d'une médiatrice, entrez dans la demeure de Véronique et Louis-Antoine Prat et plongez dans le regard aiguisé de ce couple passionné.

Ⓞ Dimanche 14 janvier à 16h

Ⓞ Jeudi 1<sup>er</sup> février à 18h30

Ⓞ Jeudi 21 mars à 18h30

**SUR RÉSERVATION - JAUGE DE 15 PERSONNES**

INCLUS DANS LE BILLET D'ENTRÉE

#### Paul Fourché

DURÉE 1h

Découvrez l'incroyable histoire de cette collection avec une médiatrice.

Ⓞ Samedi 27 janvier à 16h

Ⓞ Samedi 17 février à 16h

**SUR RÉSERVATION - JAUGE DE 12 PERSONNES**

INCLUS DANS LE BILLET D'ENTRÉE

### VISITES INSOLITES

#### Secret d'expo' !

DURÉE 1h30

Rencontrez les équipes de la régie-technique et découvrez les secrets et anecdotes de l'exposition temporaire *À la poursuite de la beauté. Journal intime de la collection Prat*. Vous saurez tout sur les œuvres présentées et les coulisses, entre scénographies éco-conçues et manutentions particulières...

Ⓞ Jeudi 11 janvier à 18h30

Ⓞ Jeudi 22 février à 18h30

**SUR RÉSERVATION - JAUGE DE 15 PERSONNES**

INCLUS DANS LE BILLET D'ENTRÉE

## CONCERTS

### François Dumont

#### Musiciens collectionneurs

DURÉE 1h

Voir le son ? Amateurs d'art, mais aussi collectionneurs d'images, Ravel, Debussy, Chabrier, Hahn y puisèrent leur source d'inspiration poétique afin de renouveler le langage musical à la fin du XIX<sup>ème</sup> siècle. Un programme à écouter et à visiter, proposé par le pianiste François Dumont, grand interprète de ce répertoire.

PAR LE FRANÇOIS DUMONT

Ⓢ Samedi 17 février à 15h

SANS RÉSERVATION

INCLUS DANS LE BILLET D'ENTRÉE

### Trio Zadig

#### Pour l'amour de l'art

DURÉE 1h

On peut aussi collectionner les partitions et s'inspirer d'une tradition pour nourrir une création. Le jeune Trio Zadig (Ian Barber, piano, Miclen Laipang, violon, Marc Girard Garcia, violoncelle) célébrera le choc que fut la découverte de la musique française du XVIII<sup>e</sup> siècle pour des musiciens comme Camille Saint-Saëns et Maurice Ravel.

PAR LE TRIO ZADIG

Ⓢ Dimanche 10 mars à 15h

SANS RÉSERVATION

INCLUS DANS LE BILLET D'ENTRÉE

## CONFÉRENCE

### Rencontre avec Louis-Antoine Prat

SUR RÉSERVATION

GRATUIT - PREMIER DIMANCHE DU MOIS

DURÉE 1h30 - AVEC MEHDI KORCHANE, responsable des arts graphiques

Ⓢ Dimanche 3 mars à 15h

## VISITES EN FAMILLE

### Amis collectionneurs !

DURÉE 1h - À PARTIR DE 7 ANS

Avez-vous déjà envisagé d'être collectionneurs d'œuvres d'art ? Découvrez comment se forme une grande collection au travers de cette visite-jeu à vivre en famille. Rencontrez des marchands, achetez ou revendez certaines œuvres pour constituer la plus belle collection !

Ⓢ Samedi 20 janvier à 16h

Ⓢ Samedi 24 février à 16h

Ⓢ Samedi 23 mars à 16h

SUR RÉSERVATION - JAUGE DE 8 ENFANTS

INCLUS DANS LE BILLET D'ENTRÉE

### Ma première expo'

DURÉE 1h - À PARTIR DE 5 ANS

Petit visiteur, viens en famille découvrir ta toute première expo' de grands collectionneurs ! Visite comprenant la découverte d'albums jeunesse en adéquation avec l'exposition.

Ⓢ Samedi 20 janvier à 11h

Ⓢ Samedi 23 mars à 11h

SUR RÉSERVATION - JAUGE DE 8 ENFANTS

INCLUS DANS LE BILLET D'ENTRÉE

## ATELIER ADULTES

### Atelier d'écriture AVEC LIBRE DE MOTS

DURÉE 1h30

Faites une pause devant une œuvre et laissez-vous porter par votre imaginaire... Accompagnés d'une médiatrice et d'une animatrice, jouez avec les mots, faites appel à vos émotions et partagez un moment convivial autour de l'écriture.

Ⓢ Samedi 20 janvier à 10h

SUR RÉSERVATION - JAUGE DE 12 PERSONNES

INCLUS DANS LE BILLET D'ENTRÉE





© Charles de Wailly, *La Fontaine des Quatre Fleuves du Bernin à Rome, piazza Navona, vers 1752-1755 (?)*  
© Collection Véronique et Louis-Antoine Prat





## FESTIVAL AR[T]CHIPEL

Le Centre Pompidou  
s'invite en région  
Centre-Val de Loire

### MUSÉE DES BEAUX-ARTS

**Ettore Sottsass jusqu'au 3 mars**

**Jesús Rafael Soto jusqu'au 16 juin**

SANS RÉSERVATION. INCLUS DANS LE BILLET D'ENTRÉE

Pour cette première édition, le musée met l'accent sur les collections de design, à la fois dans le parcours des collections anciennes, mais également dans les salles contemporaines. L'œuvre d'Ettore Sottsass dialogue avec les formes du passé et les collections des années 1970. L'installation de Jesús Rafael Soto vient quant à elle en contrepoint dans la salle de l'Abstraction lyrique.

### AUTOUR DE L'EXPOSITION

#### ATELIER JEUNE PUBLIC

##### Dans la fabrique de Sottsass

À PARTIR DE 4 ANS, PLUSIEURS ATELIERS ACCESSIBLES DE 14H À 17H, EN CONTINU ET À VOTRE RYTHME

Crée, assemble et superpose des formes et objets naturels ou colorés pour concevoir des objets magiques et sensibles comme ceux du designer italien Ettore Sottsass !

Ⓞ Samedi 3 février à 14h

Ⓞ Mercredi 28 février à 14h

Ⓞ Jeudi 29 février à 14h

SANS RÉSERVATION

INCLUS DANS LE BILLET D'ENTRÉE



## LE TRAIT ET L'OMBRE

### Dessins français du musée des Beaux- Arts d'Orléans

### MUSÉE DES BEAUX-ARTS

**Jusqu'au 25 février**

SANS RÉSERVATION. INCLUS DANS LE BILLET D'ENTRÉE

Le musée des Beaux-Arts expose dans ses cabinets d'arts graphiques de nouveaux dessins français de la Renaissance au xx<sup>e</sup> siècle, réunissant des feuilles de Michel 1<sup>er</sup> Corneille, Hubert Robert, Léon Cogniet...

## RICHESSES ARCHÉOLOGIQUES

### HÔTEL CABU - MUSÉE D'HISTOIRE ET D'ARCHÉOLOGIE

**Prolongation en 2024**

SANS RÉSERVATION. INCLUS DANS LE BILLET D'ENTRÉE

Découvrez les collections à travers une sélection d'objets archéologiques de la Méditerranée antique.



## MINISTÈRE DE LA CULTURE

*Liberté  
Égalité  
Fraternité*



**LES 150 ANS 1874 → 2024  
DE L'IMPRESSIONNISME**

Avec le musée d'Orsay

## 150 ANS DE L'IMPRESSIONNISME

### MUSÉE DES BEAUX-ARTS

**Du mardi 5 mars 2024**

**au dimanche 16 mars 2025**

INCLUS DANS LE BILLET D'ENTRÉE

En 2024, le ministère de la culture et le musée d'Orsay fêtent les 150 ans de l'impressionnisme. En parallèle à l'exposition *Paris 1874. Inventer l'impressionnisme* qui se tiendra à Paris, quelque 180 oeuvres prêtées exceptionnellement par le musée d'Orsay sont à découvrir dans plus de 30 musées de France.

Le musée des Beaux-Arts d'Orléans présentera de manière exceptionnelle deux tableaux des collections du musée d'Orsay : le portrait de *Julie Manet* par Pierre-Auguste Renoir (1887) jusqu'au mois de juin 2024 ; le portrait de *Louis Bouglé* par Henri de Toulouse-Lautrec (1898) sera présenté pendant une durée d'un an.



© Henri de Toulouse-Lautrec, *Louis Bouglé* (1898), huile sur bois, 60,1 × 51 cm, donation sous réserve d'usufruit André Berthelémy 1930, Paris, musée d'Orsay © RMN-Grand Palais (musée d'Orsay) / Franck Raux



© Auguste Renoir, *Julie Manet* dit aussi *L'enfant au chat*, 1887, huile sur toile, 65,5 × 53,5 cm, datation 1999, Paris, musée d'Orsay  
© Musée d'Orsay, Dist. RMN-Grand Palais / Patrice Schmidt

**315000**

**MUSÉUM D'ORLÉANS POUR LA  
BIODIVERSITÉ ET L'ENVIRONNEMENT**

**Jusqu'au 10 mars**

SANS RÉSERVATION

INCLUS DANS LE BILLET D'ENTRÉE







Ils sont petits  
Ils sont tous différents  
Ils sont indispensables  
Ils sont partout.

Qui sont-ils ? Pourquoi ce chiffre gigantesque ? Parce qu'il correspond au nombre d'insectes conservés au MOBE... Mais pourquoi conserver autant de spécimens ? Au premier regard, ils semblent tous identiques, autant de copies rangées les unes à côté des autres. En y regardant de plus près, c'est un univers d'individus uniques et tous différents qui s'offre à vous. Venez aiguïser votre regard...

Partez à la découverte de la faramineuse collection d'insectes du MOBE dans une présentation exceptionnelle. La plupart de ces spécimens n'ont jamais été exposés ! Vous aurez réponse à toutes ces questions et bien d'autres...



## AUTOUR DE L'EXPOSITION

### VISITES COMMENTÉES

DURÉE 1h

INCLUS DANS LE BILLET D'ENTRÉE

#### Tout public

Découvrez la collection d'insectes du MOBE dans une présentation exceptionnelle. La plupart de ces spécimens n'ont jamais été exposés !

Ⓞ Samedis 6 et 20 janvier à 15h

Ⓞ Samedis 3 et 17 février à 15h

Ⓞ Samedis 2 et 9 mars à 15h

SUR RÉSERVATION - JAUGE DE 15 PERSONNES

#### En famille À PARTIR DE 5 ANS

Quel est cet insecte qui mange tout ? Et cet autre qui se camoufle ? En famille, explorez l'incroyable collection d'insectes révélée de manière exceptionnelle. Jeux, devinettes et manipulations ponctuent la visite de l'exposition 315000.

Ⓞ Samedis 6 et 20 janvier à 16h

Ⓞ Samedis 3 et 17 février à 16h

Ⓞ Samedis 2 et 9 mars à 16h

SUR RÉSERVATION - JAUGE DE 8 ENFANTS

### SPECTACLE FAMILIAL

**L'Insectarium** PAR LA COMPAGNIE QUART DE SOUPIR

DURÉE 1h - TOUT PUBLIC À PARTIR DE 10 ANS

La cigale chante, le paon voltige, la sauterelle bruisse. Un petit monde paisible en apparence... La réalité est tout autre ! Bienvenue dans l'Insectarium, un monde grouillant, rampant et détonnant. Sous la plume de Jean-Henri Fabre et une musique originale de Christopher Lacassagne, découvrez ce monde fascinant des insectes.



Sept musiciens et un comédien sur scène livrent un spectacle tour à tour poétique, drôle et sans concession à la rencontre de ces petites bêtes.

🕒 Samedi 24 février à 15h

**SUR LE PLATEAU, DANS LA LIMITE DES PLACES DISPONIBLES**

INCLUS DANS LE BILLET D'ENTRÉE

## CONFÉRENCES : LES MERCREDIS CURIEUX

DURÉE 50 MIN

**SUR RÉSERVATION**

INCLUS DANS LE BILLET D'ENTRÉE

### ***Citius, altius, fortius* (« plus vite, plus haut, plus fort ») : Devise des JO...**

#### **Et des insectes**

PAR CHRISTOPHE BOUGET, docteur en écologie et chercheur à l'INRAE Orléans.

Les prouesses physiques des insectes sont souvent surprenantes. De quoi ces petites bêtes sont-elles capables? À l'occasion de l'exposition 315 000, nous découvrirons ces minuscules colosses aux capacités biomécaniques ahurissantes.

🕒 Mercredi 24 janvier à 19h

### **Des chenilles et des hommes**

CE MERCREDI CURIEUX A LIEU UN MARDI

PAR JÉRÔME ROUSSELET, CHARGÉ DE RECHERCHE EN ENTOMOLOGIE FORESTIÈRE ET BIOLOGIE DES POPULATIONS AU CENTRE INRAE VAL DE LOIRE – ORLÉANS.

Elles « piquent », elles grattent, parfois davantage... Alors que les insectes sont en déclin mondial, certaines chenilles urticantes constituent une préoccupation de santé publique. Depuis 10 ans, notre territoire est un lieu d'expérimentation pour concilier santé publique et préservation de la biodiversité.

🕒 Mardi 6 février à 19h



### **Dans l'intimité des papillons**

PAR FRÉDÉRIC ARCHAUX, ingénieur-chercheur à INRAE de Nogent-sur-Vernisson.

Qui ne s'est jamais émerveillé devant l'éclat multicolore d'un paon du jour en train de butiner ? Le poète chante la beauté du papillon mais le fermier et le jardinier pestent contre la voracité de ses chenilles. Mais finalement que savons-nous véritablement de lui ? Pas grand-chose souvent. Il ne s'offre pas si facilement au regard.

🕒 Mercredi 21 février à 19h

### **Invasion de fourmis ?**

PAR JEAN-LUC MERCIER, Institut de Recherche sur la Biologie de l'Insecte (IRBI), Université de Tours.

Une invasion de fourmis dans la région ? De nouvelles espèces invasives sont arrivées sur notre territoire. Comme souvent, ces espèces peuvent déséquilibrer les écosystèmes en place et engendrer des problématiques pour la biodiversité locale. Un nouveau réseau de surveillance permet de suivre leur présence.

🕒 Mercredi 20 mars à 19h





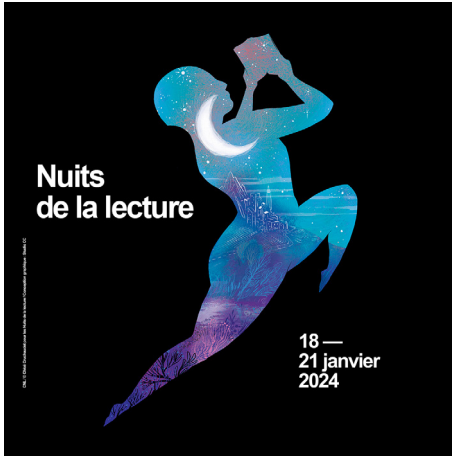
On the left side of the book, there is a small block of text in a serif font, which appears to be a dedication or a short preface. The text is partially obscured by the book's binding and the person's hands.

RENDEZ-VOUS









## LES NUITS DE LA LECTURE

### Le corps

#### MUSÉE DES BEAUX-ARTS

**Du jeudi 18 au dimanche 21 janvier**

INCLUS DANS LE BILLET D'ENTRÉE

Le musée des Beaux-Arts participe à la 8<sup>e</sup> édition des Nuits de la lecture sur la thématique du Corps. À cette occasion, des ateliers et des rencontres vous invitent à regarder les collections sous un nouvel angle.

#### ATELIERS

**Dessiner au musée** AVEC DOMINIQUE GARROS

DURÉE 2H30 - POUR LES ADULTES

Grand, courbé, musclé, souple... Mêlez mots et croquis pour cet atelier plastique et graphique unique autour d'œuvres choisies sur la thématique du corps.

Ⓢ Samedi 20 janvier à 10h

SUR RÉSERVATION - JAUGE DE 15 PERSONNES

**Dessiner au musée** AVEC DOMINIQUE GARROS

DURÉE 2H - POUR LES 8-15 ANS

Viens t'inspirer des œuvres du musée mettant en scène le corps et dessine autour des mots qui s'en dégagent.

Ⓢ Samedi 20 janvier à 14h30

SUR RÉSERVATION - JAUGE DE 15 ENFANTS

**Une œuvre, un atelier : corps à corps**

DURÉE 2H - POUR LES ADULTES

L'atelier d'arts plastiques pour adultes vous invite à vous intéresser aux corps, à leurs représentations et leurs symboliques.

Ⓢ Jeudi 18 janvier à 18h

SUR RÉSERVATION - JAUGE DE 12 PERSONNES

#### RESTITUTIONS

**À corps et à cris**

DURÉE 45 MIN

AVEC LE LYCÉE VOLTAIRE

Canons de beauté et figures mythologiques sont revisités par les élèves de première du lycée Voltaire dans des saynètes de leur création.

Ⓢ Jeudi 18 janvier à 18h et 18h45

SANS RÉSERVATION

**Lectures** PAR ELLA BALAEART

DURÉE 1H

Le musée accueille l'auteure Ella Balaert en résidence au sein de l'association "Tu connais la nouvelle" pour des lectures de textes sur la thématique de la rencontre.

Ⓢ Samedi 20 janvier à 16h

SANS RÉSERVATION



Agir pour  
la biodiversité

## CONGRÈS NATIONAL

### De la ligue de protection des oiseaux

**MUSÉUM D'ORLÉANS POUR LA  
BIODIVERSITÉ ET L'ENVIRONNEMENT**  
Du vendredi 19 au dimanche 21 janvier

SANS RÉSERVATION. INCLUS DANS LE BILLET D'ENTRÉE

La LPO fait son congrès national au MOBE ! C'est l'occasion de découvrir plus en détails les oiseaux ! Une exposition ornithologique vous proposera un tour d'horizon des oiseaux pendant tout le week-end.

### VISITE-JEU

Partez sur la piste des oiseaux dans les expositions du MOBE dans un « Recherche et trouve » pour tous les curieux, petits et grands !

© Samedi 20 janvier

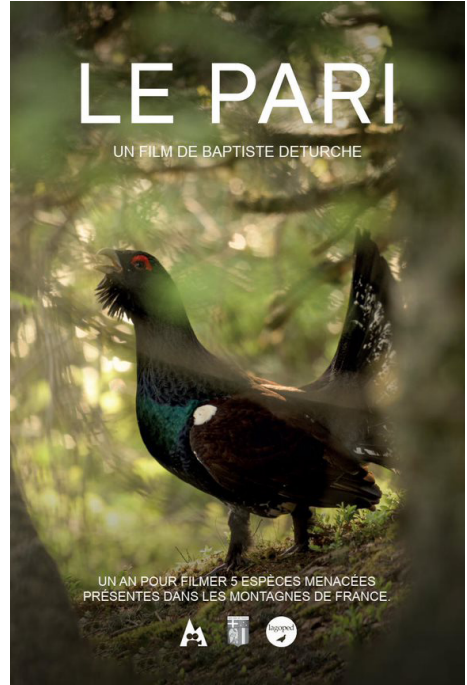
### PROJECTION

**Le Pari** DE BAPTISTE DETURCHE

DURÉE 50 MIN

Après un pari entre deux passionnés de nature, une mission s'engage. Celle de mettre en images des animaux bien particuliers. Le lagopède alpin, le tétras lyre, la gélinotte des bois, le grand tétras et la perdrix bartavelle appartiennent au groupe d'oiseaux que l'on appelle les galliformes de montagne.

© Samedi 20 janvier à 21h



## RESTITUTION

### De l'atelier à la cimaise

**MUSÉE DES BEAUX-ARTS**  
Dimanche 4 février à 16h

DURÉE 1h

SUR RÉSERVATION - JAUGE DE 20 PERSONNES

GRATUIT - PREMIER DIMANCHE DU MOIS

Visite guidée menée par les élèves de première section histoire des arts du Lycée Voltaire.

## WEEK-END TÉLÉRAMA

### MUSÉE DES BEAUX-ARTS

**Samedi 16 mars**

INCLUS DANS LE BILLET D'ENTRÉE - GRATUIT SAMEDI ET DIMANCHE  
POUR LES PORTEURS DU PASS WEEK-END TÉLÉRAMA

### VISITES

#### Visites flash

DURÉE 30 MIN

Le week-end Télérama est l'occasion de vous proposer des visites flash autour des expositions temporaires et des nouveaux accrochages des collections.

#### Exposition **Paul Fourché, l'amatteur d'art**

© Samedi 16 mars à 16h

#### Volume suspendu, **Jesús Rafael Soto**

© Samedi 16 mars à 17h

SANS RÉSERVATION



## SALON DU DESSIN 2024

### MUSÉE DES BEAUX-ARTS

**Samedi 23 mars**

INCLUS DANS LE BILLET D'ENTRÉE

### VISITES

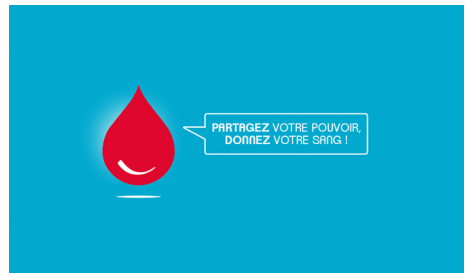
#### Visites flash

DURÉE 30 MIN

En écho au Salon du dessin de Paris, le musée des Beaux-Arts vous invite à parcourir l'exposition *À la poursuite de la beauté. Journal intime de la collection Prat* accompagnés d'une médiatrice dans le cadre de visite pour adultes ou en famille.

© Samedi 23 mars à 14h et 15h

SANS RÉSERVATION



## DON DE SANG

L'Établissement français du sang vous invite à effectuer un don de sang au sein des musées d'Orléans, dans un cadre unique.

### MUSÉE DES BEAUX-ARTS

**Lundi 8 janvier de 12h15 à 16h30**

**Lundi 4 mars de 12h15 à 16h30**

SUR RÉSERVATION : [www.dondesang.efs.sante.fr](http://www.dondesang.efs.sante.fr)

### MUSÉUM D'ORLÉANS POUR LA BIODIVERSITÉ ET L'ENVIRONNEMENT

**Lundi 5 février de 12h15 à 16h30**

SUR RÉSERVATION : [www.dondesang.efs.sante.fr](http://www.dondesang.efs.sante.fr)





# MUSÉE DES BEAUX-ARTS

**PÔLE BEAUX-ARTS**



## VISITES

### RDV avec une œuvre

DURÉE 30 MIN

Découvrons ensemble une œuvre du musée qui fait l'actualité : nouvellement accrochée, acquise ou restaurée... vous serez les premiers à mieux la connaître !

#### **Table du banquet. Hommage à Madeleine et Jean Zay, Anne et Patrick Poirier**

© Samedi 27 janvier à 11h

#### **Allégorie de la peinture, Marie-Victoire Lemoine**

© Samedi 24 février à 11h

#### **Jeanne d'Arc au sacre de Charles VII, Maurice Denis**

© Samedi 16 mars à 11h

**SUR RÉSERVATION - JAUGE DE 15 PERSONNES**

INCLUS DANS LE BILLET D'ENTRÉE

RDV À L'ACCUEIL DU MUSÉE, DÉPLACEMENT À PRÉVOIR AU PARC PASTEUR POUR LA SÉANCE DU 27 JANVIER

### Art & Yoga, salutation au musée

DURÉE 1h30

Détendez-vous et vivez une expérience unique au musée grâce à des sessions mêlant découverte des œuvres et postures de yoga avec une médiatrice et le studio Fun & Yoga ! Chaque séance est pensée sur une thématique différente et une sélection d'œuvres du musée. N'hésitez pas à apporter votre tapis de sol et prendre des vêtements dans lesquels vous vous sentez à l'aise.

© Jeudi 1<sup>er</sup> février à 18h30

© Jeudi 29 février à 18h30

© Jeudi 28 mars à 18h30

**SUR RÉSERVATION : [www.funetyoga.com](http://www.funetyoga.com)**

**AVEC FUN & YOGA - JAUGE DE 15 PERSONNES**



### Art Speed Dating

DURÉE 1h

Trouvez l'œuvre qui vous correspond ! Démarrez votre visite par un petit quizz et découvrez le tableau proche de votre personnalité ou de votre histoire, dont vous tomberez forcément amoureux... avant d'échanger avec les autres visiteurs pour un moment partagé !

© Jeudi 15 février à 18h30

**SUR RÉSERVATION - JAUGE DE 20 PERSONNES**

INCLUS DANS LE BILLET D'ENTRÉE

### Dans l'intimité d'une œuvre

DURÉE 1h

Retrouvez l'un des conservateurs des musées pour une rencontre privilégiée avec l'une des œuvres des collections. Histoire, technique, auteur et anecdotes...vous saurez tout sur l'œuvre choisie par l'équipe !

#### La Loire à Orléans, Louis Boulgé

© Jeudi 18 janvier à 18h30

**SUR RÉSERVATION**

INCLUS DANS LE BILLET D'ENTRÉE

### Pause méridienne

DURÉE 30 MIN

Vous venez faire votre pause dans le parc Pasteur ou êtes simplement de passage ? Retrouvons-nous autour de la *Table du banquet. Hommage à Madeleine et Jean Zay* d'Anne et Patrick Poirier pour découvrir ensemble cette œuvre monumentale pensée comme un hommage, une "trace utile", mais surtout un lieu d'échange et de partage où chacun peut s'installer pour déjeuner.

© Mercredi 20 mars à 12h30

**SANS RÉSERVATION - JAUGE DE 20 PERSONNES**

GRATUIT, RDV AU PARC PASTEUR, ENTRÉE RUE MARCEL PROUST

### Johan Creten à Orléans

DURÉE 1h - RDV SUR LE PARVIS DU MUSÉE DES BEAUX-ARTS

La ville d'Orléans et le musée accueillent les œuvres monumentales de l'artiste belge Johan Creten, installées à différents endroits de la ville. Effectuez le parcours de visite accompagnés d'une médiatrice.

© Samedi 23 mars à 11h

**SUR RÉSERVATION - JAUGE DE 25 PERSONNES**

### Dévorons le nouveau catalogue des collections

DURÉE 1h

L'épais catalogue des collections françaises et italiennes vient d'être livré, comprenant plusieurs anecdotes croustillantes que nous vous invitons à savourer avec nous ! Découvertes suivies d'une dégustation.

© Jeudi 8 février à 18h30

**SUR RÉSERVATION**

INCLUS DANS LE BILLET D'ENTRÉE



### Les p'tits moutards !

DURÉE 40 MIN - DE 4 MOIS À 3 ANS, EN FAMILLE

Une visite multisensorielle, où les « p'tits moutards » s'éveillent à l'art tout en douceur et au rythme de leurs petits pas (ou de la poussette). Accompagnés par une médiatrice, retrouvons-nous devant un tableau pour découvrir son histoire : chantée, mimée, manipulée ou jouée...

#### Les p'tits moutards au détour d'une tour

© Samedi 13 janvier à 10h

© Samedi 3 février à 10h

© Samedi 23 mars à 10h

LA MÊME VISITE EST PROPOSÉE SUR CES TROIS DATES

**SUR RÉSERVATION - JAUGE DE 9 ENFANTS**

INCLUS DANS LE BILLET D'ENTRÉE







### Des images à lire

DURÉE 1h - À PARTIR DE 5 ANS, EN FAMILLE

Une thématique, des œuvres, une sélection d'albums jeunesse : venez vous évader en famille au musée !

⊗ Mercredi 17 janvier à 11h

⊗ Mercredi 14 février à 11h

⊗ Mercredi 20 mars à 11h

**SUR RÉSERVATION - JAUGE DE 12 ENFANTS**

INCLUS DANS LE BILLET D'ENTRÉE

## ATELIERS

### Jeune public

#### Dessiner au musée AVEC DOMINIQUE GARROS

DURÉE 2h - POUR LES 8-15 ANS

Sortez papiers et crayons et venez dessiner au musée avec l'artiste Dominique Garros.

⊗ Samedi 10 février à 14h30

⊗ Samedi 23 mars à 14h30

**SUR RÉSERVATION - JAUGE DE 15 ENFANTS**

INCLUS DANS LE BILLET D'ENTRÉE

#### Mini-atelier

DURÉE 1h - POUR LES 4-6 ANS

Le musée des Beaux-Arts vous invite à expérimenter et à créer autour des œuvres avec votre enfant, accompagnés d'une médiatrice et dans un cadre confortable et convivial. Découverte d'une œuvre des collections, accompagnée de jeux et suivie d'un petit atelier artistique.

⊗ Mercredi 31 janvier à 11h

⊗ Mercredi 13 mars à 11h

**SUR RÉSERVATION - JAUGE DE 12 ENFANTS**

INCLUS DANS LE BILLET D'ENTRÉE



#### Maxi-atelier

DURÉE 1h30 - POUR LES 7-10 ANS

Observe, décrypte, teste et crée durant cette visite-atelier autour d'une œuvre des collections du musée.

⊗ Mercredi 17 janvier à 14h30

⊗ Mercredi 14 février à 14h30

⊗ Mercredi 13 mars à 14h30

**SUR RÉSERVATION - JAUGE DE 12 ENFANTS**

INCLUS DANS LE BILLET D'ENTRÉE

#### Traces d'hier et d'aujourd'hui

DURÉE 1h30 - POUR LES 10-15 ANS, EN DUO ADULTES-ENFANTS

Découvrez grâce à la technique du frottage de nombreux lieux chargés d'histoire et des personnages illustres qui ont fait l'histoire d'Orléans. Collectez-les et créez à votre tour un hommage personnel.

⊗ Samedi 23 mars à 14h

**SUR RÉSERVATION - [WWW.TOURISME-ORLEANSMETROPOLE.COM](http://WWW.TOURISME-ORLEANSMETROPOLE.COM)**

**JAUGE DE 12 ENFANTS - GRATUIT, AVEC VILLE D'ART ET D'HISTOIRE**

CETTE VISITE-ATELIER EST CONÇUE SOUS LA FORME D'UN PARCOURS EN VILLE. ELLE COMPREND DÉCOUVERTES, ESTAMPAGE ET ÉCRITURE RDV DEVANT LA CATHÉDRALE



## STAGE

### D'arts plastiques

#### CARNET DE VOYAGE VACANCES DE FÉVRIER

**Du mardi 27 février au vendredi 1<sup>er</sup> mars**

DURÉE 2H

**SUR RÉSERVATION - JAUGE DE 12 ENFANTS**

STAGE PAYANT, MODALITÉ SUR BILLETTERIE.ORLEANS-METROPOLE.FR

Partir loin ou tout près ? Dessiner pour se rappeler ou inventer ses souvenirs ? Voyager pour apprendre à connaître les autres ou se connaître soi-même ? À travers ce stage, viens voyager dans les œuvres du musée et tenir un carnet de ce triple !

Ⓞ 10h-12h : 6-8 ans (à partir du CP)

Ⓞ 14h30-16h30 : 8-12 ans (à partir du CE2)

## ATELIERS

### Adultes

**Dessiner au musée** AVEC DOMINIQUE GARROS

DURÉE 2H30

Sortez papiers et crayons et venez dessiner au musée avec l'artiste Dominique Garros !

Ⓞ Samedi 10 février à 10h

Ⓞ Samedi 23 mars à 10h

**SUR RÉSERVATION - JAUGE DE 15 PERSONNES**

INCLUS DANS LE BILLET D'ENTRÉE

**Atelier d'écriture** AVEC ELLA BALAERT

DURÉE 2H

La romancière Ella Balaert est en résidence à Orléans. Rencontrez-la à l'occasion d'un atelier d'écriture pour, à votre tour, vous questionner sur le thème de la rencontre et laissez votre imaginaire guider votre crayon sur le papier.

Ⓞ Samedi 13 janvier à 14h30

**SUR RÉSERVATION - JAUGE DE 12 PERSONNES**

INCLUS DANS LE BILLET D'ENTRÉE

**Atelier d'écriture** AVEC LIBRE DE MOTS

DURÉE 1H30

Faites une pause devant une œuvre, ou dans une salle du musée, et laissez-vous porter par votre imaginaire... Accompagnés d'une médiatrice et d'une animatrice, jouez avec les mots, faites appel à vos émotions et partagez un moment convivial autour de l'écriture.

**Autour des objets d'Ettore Sottsass**

Ⓞ Samedi 24 février à 10h

**Autour de la Table du banquet.**

**Hommage à Madeleine et Jean Zay**

Ⓞ Samedi 30 mars à 10h

**SUR RÉSERVATION - JAUGE DE 12 PERSONNES**

INCLUS DANS LE BILLET D'ENTRÉE

**Une œuvre, un atelier**

DURÉE 2H

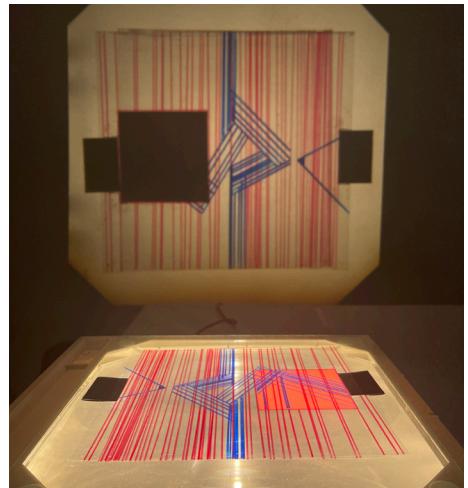
Une plasticienne vous invite à découvrir une œuvre, à entrer dans son histoire ou à l'inventer, puis à réaliser une création en lien avec celle-ci. Une technique, une couleur ou un détail sera retenu pour prolonger le dialogue à l'atelier, en toute simplicité et créativité !

Ⓞ Jeudi 8 février à 18h

Ⓞ Jeudi 14 mars à 18h

**SUR RÉSERVATION - JAUGE DE 12 PERSONNES**

INCLUS DANS LE BILLET D'ENTRÉE







MUSÉUM  
D'ORLÉANS  
POUR LA  
BIODIVERSITÉ ET  
L'ENVIRONNEMENT

**PÔLE SCIENCES**



## ATELIERS Adultes

### Fresque de la Biodiversité

DURÉE 3H

Face aux menaces qui pèsent sur le vivant, vous voulez comprendre et agir ? Cet atelier collaboratif vous donne en 3 heures les principales clés pour appréhender la biodiversité, ses ressources et ce qui la met en danger.

© Samedi 27 janvier à 14h30

© Samedi 17 février à 14h30

© Samedi 23 mars à 14h30

AVEC L'ASSOCIATION BIODIVERSO

**SUR RÉSERVATION :** [www.billetweb.fr](http://www.billetweb.fr)

INCLUS DANS LE BILLET D'ENTRÉE

### Fresque du Climat

DURÉE 3H

Participez tout au long de l'année à des ateliers de sensibilisation aux changements climatiques pour permettre de le comprendre et surtout d'agir ! L'Association propose aussi des ateliers 2 TONNES et Inventons nos Vies Bas Carbone. Venez découvrir leurs ateliers et passer à l'action pour le Climat !

© Samedi 13 janvier à 10h

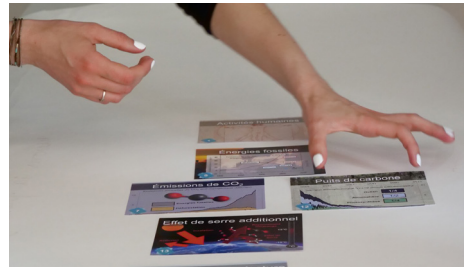
© Samedi 10 février à 10h

© Samedi 2 mars à 10h

AVEC L'ASSOCIATION CAP CLIMAT ORLÉANS

**SUR RÉSERVATION :** [www.fresqueduclimat.org](http://www.fresqueduclimat.org)

INCLUS DANS LE BILLET D'ENTRÉE



## Fresque du Plastique

DURÉE 3H

Connaissez-vous réellement le plastique ? Savez-vous où il se niche ? Portez un regard sur le cycle de vie des plastiques, entre travaux scientifiques et réalités industrielles. Venez débattre et imaginez des solutions ensemble !

⊗ Samedi 6 janvier à 14h30

⊗ Samedi 3 février à 14h30

⊗ Samedis 9 et 30 mars à 14h30

AVEC L'ASSOCIATION ZÉRO PLASTIQUE ORLÉANS

**SUR RÉSERVATION :** [www.fresqueduplastique.fr](http://www.fresqueduplastique.fr)

INCLUS DANS LE BILLET D'ENTRÉE



## ATELIERS

### Jeune public

**Yoganimal** AVEC ALBA MARTIN-LATAIX

DURÉE 1H - À PARTIR DE 4 ANS

Après l'observation de quelques spécimens, explorez les postures associées à travers l'occupation de l'espace, le souffle et l'imagination pour ouvrir la conscience et l'estime de soi. Venez avec votre tapis, en tenue souple et confortable !

⊗ Mercredi 17 janvier à 10h30

⊗ Mercredi 21 février à 10h30

**SUR RÉSERVATION - JAUGE DE 6 ENFANTS**

INCLUS DANS LE BILLET D'ENTRÉE

**Fresque puzzle junior** AVEC L'ASSOCIATION BIODIVERSO

DURÉE 2H - À PARTIR DE 11 ANS

La Fresque de la Biodiversité « Junior » est un atelier et un jeu qui se fait en groupe en réfléchissant ensemble, il permet de mieux comprendre la biodiversité et comment elle est détériorée. L'atelier puzzle Junior est destiné à un public de collégiens.

⊗ Mercredi 3 janvier à 14h30

**SUR RÉSERVATION :** [www.billetweb.fr](http://www.billetweb.fr)

INCLUS DANS LE BILLET D'ENTRÉE

**Comme un poisson dans l'eau**

DURÉE 1H - POUR LES 7-10 ANS

Comment font les poissons pour se déplacer aussi facilement dans l'eau ? Réalise des expériences scientifiques avec les médiateurs du MOBE pour comprendre le rôle des nageoires et devenir incollable sur la locomotion des poissons !

⊗ Mercredi 3 janvier à 14h

**SUR RÉSERVATION - JAUGE DE 12 ENFANTS**

INCLUS DANS LE BILLET D'ENTRÉE

**La danse des abeilles**

DURÉE 1H - POUR LES 7-10 ANS

La ruche a besoin de vous ! Incarnez une abeille et aidez la colonie à récolter des ressources en évitant les pièges au cours d'un jeu immersif et coopératif !

⊗ Mercredis 17 et 31 janvier à 14h

⊗ Mercredis 14 et 28 février à 14h

⊗ Mercredis 13 et 27 mars à 14h

**SUR RÉSERVATION - JAUGE DE 12 ENFANTS**

INCLUS DANS LE BILLET D'ENTRÉE

**Sur les traces des animaux**

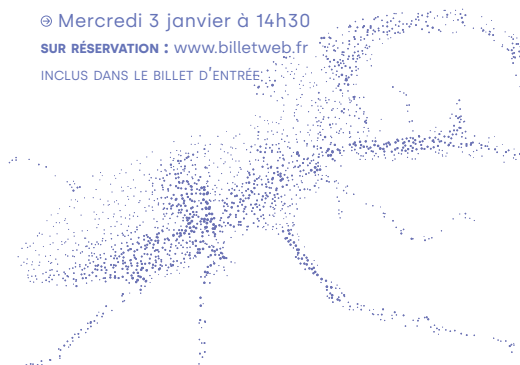
DURÉE 1H - POUR LES 4-6 ANS

Mais qui a laissé ces empreintes ? À vous de le découvrir lors de cet atelier sensoriel...

⊗ Mercredi 3 janvier à 16h

**SUR RÉSERVATION - JAUGE DE 12 ENFANTS**

INCLUS DANS LE BILLET D'ENTRÉE







## Opération p'tites bêtes

DURÉE 1h - POUR LES 4-6 ANS

Qu'est-ce qui a 6 pattes, 2 paires ailes et 2 antennes ? Un insecte bien sûr ! Venez découvrir les secrets de ces animaux mal aimés en compagnie des médiateurs du MOBE.

⊗ Mercredis 17 et 31 janvier à 16h

⊗ Mercredis 14 et 28 février à 16h

⊗ Mercredis 13 et 27 mars à 16h

**SUR RÉSERVATION - JAUGE DE 12 ENFANTS**

INCLUS DANS LE BILLET D'ENTRÉE

## L'odyssée du papillon monarque

DURÉE 45 MIN - POUR LES 0-3 ANS

Laissez-vous conter l'odyssée du papillon monarque et découvrez le cycle de vie de cet insecte fascinant. Ce conte animé par un de nos médiateurs scientifiques sollicitera les sens des tout-petits pour les éveiller à la beauté de la nature.

⊗ Samedi 6 janvier à 10h et 11h

⊗ Samedi 17 février à 10h et 11h

⊗ Samedi 2 mars à 10h et 11h

**SUR RÉSERVATION - JAUGE DE 9 ENFANTS**

INCLUS DANS LE BILLET D'ENTRÉE

## La grande aventure d'une petite pieuvre

DURÉE 45 MIN - POUR LES 0-3 ANS

Plongez dans les profondeurs des océans et découvrez les aventures d'une petite pieuvre.

⊗ Samedi 20 janvier à 10h et 11h

⊗ Samedi 3 février à 10h et 11h

⊗ Samedi 9 mars à 10h et 11h

**SUR RÉSERVATION - JAUGE DE 9 ENFANTS**

INCLUS DANS LE BILLET D'ENTRÉE



## RENCONTRES

### Les coups de cœur de l'équipe scientifique

DURÉE 20 MIN

Les chargés de collections du MOBE vous proposent de vous en dire davantage sur leurs vitrines préférées du parcours.

**Prends-en de la graine !** AVEC VANESSA DAMIANTHE, CHARGÉE DES COLLECTIONS BOTANIQUES

⊗ Jeudi 29 février à 15h et 16h

⊗ Jeudi 7 mars à 15h et 16h

### À la découverte des outils de nos ancêtres orléanais (suite : l'homme de Neandertal)

AVEC MARC LAROCHE, CORRESPONDANT SCIENTIFIQUE DU MOBE POUR LA PRÉHISTOIRE

⊗ Vendredi 1<sup>er</sup> et 8 mars à 15h et 16h

**SUR RÉSERVATION - JAUGE DE 15 PERSONNES**

INCLUS DANS LE BILLET D'ENTRÉE

## PROJECTION

### La Terre du milieu DE JULIETTE GUIGNARD

DURÉE 60 MIN

Camille est devenue paysanne. Comme on dit de quelqu'un vivant avec le pays. Elle a choisi la Creuse, une terre rude et souple, laborieuse et lumineuse. Elle éprouve un rejet grandissant des normes agricoles qui contrôlent sa production. Élever ses trois enfants, prendre soin de ses animaux et de ses plantes, sera toujours plus important que le rendement. En miroir, les enfants apprennent aussi à faire des choix devant les normes que leur impose l'école.

⊗ Mardi 20 février à 20h

PROPOSÉ PAR L'ASSOCIATION CENT SOLEILS

EN PRÉSENCE DE LA RÉALISATRICE

**SUR RÉSERVATION**

# CONFÉRENCES

## La série du MOBE

La vie et la Terre sont bel et bien dynamiques. Les milieux bougent en permanence, de l'histoire géologique et paléontologique du vivant, jusqu'aux interactions des humains avec les autres espèces animales et végétales. La série du MOBE vous propose 6 petites histoires autour des paysages, qui dessinent ensemble une grande histoire de la vie et de la Terre.

DURÉE 1h30

[SUR RÉSERVATION](#)

### Épisode 1 : Quand le vivant s'éteint

PAR EMMANUEL FARA, paléontologue, enseignant-chercheur au laboratoire Biogéosciences de l'Université de Dijon. Il mène des recherches sur les grandes variations de la biodiversité passée (macroévolution, biogéographie, macroécologie), notamment sur les animaux de l'ère secondaire (Mésozoïque).

Découvrez comment la biodiversité évolue au cours du temps, au travers de millions et de millions d'années. Au-delà des espèces éteintes, les extinctions du vivant ont des impacts sur toute la dynamique du vivant : que reste-t-il après une extinction ? Comment la vie repart ? On entend beaucoup parler d'une 6<sup>ème</sup> crise d'extinction aujourd'hui, mais comment se produisent les extinctions ? Comment les fossiles peuvent nous aider à comprendre ce qui se passe aujourd'hui ?

📅 Jeudi 1<sup>er</sup> février à 19h

### Épisode 2 : Si les paysages m'étaient contés

PAR NICOLAS CHARLES, docteur en géosciences et géologue au Service géologique national (BRGM), il parcourt le monde selon ses domaines d'expertise (ressources minérales, cartographie géologique, patrimoine géologique). Habitué de la médiation scientifique, il est aussi l'auteur d'une dizaine d'ouvrages sur le patrimoine géologique français.

Écoutez cette petite voix qui vous décrit ce paysage... Vous regardez, mais ne voyez plus la même chose. Découvrez la composante géologique des « paysages » et offrez-vous ainsi une nouvelle lecture de nos environnements. Comment se sont formés ces paysages comme ces montagnes ? Quels processus géologiques ont dessiné la surface de la Terre telle que nous la connaissons aujourd'hui ? L'histoire de la Terre est très ancienne et toujours bien active pour écrire les chapitres suivants...

📅 Jeudi 15 février à 19h

### Épisode 3 : Après les chênes et les aurochs...

PAR MARIE-CHRISTINE MARINVAL, professeure agrégée, docteure en archéologie environnementale, émérite de l'Université Panthéon-Sorbonne. Vice-présidente de la Fédération Archéologique et Historique du Loiret et de l'association « Groupe d'Histoire des Zones Humides », secrétaire de l'association « Racines du Pays Loire Beauce ».

À qui aurochs et chênes ont-ils cédé la place en plaine de Beauce ? Remontez le temps pour découvrir le visage de notre territoire et ses transformations au cours des derniers 7000 ans ? L'humain est bien installé à cette époque dans notre région et il interagit fortement avec son milieu : choix d'implantations, interactions avec les autres espèces animales et végétales, en particulier dans ce contexte où il devient sédentaire et marque plus fortement son environnement.

📅 Jeudi 28 mars à 19h



# CONFÉRENCES

## Les mardis de la science

Aux côtés des conférences programmées par le MOBE, d'autres événements proposés par ses partenaires sont accueillis.

DURÉE 1h30

**SUR RÉSERVATION**

PAR CENTRE-SCIENCES

### Les céramiques au service de la transition énergétique : stockage de la chaleur et autres applications

PAR XAVIER PY ET MAUREEN YEMBELE, CNRS

Cette conférence à deux voix portera sur la revalorisation des céramiques issues de déchets industriels et la compréhension des matériaux en conditions extrêmes.

🕒 Mardi 16 janvier à 18h30

### Les ressources minérales dans la transition énergétique

PAR STÉPHANE BOURG ET GAETAN LEFEBVRE, BRGM

La transition énergétique ne pourra se faire sans ressources minérales. Leur disponibilité est donc un enjeu majeur pour les prochaines années, soulevant des questions d'éthique et de souveraineté.

🕒 Mardi 13 février à 20h

### Dévoiler les mystères du Soleil

PAR KARINE ISSAUTIER, CNRS

Découvrez le vent solaire, comment il se forme et quels sont les impacts sur les autres planètes ? La conférence a lieu dans le cadre d'un colloque sur les dernières avancées concernant l'exploration du Soleil qui se déroulera du 26 au 29 février 2024.

🕒 Mardi 27 février à 20h

### Mardi de la science

Thème et intervenant à venir.

🕒 Mardis 12 mars à 20h

## HORS-LES-MURS

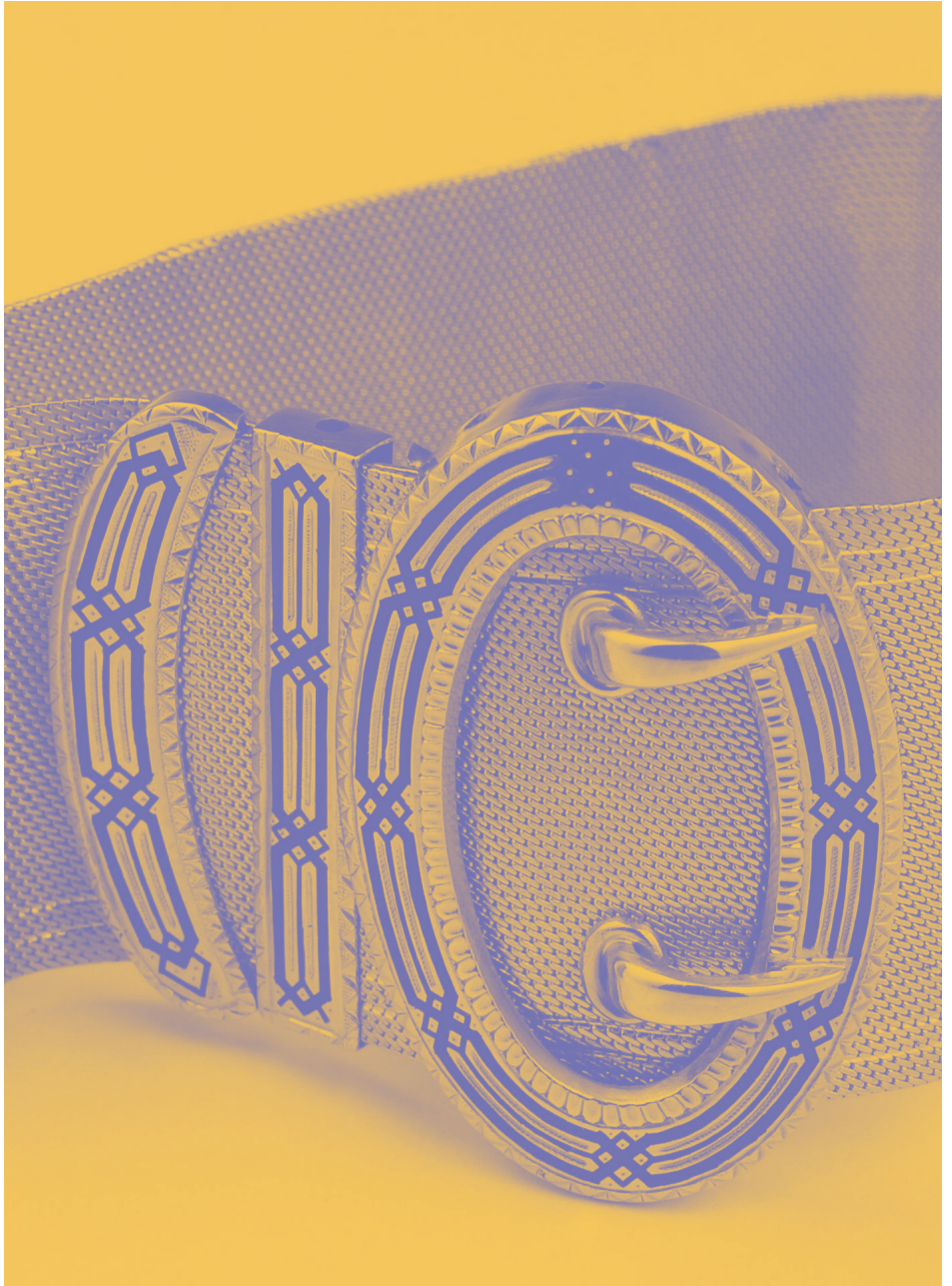
Le MOBE vient à votre rencontre sur tout le territoire grâce à ses actions hors-les-murs !

### Un rhinocéros dans la ville

Retrouvez le rhinocéros du MOBE à l'Institut Universitaire de Technologie de Bourges !

🕒 Jusqu'au mois de juin







HÔTEL CABU  
MUSÉE D'HISTOIRE  
ET D'ARCHÉOLOGIE  
&  
MAISON  
ET CENTRE  
JEANNE D'ARC

**PÔLE HISTOIRE**



## VISITES

### **RDV avec une œuvre**

DURÉE 30 MIN

Plongez un peu plus dans l'histoire orléanaise grâce à des visites thématiques autour des collections du musée d'Histoire et d'Archéologie.

#### **Le Gisant**

© Dimanche 14 janvier à 15h et 16h

#### **Le Trésor de Neuvy-en-Sullias :**

#### **les figures animales**

© Dimanche 4 février à 15h et 16h

#### **Le Basilic de Germigny-des-prés et autres animaux fantastiques**

© Dimanche 3 mars à 15h et 16h

**SUR RÉSERVATION - JAUGE DE 15 PERSONNES**

INCLUS DANS LE BILLET D'ENTRÉE

### **Des images à lire**

DURÉE 1h - À PARTIR DE 5 ANS, EN FAMILLE

Une médiatrice vous invite à (re)découvrir certains objets du musée d'histoire et d'archéologie accompagnés d'une sélection de livres jeunesse.

© Mercredi 28 février à 14h

**SUR RÉSERVATION - JAUGE DE 12 ENFANTS**

INCLUS DANS LE BILLET D'ENTRÉE



## Mon enseigne !

DURÉE 2H - POUR LES 7-12 ANS, EN FAMILLE

Parcourez la ville d'Orléans pour en découvrir les multiples enseignes avant de vous arrêter au musée d'histoire et d'archéologie pour un atelier créatif !

© Samedi 9 mars à 15h

© Dimanche 24 mars à 15h

**SUR RÉSERVATION : [WWW.TOURISME-ORLEANSMETROPOLE.COM](http://WWW.TOURISME-ORLEANSMETROPOLE.COM)**

**JAUGE DE 12 ENFANTS** - GRATUIT

AVEC VILLE D'ART ET D'HISTOIRE

RDV PLACE DU CLOITRE SAINT-PIERRE-EMPONT



## ATELIERS

### Les animaux fantastiques

DURÉE 1h30 - À PARTIR DE 6 ANS

Partons à la découverte d'êtres et d'animaux fantastiques. Laissez-vous conter leurs histoires puis créez votre basilic !

© Mercredi 6 mars à 15h

**SUR RÉSERVATION - JAUGE DE 10 ENFANTS**

INCLUS DANS LE BILLET D'ENTRÉE

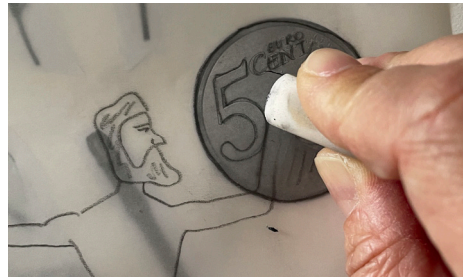
### Collections 2.0

Et si nous transformions certains objets très anciens en artefacts modernes et contemporains ? Amusez-vous à réinvestir les œuvres du musée grâce à un petit atelier en autonomie accessible à tous, enfants comme adultes !

**SANS RÉSERVATION**

INCLUS DANS LE BILLET D'ENTRÉE

ATELIER EN AUTONOMIE, OUVERT À TOUS



## MAISON ET CENTRE JEANNE D'ARC

### ATELIER EN FAMILLE

#### Jeanne d'Arc, dérivée, déclinée, démultipliée et recrée

DURÉE 1h30 - À PARTIR DE 7 ANS

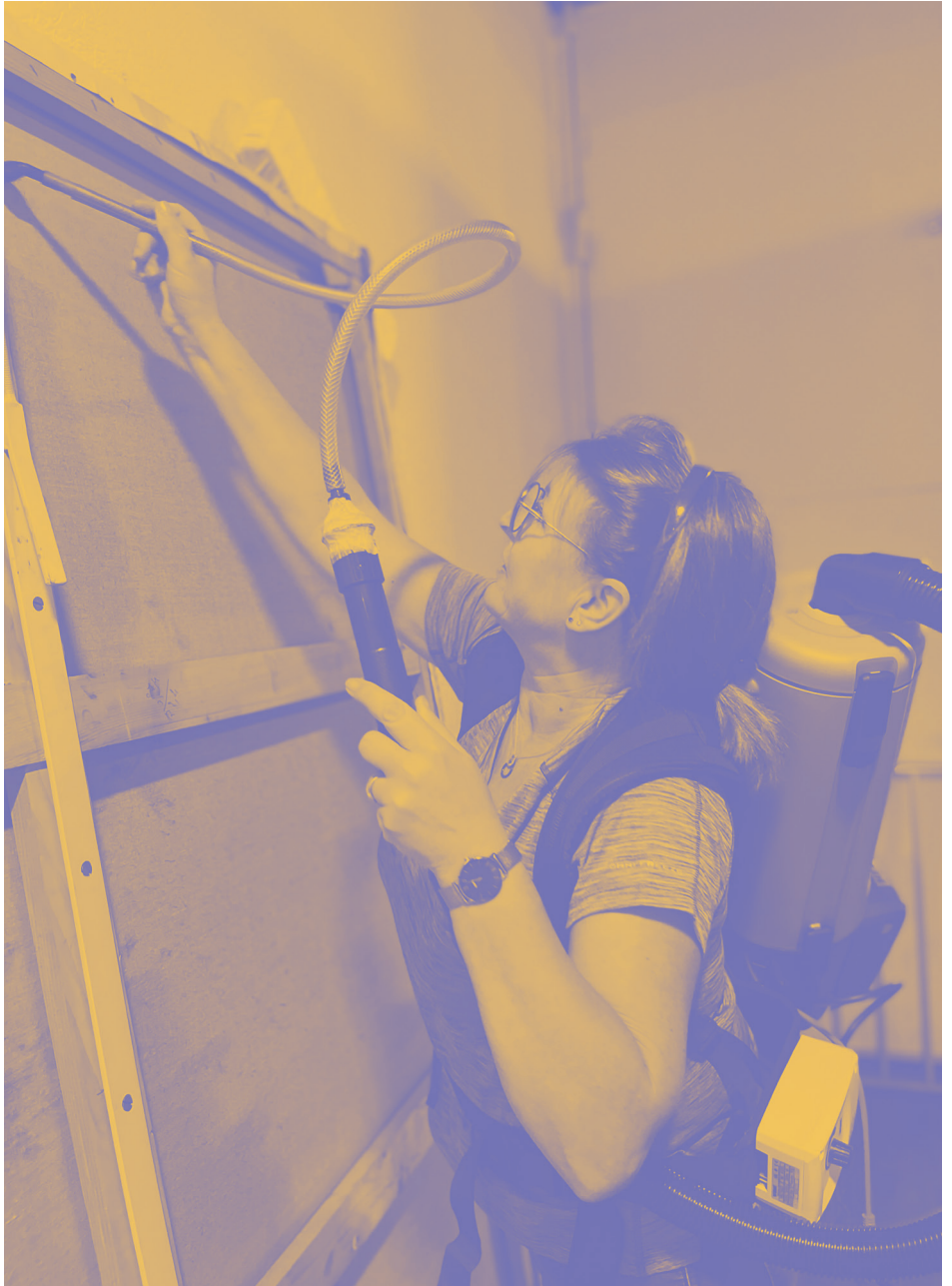
Aviez-vous remarqué que figures historiques et œuvres sont souvent utilisées pour vendre des produits ? C'est le cas de Jeanne d'Arc, inépuisable source d'inspiration. Ses multiples représentations se retrouvent sous toute forme depuis le XIX<sup>e</sup> siècle. Tout en découvrant sa collection d'objets dérivés, le Centre Jeanne d'Arc vous propose de créer des objets déclinés, décorés à partir de son fonds d'images.

© Mardi 5 mars à 14h30

© Jeudi 7 mars à 14h30

**SUR RÉSERVATION - JAUGE DE 6 ENFANTS**

INCLUS DANS LE BILLET D'ENTRÉE





# DANS LES COULISSES

## LES MUSÉES D'ORLÉANS ONT 200 ANS !

Le 30 décembre 1823, la ville d'Orléans publiait un arrêté pour la création d'un musée et d'un cabinet d'histoire naturelle. Deux ans plus tard, le 4 novembre 1825, le musée d'Orléans ouvre ses portes dans l'Hôtel des Créneaux !

Ce musée était destiné à croître, s'agrandissant d'abord dans l'Hôtel Cabu, puis dans le musée Paul Fourché (détruit en 1940), dans le Muséum devenu depuis 2021 le MOBE, puis déménageant définitivement en Musée des Beaux-Arts dans le bâtiment de Christian Langlois, face à la cathédrale, inauguré en 1984.

Après la rénovation du Muséum, de 2015 à 2021, ce sera au tour du Musée des Beaux-Arts de poursuivre sa mue, entamée en 2016 avec le redéploiement de ses collections, vers une rénovation de son enveloppe. Un peu moins de trois années de fermeture seront nécessaires, à partir du milieu de l'année 2026, pour voir les Beaux-Arts rouvrir en 2029, prêt pour deux cents nouvelles années !

## ACQUISITIONS

### MUSÉE DES BEAUX-ARTS



**François Louis Gounod (1758-1823), *Portrait d'André Gaspard Parfait de Bizemont-Prunelé, fin du XVIII<sup>e</sup> – début du XIX<sup>e</sup> siècle, pierre noire et estompe, 24,5x19 cm, inv. 2023.26.1***

Pour fêter les 200 ans de la création des musées, la société des Amis des Musées d'Orléans a offert au musée des Beaux-Arts le portrait de son fondateur !

D'origine parisienne, André Gaspard Parfait de Bizemont-Prunelé est le personnage capital de la vie artistique orléanaise du premier tiers du XIX<sup>e</sup> siècle. Après une carrière militaire sous l'Ancien Régime, puis des années d'émigration pendant la Révolution, au service de l'Armée des princes puis de la Sublime Porte, il revient à Orléans sous le Consulat. Graveur amateur, il succéda à Aignan-Thomas Desfriches comme défenseur des arts dans la cité, veilla à la

bonne marche de l'école gratuite de dessin et s'attacha à sauvegarder les œuvres d'art et le patrimoine local en péril. En 1823, à son initiative, l'ancien muséum révolutionnaire fermé en 1804 est refondé en un nouvel établissement, installé dans l'hôtel des Créneaux, dont il prit la direction. En deux années il parvint à constituer une collection en fédérant autour du projet de nombreux collectionneurs d'Orléans et d'ailleurs. Sept ans plus tard, 700 œuvres avaient déjà rejoint les murs du musée.

Au-delà de cette histoire orléanaise, c'est surtout comme collectionneur de dessins que Bizemont est aujourd'hui plus particulièrement connu des amateurs, grâce à sa marque (octogonale avec ses initiales AGP B...t) apposée sur la plupart des 2600 dessins de sa collection, de toutes les écoles, dont un grand nombre est parvenu au musée en 1888 avec le legs de sa petite-fille, Athénaïs Marguerite de MauSSION de Candé.

Compte tenu de l'importance du personnage pour son histoire, le musée des Beaux-Arts n'a de cesse d'élargir le fonds qui lui est dédié en acquérant les œuvres pertinentes se présentant sur le marché, tels *La Maison de Monsieur de Bizemont* rue de la Bretonnerie à Orléans dessinée par Rabigot, acquis en 2021, et l'album factice de 54 estampes donné par la galerie Chaptal en 2022.

L'iconographie de Bizemont aujourd'hui présente dans les collections consiste en un buste de marbre par Auguste Barre, un portrait lithographié par Charles Pensée d'après François Louis Gounod et une peinture anonyme d'après le même modèle, en mauvais état de conservation. Dessiné du vivant de Bizemont, tandis que le marbre de Barre est postérieur à sa mort, le dessin original de Gounod revêt une importance particulière et serait une addition des plus significatives à cet ensemble.



**Louis Bouglé (Orléans, 14 juillet 1864 – Paris, 6 mars 1924), *La Loire à Orléans. 11h du matin, vent Nord-Ouest, octobre 91, 1891, huile sur toile, 35x27,5 cm, inv. 2023.24.1***

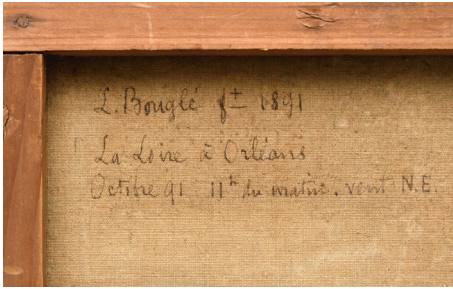
L'Orléanais Louis Bouglé, plus connu sous le nom de L.B. Spoke, est resté à la postérité pour le rôle déterminant joué à la fin du XIX<sup>e</sup> siècle dans l'essor du cyclisme, dont il a été l'un des acteurs et promoteurs. Son amitié avec Toulouse-Lautrec a donné lieu à plusieurs portraits, dont un peint en 1898 (Paris, musée d'Orsay). Pour accompagner cette acquisition majeure, le musée d'Orsay prêtera ce portrait pour un an à partir du 5 mars.

Ses liens avec les arts ne se limitaient pas à la passion partagée avec des peintres. Collectionneur des modernes, qu'il se procure par le biais de Théo Van Gogh, il se forme lui-même à la peinture, bien que les contours de sa formation restent inconnus. Il semble avoir eu une petite production, en amateur, mais poussée à un haut niveau.

Peu d'œuvres sont identifiées et le petit noyau connu s'étend de 1889 à 1891.

Le point de vue choisi, atypique dans la longue histoire de la représentation de la cathédrale, fait de la Loire le véritable sujet, jouant sur la perception de l'architecture environnante, qui se reflète, mais ressort également blanchie par la luminosité froide du fleuve. Ce rôle visuel de la Loire fait écho à la place qu'occupe le fleuve dans l'histoire de la ville, comme un prisme inéluctable d'où naît l'identité d'Orléans, d'un point de vue économique ou visuel.

Cette toile a trouvé sa place dans les nouvelles salles 1870 à 1940 en cours de redéploiement au niveau -1 du musée.



Pour accompagner ce don d'envergure, le musée d'Orsay prête du 5 mars 2024 au 16 mars 2025 le portrait de Louis Bouglé par Henri de Toulouse-Lautrec.

## NOUVEAU CATALOGUE

### Peinture française et italienne, xv<sup>e</sup>-xvii<sup>e</sup> siècles

Le 4 novembre 1825 était inauguré le musée d'Orléans, d'où allait naître au cours du temps l'ensemble des institutions muséales de la ville, extirpées d'un hôtel des Créneaux dès le départ trop exigü. Pour ouvrir cet établissement qu'il souhaitait digne des plus grands de province, André Gaspard Parfait de Bizemont sut mobiliser collectionneurs et amateurs. Entre 1824 et 1831, ce sont plus de 700 oeuvres et objets qui sont offerts, amorçant une dynamique qui n'a depuis jamais cessé. La peinture française et italienne est largement redevable à cette générosité fondatrice, qui s'est poursuivie durant deux siècles et fait aujourd'hui des collections orléanaises un ensemble parmi les plus prestigieux de France.



CATALOGUE DISPONIBLE DANS LA BOUTIQUE DU MUSÉE DES BEAUX-ARTS, 45 € - 512 PAGES - ÉDITIONS SNOECK





## RESTAURATION

### De la cheminée Renaissance

#### HÔTEL CABU

La première salle de l'Hôtel Cabu - musée d'Histoire et d'Archéologie présente une magnifique cheminée de la Renaissance, retrouvée dans les décombres d'un hôtel particulier de la ville à la suite de l'incendie de 1940. Celle-ci sera en restauration à partir du mois de février !

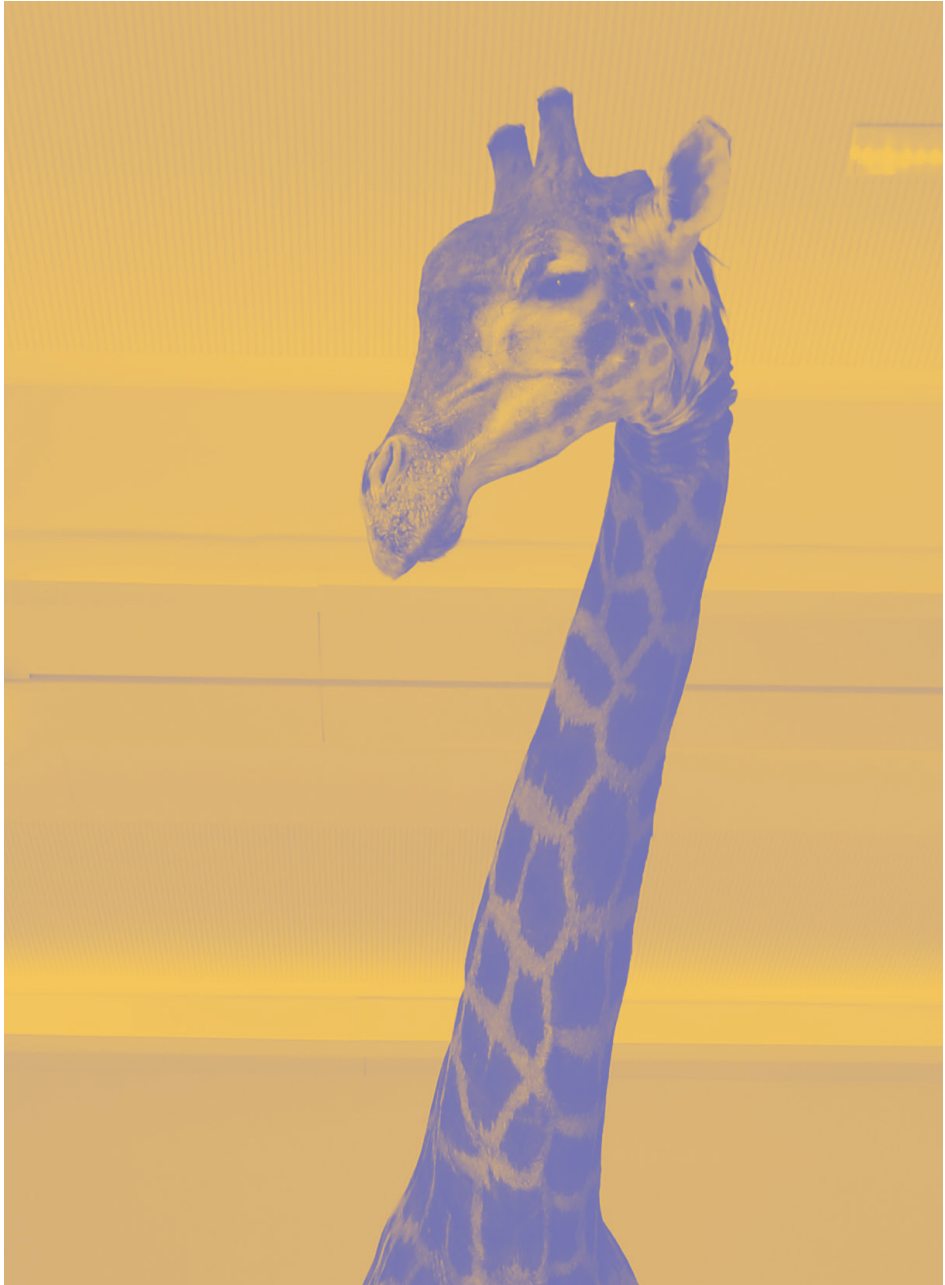


## TABLE DU BANQUET

### Hommage à Madeleine et Jean Zay

#### PARC PASTEUR

En 2016, Anne et Patrick Poirier recevaient la commande d'un hommage à Jean Zay destiné à être installé à Orléans. Le ministère de la Culture, la Fondation de France - action « Nouveaux commanditaires », la Ville d'Orléans et la Région Centre-Val de Loire ont permis la réalisation de ce projet. La *Table du banquet. Hommage à Madeleine et Jean Zay* a été installée en novembre 2023 au Parc Pasteur. Les équipes de la régietechnique des musées d'Orléans ont participé au montage de cette dernière !



# AGENDA

# MUSÉE DES BEAUX-ARTS D'ORLÉANS

## JANVIER

LU 8	12h15-16h30	<b>DON DE SANG</b>	
JE 11	18h30-20h	<b>VISITE DES COULISSES</b>	<b>Secret d'expo' !</b> autour de l'exposition <i>À la poursuite de la beauté. Journal intime de la collection Prat</i>
SA 13	10h-10h40	<b>VISITE EN FAMILLE</b>	<b>Les p'tits moutards !</b> sur la thématique Les p'tits moutards au détour d'une tour (4 mois-3 ans)
	14h30-16h30	<b>ATELIER ADULTES</b>	<b>Atelier d'écriture</b> AVEC ELLA BALAERT
DI 14	16h-17h30	<b>VISITE D'EXPOSITION</b>	<i>À la poursuite de la beauté. Journal intime de la collection Prat</i>
ME 17	11h-12h	<b>VISITE EN FAMILLE</b>	<b>Des images à lire</b> (à partir de 5 ans)
	14h-15h	<b>ATELIER JEUNE PUBLIC</b>	<b>Maxi-atelier</b> (7-10 ans)
JE 18	18h-20h	<b>ATELIER ADULTES</b>	<b>Les Nuits de la lecture / Une œuvre, un atelier</b>
	18h30-19h30	<b>VISITE PRIVILÈGE</b>	<b>Dans l'intimité d'une œuvre :</b> <i>La Loire à Orléans</i> , Louis Bouglé
	18h-18h45 18h45-19h30	<b>RESTITUTIONS</b>	<b>Les Nuits de la lecture / À corps et à cris</b> AVEC LE LYCÉE VOLTAIRE
SA 20	10h-11h30	<b>ATELIER ADULTES</b>	<b>Atelier d'écriture</b> AVEC LIBRE DE MOTS autour des expositions <i>À la poursuite de la beauté. Journal intime de la collection Prat et Paul Fourché (1840-1922), l'amasseur d'art</i>
	10h-12h30	<b>ATELIER ADULTES</b>	<b>Les Nuits de la lecture / Dessiner au musée</b> AVEC DOMINIQUE GARROS
	11h-12h	<b>VISITE EN FAMILLE</b>	<b>Ma première expo'</b> autour des expositions <i>À la poursuite de la beauté. Journal intime de la collection Prat et Paul Fourché (1840-1922), l'amasseur d'art</i> (à partir de 5 ans)
	14h30-16h30	<b>ATELIER JEUNE PUBLIC</b>	<b>Les Nuits de la lecture / Dessiner au musée</b> AVEC DOMINIQUE GARROS (8-15 ans)
	16h-17h	<b>RESTITUTION</b>	<b>Les Nuits de la lecture / Lectures</b> AVEC ELLA BALAERT
	16h-17h	<b>VISITE EN FAMILLE</b>	<b>Amis collectionneurs !</b> autour des expositions <i>À la poursuite de la beauté. Journal intime de la collection Prat et Paul Fourché (1840-1922), l'amasseur d'art</i> (à partir de 7 ans)
SA 27	11h-11h30	<b>VISITE HORS LES MURS</b>	<b>RDV avec une œuvre</b> autour de la <i>Table du banquet. Hommage à Madeleine et Jean Zay</i> , Anne et Patrick Poirier (parc Pasteur)
	16h-17h	<b>VISITE D'EXPOSITION</b>	<i>Paul Fourché (1840-1922), l'amasseur d'art</i>
ME 31	11h-12h	<b>ATELIER JEUNE PUBLIC</b>	<b>Mini-atelier</b> (4-6 ans)

## FÉVRIER

JE 1	18h30-20h	<b>VISITE D'EXPOSITION</b>	<i>À la poursuite de la beauté. Journal intime de la collection Prat</i>
	18h30-20h	<b>VISITE YOGA</b>	<b>Art &amp; Yoga, salutation au musée</b> AVEC FUN & YOGA
SA 3	10h-10h40	<b>VISITE EN FAMILLE</b>	<b>Les p'tits moutards !</b> sur la thématique Les p'tits moutards au détour d'une tour (4 mois-3 ans)
	14h-17h	<b>ATELIER JEUNE PUBLIC ACCESSIBLE EN CONTINU</b>	<b>Dans la fabrique de Sottsass</b> autour des œuvres d'Ettore Sottsass dans le cadre du Festival Ar[t]chipel (à partir de 4 ans)
DI 4	16h-17h	<b>RESTITUTION</b>	<b>De l'atelier à la cimaise</b> AVEC LE LYCÉE VOLTAIRE
JE 8	18h-20h	<b>ATELIER ADULTES</b>	<b>Une œuvre, un atelier</b>
	18h30-19h30	<b>VISITE</b>	<b>Dévorons le nouveau catalogue des collections</b>
SA 10	10h-12h30	<b>ATELIER ADULTES</b>	<b>Dessiner au musée</b> AVEC DOMINIQUE GARROS
	14h30-16h30	<b>ATELIER JEUNE PUBLIC</b>	<b>Dessiner au musée</b> AVEC DOMINIQUE GARROS (8-15 ans)



<b>ME 14</b>	11h-12h	<b>VISITE EN FAMILLE</b>	<b>Des images à lire</b> (à partir de 5 ans)
	14h30-16h	<b>ATELIER JEUNE PUBLIC</b>	<b>Maxi-atelier</b> (7-10 ans)
<b>JE 15</b>	18h30-19h30	<b>VISITE</b>	<b>Art Speed Dating</b>
<b>SA 17</b>	15h-16h	<b>CONCERT</b>	<b>Musiciens collectionneurs</b> autour des expositions <i>À la poursuite de la beauté. Journal intime de la collection Prat et Paul Fourché (1840-1922), l'amasseur d'art</i> AVEC FRANÇOIS DUMONT
	16h-17h	<b>VISITE D'EXPOSITION</b>	<i>Paul Fourché (1840-1922), l'amasseur d'art</i>
<b>JE 22</b>	18h30-20h	<b>VISITE DES COULISSES</b>	<b>Secret d'expo!</b> I autour de l'exposition <i>À la poursuite de la beauté. Journal intime de la collection Prat</i>
<b>SA 24</b>	10h-11h30	<b>ATELIER ADULTE</b>	<b>Atelier d'écriture</b> AVEC LIBRE DE MOTS autour des objet d'Ettore Sottsass
	11h-11h30	<b>VISITE</b>	<b>RDV avec une œuvre</b> autour de <i>l'Allégorie de la peinture</i> , Marie-Victoire Lemoine
	16h-17h	<b>VISITE EN FAMILLE</b>	<b>Amis collectionneurs!</b> autour des expositions <i>À la poursuite de la beauté. Journal intime de la collection Prat et Paul Fourché (1840-1922), l'amasseur d'art</i> (à partir de 7 ans)
<b>DI 25</b>	13h-18h	<b>EXPOSITIONS</b>	<b>Dernier jour de l'exposition</b> <i>Le Trait et l'Ombre, dessins français du musée des Beaux-Arts d'Orléans</i>
<b>MA 27</b> ⊙ <b>VE 1</b> <b>MARS</b>	10h-12h (6-8 ans) et 14h30-16h30 (8-12 ans)	<b>STAGE D'ARTS PLASTIQUES</b>	Carnet de voyage
	<b>ME 28</b>	14h-17h	<b>ATELIER JEUNE PUBLIC ACCESSIBLE EN CONTINU</b>
<b>JE 29</b>	14h-17h	<b>ATELIER JEUNE PUBLIC ACCESSIBLE EN CONTINU</b>	<b>Dans la fabrique de Sottsass</b> autour des œuvres d'Ettore Sottsass dans le cadre du Festival Ar[t]chipel (à partir de 4 ans)
	18h30-20h	<b>VISITE YOGA</b>	<b>Art &amp; Yoga, salutation au musée</b> AVEC FUN & YOGA

## MARS

<b>DI 3</b>	13h-18h	<b>EXPOSITION</b>	<b>Dernier jour de l'exposition</b> des œuvres d'Ettore Sottsass dans le cadre du Festival Ar[t]chipel
	15h-16h30	<b>CONFÉRENCE</b>	<b>Rencontre avec Louis-Antoine Prat</b> autour de l'exposition <i>À la poursuite de la beauté. Journal intime de la collection Prat</i>
<b>LU 4</b>	12h15-16h30	<b>DON DE SANG</b>	
<b>DI 10</b>	15h-16h	<b>CONCERT</b>	<b>Pour l'amour de l'art</b> autour des expositions <i>À la poursuite de la beauté. Journal intime de la collection Prat et Paul Fourché (1840-1922), l'amasseur d'art</i> AVEC LE TRIO ZADIG
<b>ME 13</b>	11h-12h	<b>ATELIER JEUNE PUBLIC</b>	<b>Mini-atelier</b> (4-6 ans)
	14h30-16h	<b>ATELIER JEUNE PUBLIC</b>	<b>Maxi-atelier</b> (7-10 ans)
<b>JE 14</b>	18h-20h	<b>ATELIER ADULTES</b>	<b>Une œuvre, un atelier</b>
<b>SA 16</b>	11h-11h30	<b>VISITE</b>	<b>RDV avec une œuvre</b> autour de <i>Jeanne d'Arc au sacre de Charles VII</i> , Maurice Denis
	16h-16h30	<b>VISITE FLASH</b>	<b>Week-end Télérama</b> / Visite autour de l'exposition <i>Paul Fourché (1840-1922), l'amasseur d'art</i>
	17h-17h30	<b>VISITE FLASH</b>	<b>Week-end Télérama</b> / Visite autour du <i>Volume suspendu</i> , Jesús Rafael Soto
<b>ME 20</b>	11h-12h	<b>VISITE EN FAMILLE</b>	<b>Des images à lire</b> (à partir de 5 ans)
	12h30-13h	<b>VISITE HORS-LES-MURS</b>	<b>Pause méridienne</b> au parc Pasteur
<b>JE 21</b>	18h30-20h	<b>VISITE D'EXPOSITION</b>	<i>À la poursuite de la beauté. Journal intime de la collection Prat</i>

SA 23	10h-12h30	<b>ATELIER ADULTES</b>	<b>Dessiner au musée</b> AVEC DOMINIQUE GARROS
	10h-10h40	<b>VISITE EN FAMILLE</b>	<b>Les p'tits moutards !</b> sur la thématique Les p'tits moutards au détour d'une tour (4 mois-3 ans)
	11h-12h	<b>VISITE HORS-LES-MURS</b>	<b>Johan Creten à Orléans</b>
	11h-12h	<b>VISITE EN FAMILLE</b>	<b>Ma première expo'</b> autour des expositions <i>À la poursuite de la beauté. Journal intime de la collection Prat et Paul Fourché (1840-1922), l'amasseur d'art</i> (à partir de 5 ans)
	14h-15h30	<b>ATELIER EN FAMILLE</b>	<b>Traces d'hier et d'aujourd'hui</b> en duo adultes-enfants (10-15 ans)
DI 24	14h-14h30	<b>VISITE FLASH</b>	<b>Salon du dessin 2024</b> / Visite flash autour de l'exposition <i>À la poursuite de la beauté. Journal intime de la collection Prat</i>
	14h30-16h30	<b>ATELIER JEUNE PUBLIC</b>	<b>Dessiner au musée</b> AVEC DOMINIQUE GARROS (8-15 ans)
	15h-15h30	<b>VISITE FLASH</b>	<b>Salon du dessin 2024</b> / Visite flash autour de l'exposition <i>À la poursuite de la beauté. Journal intime de la collection Prat</i>
	16h-17h	<b>VISITE EN FAMILLE</b>	<b>Amis collectionneurs !</b> autour des expositions <i>À la poursuite de la beauté. Journal intime de la collection Prat et Paul Fourché (1840-1922), l'amasseur d'art</i> (à partir de 7 ans)
	13h-18h	<b>EXPOSITIONS</b>	<b>Dernier jour des expositions</b> <i>À la poursuite de la beauté. Journal intime de la collection Prat et Paul Fourché (1840-1922), l'amasseur d'art</i>
JE 28	18h30-20h	<b>VISITE YOGA</b>	<b>Art &amp; Yoga, salutation au musée</b> AVEC FUN & YOGA
SA 30	10h-11h30	<b>ATELIER ADULTE</b>	<b>Atelier d'écriture</b> AVEC LIBRE DE MOTS autour de la <i>Table du banquet. Hommage à Madeleine et Jean Zay, Anne et Patrick Poirier</i> (parc Pasteur)



# MUSÉUM D'ORLÉANS POUR LA BIODIVERSITÉ ET L'ENVIRONNEMENT

## JANVIER

ME 3	14h-15h	ATELIER JEUNE PUBLIC	Comme un poisson dans l'eau (7-10 ans)
	14h30-16h30	ATELIER JEUNE PUBLIC	Fresque puzzle junior AVEC L'ASSOCIATION BIODIVERSO (à partir de 11 ans)
	16h-17h	ATELIER JEUNE PUBLIC	Sur la trace des animaux (4-6 ans)
SA 6	10h-10h45 11h-11h45	ATELIER JEUNE PUBLIC	L'odyssée du papillon monarque (0-3 ans)
	14h30-17h30	ATELIER ADULTES	Fresque du plastique AVEC L'ASSOCIATION ZÉRO PLASTIQUE ORLÉANS
	15h-16h	VISITE D'EXPOSITION	315000
	16h-17h	VISITE EN FAMILLE	315000 (à partir de 5 ans)
SA 13	10h-13h	ATELIER ADULTES	Fresque du climat AVEC L'ASSOCIATION CAP CLIMAT ORLÉANS
MA 16	18h30-20h	CONFÉRENCE	Les mardis de la science / Les céramiques au service de la transition énergétique : stockage de la chaleur et autres applications PAR XAVIER PY ET MAUREEN YEMBELE
ME 17	10h30-11h30	ATELIER JEUNE PUBLIC	Yoganimal (à partir de 4 ans)
	14h-15h	ATELIER JEUNE PUBLIC	La danse des abeilles (7-10 ans)
	16h-17h	ATELIER JEUNE PUBLIC	Opération p'tites bêtes (4-6 ans)
SA 20	10h-10h45 11h-11h45	ATELIER JEUNE PUBLIC	La grande aventure d'une petite pieuvre (0-3 ans)
	15h-16h	VISITE D'EXPOSITION	315000
	16h-17h	VISITE EN FAMILLE	315000 (à partir de 5 ans)
		VISITES	Visites dans le cadre du Congrès National de la Ligue de Protection des Oiseaux
	21h-21h50	PROJECTION	Le Pari DE BAPTISTE DETURCHE
ME 24	19h-19h50	CONFÉRENCE	Les mercredis curieux / <i>Citius, altius, fortius</i> (« plus vite, plus haut, plus fort ») : Devise des JO... Et des insectes PAR CHRISTOPHE BOUGET
SA 27	14h30-17h30	ATELIER ADULTES	Fresque de la biodiversité AVEC L'ASSOCIATION BIODIVERSO
ME 31	14h-15h	ATELIER JEUNE PUBLIC	La danse des abeilles (7-10 ans)
	16h-17h	ATELIER JEUNE PUBLIC	Opération p'tites bêtes (4-6 ans)

## FÉVRIER

JE 1	19h-20h30	CONFÉRENCE	La série du MOBE / Épisode 1 : Quand le vivant s'éteint PAR EMMANUEL FARA
SA 3	10h-10h45 11h-11h45	ATELIER JEUNE PUBLIC	La grande aventure d'une petite pieuvre (0-3 ans)
	14h30-17h30	ATELIER ADULTES	Fresque du plastique AVEC L'ASSOCIATION ZÉRO PLASTIQUE ORLÉANS
	15h-16h	VISITE D'EXPOSITION	315000
	16h-17h	VISITE EN FAMILLE	315000 (à partir de 5 ans)
LU 5	12h15-16h30	DON DE SANG	
MA 6	19h-19h50	CONFÉRENCE	Les mercredis curieux / Des chenilles et des hommes PAR JÉRÔME ROUSSELET
SA 10	10h-13h	ATELIER ADULTES	Fresque du climat AVEC L'ASSOCIATION CAP CLIMAT ORLÉANS

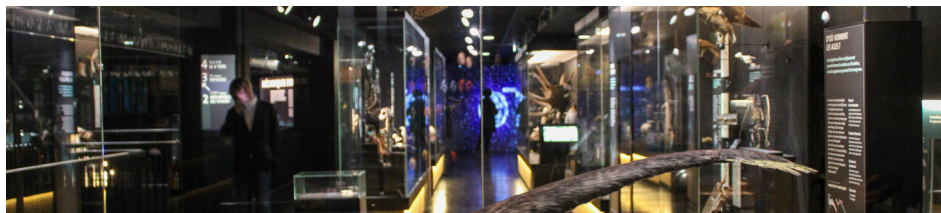
MA 13	20h-21h30	CONFÉRENCE	<b>Les mardis de la science / Les ressources minérales dans la transition énergétique</b> PAR STÉPHANE BOURG ET GAËTAN LEFEBVRE
ME 14	14h-15h	ATELIER JEUNE PUBLIC	<b>La danse des abeilles</b> (7-10 ans)
	16h-17h	ATELIER JEUNE PUBLIC	<b>Opération p'tites bêtes</b> (4-6 ans)
JE 15	19h-20h30	CONFÉRENCE	<b>La série du MOBE / Épisode 2 : Si les paysages m'étaient contés</b> PAR NICOLAS CHARLES
SA 17	10h-10h45 11h-11h45	ATELIER JEUNE PUBLIC	<b>L'odyssée du papillon monarque</b> (0-3 ans)
	14h30-17h30	ATELIER ADULTES	<b>Fresque de la biodiversité</b> AVEC L'ASSOCIATION BIODIVERSO
	15h-16h	VISITE D'EXPOSITION	315000
	16h-17h	VISITE EN FAMILLE	315000 (à partir de 5 ans)
MA 20	20h-21h	PROJECTION	<b>La Terre du milieu</b> DE JULIETTE GUIGNARD PAR L'ASSOCIATION CENT SOLEILS
ME 21	19h-19h50	CONFÉRENCE	<b>Les mercredis curieux / Dans l'intimité des papillons</b> PAR FRÉDÉRIC ARCHAUX
	10h30-11h30	ATELIER JEUNE PUBLIC	<b>Yoganimal</b> (à partir de 4 ans)
SA 24	15h-16h	SPECTACLE FAMILIAL	<b>L'Insectorium</b> PAR LA COMPAGNIE QUART DE SOUPIR
MA 27	20h-21h30	CONFÉRENCE	<b>Les mardis de la science / Dévoiler les mystères du Soleil</b> PAR KARINE ISSAUTIER
ME 28	14h-15h	ATELIER JEUNE PUBLIC	<b>La danse des abeilles</b> (7-10 ans)
	16h-17h	ATELIER JEUNE PUBLIC	<b>Opération p'tites bêtes</b> (4-6 ans)
JE 29	15h-15h20 16h-16h20	RENCONTRE	<b>Prends-en de la graine !</b> AVEC VANESSA DAMIANTHE, CHARGÉE DES COLLECTIONS BOTANIQUES

## MARS

VE 1	15h-15h20 16h-16h20	RENCONTRE	<b>À la découverte des outils de nos ancêtres orléanais (suite : l'homme de Neandertal)</b> AVEC MARC LAROCHE, CORRESPONDANT SCIENTIFIQUE DU MOBE POUR LA PRÉHISTOIRE
SA 2	10h-13h	ATELIER ADULTES	<b>Fresque du climat</b> AVEC L'ASSOCIATION CAP CLIMAT ORLÉANS
	10h-10h45 11h-11h45	ATELIER JEUNE PUBLIC	<b>L'odyssée du papillon monarque</b> (0-3 ans)
	15h-16h	VISITE D'EXPOSITION	315000
	16h-17h	VISITE EN FAMILLE	315000 (à partir de 5 ans)
JE 7	15h-15h20 16h-16h20	RENCONTRE	<b>Prends-en de la graine !</b> AVEC VANESSA DAMIANTHE, CHARGÉE DES COLLECTIONS BOTANIQUES
VE 8	15h-15h20 16h-16h20	RENCONTRE	<b>À la découverte des outils de nos ancêtres orléanais (suite : l'homme de Neandertal)</b> AVEC MARC LAROCHE, CORRESPONDANT SCIENTIFIQUE DU MOBE POUR LA PRÉHISTOIRE
SA 9	10h-10h45 11h-11h45	ATELIER JEUNE PUBLIC	<b>La grande aventure d'une petite pieuvre</b> (0-3 ans)
	14h30-17h30	ATELIER ADULTES	<b>Fresque du plastique</b> AVEC L'ASSOCIATION ZÉRO PLASTIQUE ORLÉANS
	15h-16h	VISITE D'EXPOSITION	315000
	16h-17h	VISITE EN FAMILLE	315000 (à partir de 5 ans)
DI 10	13h-18h	EXPOSITION	<b>Dernier jour de l'exposition</b> 315000
MA 12	20h-21h30	CONFÉRENCE	<b>Les mardis de la science / Thème et intervenant à venir</b>
ME 13	14h-15h	ATELIER JEUNE PUBLIC	<b>La danse des abeilles</b> (7-10 ans)
	16h-17h	ATELIER JEUNE PUBLIC	<b>Opération p'tites bêtes</b> (4-6 ans)



<b>ME 20</b>	19h-19h50	<b>CONFÉRENCE</b>	<b>Les mercredis curieux / Invasion de fourmis ?</b> PAR JEAN-LUC MERCIER
<b>SA 23</b>	14h30-17h30	<b>ATELIER ADULTES</b>	<b>Fresque de la biodiversité</b> AVEC L'ASSOCIATION BIODIVERSO
<b>ME 27</b>	14h-15h 16h-17h	<b>ATELIER JEUNE PUBLIC</b> <b>ATELIER JEUNE PUBLIC</b>	<b>La danse des abeilles</b> (7-10 ans) <b>Opération p'tites bêtes</b> (4-6 ans)
<b>JE 28</b>	19h-20h30	<b>CONFÉRENCE</b>	<b>La série du MOBE / Épisode 3 : Après les chênes et les aurochs...</b> PAR MARIE-CHRISTINE MARINVAL
<b>SA 30</b>	14h30-17h30	<b>ATELIER ADULTES</b>	<b>Fresque du plastique</b> AVEC L'ASSOCIATION ZÉRO PLASTIQUE ORLÉANS



## HÔTEL CABU - MUSÉE D'HISTOIRE ET D'ARCHÉOLOGIE

### JANVIER

<b>DI 14</b>	15h-15h30 16h-16h30	<b>VISITE</b>	<b>RDV avec une œuvre</b> autour du Gisant
--------------	------------------------	---------------	--

### FÉVRIER

<b>DI 4</b>	15h-15h30 16h-16h30	<b>VISITE</b>	<b>RDV avec une œuvre</b> autour du Trésor de Neuvy-en-Sullias : les figures animales
<b>ME 28</b>	14h-15h	<b>VISITE EN FAMILLE</b>	<b>Des images à lire</b> (à partir de 5 ans)

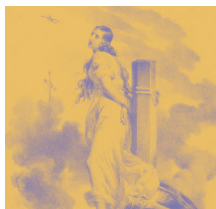
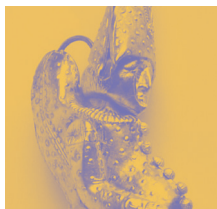
### MARS

<b>DI 3</b>	15h-15h30 16h-16h30	<b>VISITE</b>	<b>RDV avec une œuvre</b> autour du Basilic de Germiny-des-prés et autres animaux fantastiques
<b>ME 6</b>	15h-16h30	<b>ATELIER</b>	<b>Les animaux fantastiques</b> (à partir de 6 ans)
<b>SA 9</b>	15h-17h	<b>VISITE EN FAMILLE</b>	<b>Mon enseigne !</b> (7-12 ans) AVEC VILLE D'ART ET D'HISTOIRE
<b>DI 24</b>	15h-17h	<b>VISITE EN FAMILLE</b>	<b>Mon enseigne !</b> (7-12 ans) AVEC VILLE D'ART ET D'HISTOIRE

## MAISON ET CENTRE JEANNE D'ARC

### MARS







<b>MA 5</b>	14h30-16h	<b>ATELIER EN FAMILLE</b>	<b>Jeanne d'Arc, dérivée, déclinée, démultipliée et recrée</b> (à partir de 7 ans)
<b>JE 7</b>	14h30-16h	<b>ATELIER EN FAMILLE</b>	<b>Jeanne d'Arc, dérivée, déclinée, démultipliée et recrée</b> (à partir de 7 ans)



## MUSÉE DES BEAUX-ARTS

Place Sainte-Croix  
45000 Orléans  
Tél. 02 38 79 21 83

mardi au samedi :  
10h-18h  
jeudi : 10h-20h  
dimanche : 13h-18h

  @MbaOrleans  
  @MuseumOrleans  
 @MjaOrleans  
 Musées d'Orléans - Officiel

## HÔTEL CABU

Square Desnoyers  
45000 Orléans  
Tél. 02 38 79 25 60

**1<sup>er</sup> mai - 30 septembre :**  
mardi au dimanche :  
10h-13h et 14h-18h  
**1<sup>er</sup> octobre - 30 avril :**  
mardi au dimanche :  
13h-18h

## MOBE

6, rue Marcel Proust  
45000 Orléans  
Tél. 02 38 54 61 05

**Hors vacances scolaires :**  
mardi et vendredi :  
12h-18h  
jeudi : 12h-20h  
mercredi, samedi et  
dimanche : 10h-18h  
**Vacances scolaires :**  
mardi au dimanche :  
10h-18h  
jeudi : 10h-20h

## MAISON DE JEANNE D'ARC

3, place de Gaulle  
45000 Orléans  
Tél. 02 38 68 32 63  
Groupes sur réservation  
Projection toutes les  
30 minutes.

**1<sup>er</sup> mai - 30 septembre :**  
mardi au dimanche :  
10h-13h et 14h-18h  
**1<sup>er</sup> octobre - 30 avril :**  
mardi au dimanche :  
14h-18h

## TARIFS

Billet valable 1 jour pour les musées de la Ville  
**Tarif plein : 8€ / Tarif réduit : 4€**  
Billet unique pour la Maison de Jeanne d'Arc  
**Tarif plein : 4€ / Tarif réduit : 2€**

Accès illimité pendant 1 an (validité de  
date à date) aux Musées (expositions,  
ateliers, visites...) grâce au Pass Musées !  
**Solo : 15€ / Duo : 25€**

Accès aux centres de documentation des  
Beaux-Arts, de l'Hôtel Cabu et au Centre  
Jeanne d'Arc **gratuit.**

Entrée gratuite pour les étudiants (sans  
limite d'âge), moins de 26 ans, personnes en  
situation de handicap et accompagnateurs,  
Pass Éducation... **Et pour tous, le premier  
dimanche du mois !**

## RÉSERVATIONS

**Billetterie en ligne :**  
<https://billetterie.ortleans-metropole.fr>

**Contact Beaux-Arts / Hôtel Cabu :**  
[reservationmusee@orleans-metropole.fr](mailto:reservationmusee@orleans-metropole.fr)  
**Contact MOBE :**  
[reservation-museum@orleans-metropole.fr](mailto:reservation-museum@orleans-metropole.fr)  
**Contact Maison de Jeanne d'Arc :**  
[reservation-mja@orleans-metropole.fr](mailto:reservation-mja@orleans-metropole.fr)

Visites organisées dès trois participants et  
incluses dans le billet d'entrée.

**Venir en groupe :**  
[www.ortleans-metropole.fr/groupes](http://www.ortleans-metropole.fr/groupes)

CRÉDITS PHOTOS : JÉRÔME GRELET / VILLE D'ORLÉANS (P.9, P.11,  
P.53), SANDRINE BERCIER TOURISME LOIRET (P.50, P.53)



LES  
MUSEES  
D'ORLÉANS

MOB  
MUSEE DES  
BEAUX-ARTS  
D'ORLÉANS

Hôtel CABU  
MUSEE D'HISTOIRE  
& D'ARCHÉOLOGIE

MOBE  
MUSEUM  
D'ORLÉANS

Maison de  
Jeanne d'Arc

Orléans  
Mairie

ORLÉANS  
MÉTROPOLÉ

Temple de trois explorateurs obscurs des antiquités nationale  
sans fruit pour les hommes qui se livrent à leur étude avec  
l'attente d'une grande fortune! Les restes des monuments de la  
recommandent de toutes parts à la piété de ses enfants.



