



MUSÉE DES
BEAUX-ARTS
ORLÉANS

ACCROCHAGE
15.11.25
29.03.26

DONS
D'ARTS

**DIX ANS
D'ACQUISITIONS
(2015-2025)**

GRAPHIQUES

DONS D'ARTS GRAPHIQUES

Dix ans d'acquisitions (2015-2025)

15 novembre 2025 – 29 mars 2026

Le 4 novembre 1825, le musée ouvrait grâce aux dons des Orléanais appelés par le comte de Bizemont à se fédérer pour doter Orléans d'un grand musée. Pour les 200 ans de cette ouverture historique, le musée met à l'honneur les donateurs qui continuent de construire l'histoire, tel Antoine Béal dont la collection est présentée dans *L'Art de transmettre. La collection Antoine Béal*. En parallèle de cette exposition, le musée rend hommage aux amateurs nombreux qui, par leurs libéralités, ont considérablement enrichi sa collection d'arts graphiques au cours des dix dernières années. Depuis 2015, le musée a reçu pas moins de 128 feuilles données par des particuliers, portant le nombre des dessins de sa collection à 11 543. Leur générosité perpétue une tradition à l'origine même de la fondation du musée en 1823. C'est en encourageant les collectionneurs et les familles orléanaises à se dessaisir d'œuvres d'art au profit de la nouvelle institution que le comte de Bizemont, son premier directeur, a constitué le noyau originel de la collection municipale. Dès son ouverture au public, les dessins figuraient sur les cimaises en bonne place aux côtés des peintures. Le fonds graphique du musée des Beaux-Arts d'Orléans est aujourd'hui parmi les plus considérables des collections publiques en région.

Amateurs, conservateurs, marchands et historiens de l'art, tous les acteurs du monde de l'art concourent au cercle vertueux des enrichissements par passion pour les musées et en hommage au travail qui y est accompli. Ces dessins partagés, dévoilés pour la première fois pour un grand nombre d'entre eux, couvrent toutes les périodes de l'histoire de l'art de la Renaissance à nos jours.

Donateurs :

Marie Alloy, Camille Bertholle et Marie-Maximilienne Bertholle-Ancel, Gilles Braesch, Pierre Buraglio, Jean-Loup Champion, Frédéric Couton, François Crabit, Johan Creten, Laurent Daussy, Bruno Ferté, Jacques Fischer, Vincent Foucart, Jean-Louis Gautreau, Françoise Heilbrun, Peggy Jault, Pierre Joubert, Philippe Kahn, Guillaume Kazerouni, Chantal Kiener, Yves Lacoste, Renée Leclerc, Hugues de La Taille, Philippe Luez, Catherine Martin-Zay et Hélène Mouchard-Zay, Myriam Martinez-Pierre, Éric Moinet, Abel Mottié, Emmanuel Moreau, Colette Olivaux, Laura Pécheur, Véronique et Louis-Antoine Prat, Véronique et Alain Rollet, Emmanuel Roucher, Peter Soriano et Christophe Defrance, Nicole Zeller, Monique, Hélène et Isabelle Réghi, ainsi que l'association Chapitre 2.

Commissariat : Mehdi Korchane



PIERRE-PAUL PRUD'HON (GLUNY, 1758 — PARIS, 1823)

*Portrait de Charlotte de Talleyrand-Périgord, âgée
de sept ans (1798-1873)*

1805

Pierre noire et craie blanche sur papier bleu

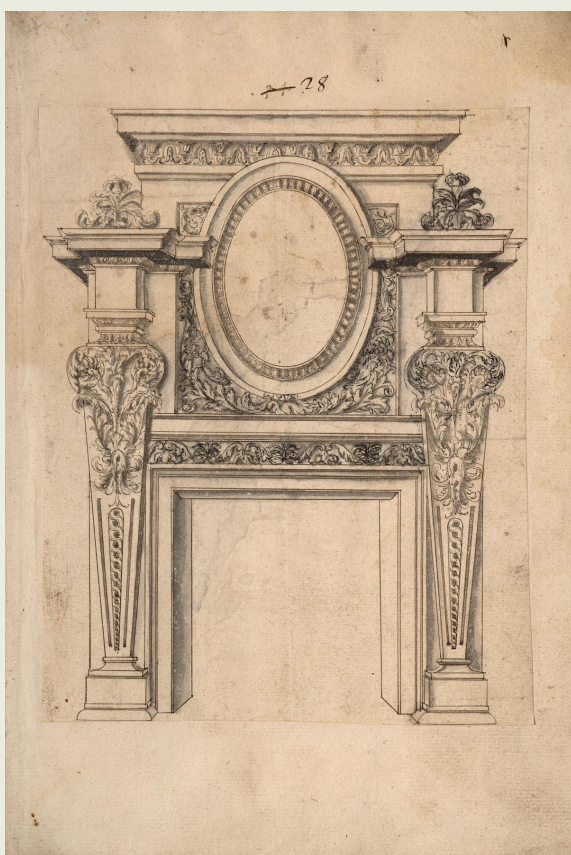
23,5 x 16,5 cm

Don sous réserve d'usufruit de Véronique
et Louis-Antoine Prat, 2023

Inv. 2024.15.1

De la Renaissance au début du XIX^e siècle

Si le cabinet des arts graphiques du musée est riche de dessins italiens et nordiques de la Renaissance, grâce au legs de Paul Fourché en 1923, l'école française de la même période est en revanche mal représentée. Le don d'un dessin d'Androuet du Cerceau (1520-1586), en hommage à Dominique Cordellier, vient combler une de ses lacunes en introduisant dans les collections cet architecte majeur, actif à Orléans de 1546 et 1551, où il a conçu l'Hôtel Groslot.



JACQUES ANDROUET DU CERCEAU (PARIS, VERS 1511 - ANNECY, 1586)
Étude de cheminée pour le château de Verneuil

Vers 1560-1570
Plume et encre brune et lavis gris, 19,5 x 16 cm
Don Peter Soriano et Christophe Defrance
en hommage à Dominique Cordellier, 2025
Inv. 2025.18.1



PIERRE BREBIETTE
(MANDRES, PRÈS DE BRIE-COMTE-ROBERT (?), 1598 (?) - 1642, PARIS)
Jeune homme vu en buste

Plume et encre brune, pinceau, lavis gris
32 x 24,5 cm
Don sous réserve d'usufruit de Véronique
et Louis-Antoine Prat, 2023
Inv. 2024.3.1

Le XVII^e siècle s'est magistralement enrichi avec le *Jeune homme vu en buste* de Pierre Brebiette (1598-1650), spectaculaire portrait dessiné, donné sous réserve d'usufruit par Véronique et Louis-Antoine Prat à l'occasion de l'exposition de leur collection en 2023 (*À la poursuite de la beauté*) en même temps que le premier dessin de Pierre-Paul Prud'hon provenant des Marcille père et fils, François (1790-1856) et Eudoxe (1814-1890), célèbre famille de collectionneurs orléanais, notamment célèbres pour leurs Chardin. À côté de noms bien connus, tel François Boucher, des artistes plus confidentiels font pour la première fois leur entrée dans une collection publique française, tels le mystérieux La Chesnaye ou le viennois Johann Nepomuk Höfel (1786-1864).

Le dessin romantique

Directeur du musée de 1870 à 1890, Eudoxe Marcille (1814-1890) a fait de l'établissement un conservatoire de l'art romantique en suscitant dons et legs d'artistes de sa génération comme de la précédente. Si des dessins d'Eugène Amaury-Duval, de Jules-Robert Auguste, d'Édouard Bertin, de Théodore Chassériau, de Charles Gleyre, d'Henri Lehmann, de Jean-Pierre Norblin, d'Henri de Triqueti, de Léon Cogniet et de ses amis Géricault, Michallon ou Alaux, sont ainsi entrés dans les collections, de nombreuses lacunes subsistaient. L'afflux de dons d'œuvres du XIX^e siècle ces dix dernières années a considérablement élargi le panorama du dessin romantique, depuis les débuts du courant dans les années 1820 jusqu'à ses derniers feux dans les années 1870. Modestement représenté auparavant, Eugène Devéria (1805-1865) est désormais mis à l'honneur avec un ensemble témoignant de son travail de portraitiste. Le renouveau de l'art du pastel prend également une nouvelle dimension dans la collection avec un ensemble dominé par la figure du sculpteur et pastelliste Antonin Moine (1796-1849).

Grâce à la donation sous réserve d'usufruit de Françoise Heilbrun, conservateur en chef honoraire au musée d'Orsay, les premiers dessins d'Eugène Delacroix, de Paul Huet, de Camille Chenou Lévesque, de Victor Galland font leur entrée dans la collection. Celle-ci a également pris une dimension nouvelle dans le genre du paysage avec le don, par la galeriste Chantal Kiener, d'ensembles de dessins d'Italie dus à Louis Cabat et à Alexandre Desgoffes. Les fonds existants de Cogniet, Triqueti et Charles Pensée sont, de la même manière, consolidés.



THÉODORE CHASSÉRIAU (SAINTE-BARBE-DE-SAMANA, 1819 - PARIS, 1856)
La Forêt de Serpentara à Olevano

Vers 1841
Crayon graphite, rehauts de gouache blanche sur papier bleu monté sur carton, 22,2 x 28,6 cm
Don sous réserve d'usufruit de Françoise Heilbrun, 2025
Inv. 2025.25.1



JEAN-MARIE DELAPERCHE (ORLÉANS, 1771 - PARIS, 1843)
Diane et Actéon

Entre 1812 et 1815
Plume, encre, rehauts de gouache blanche et lavis d'encre de couleur, 21 x 26,5 cm
Don Emmanuel Roucher, 2021
Inv. 2021.1.1

Arts graphiques des XX^e et XXI^e siècles

L'art moderne et contemporain entre tardivement au musée d'Orléans. Henri Gaudier-Brezka (1891-1915) et Max Jacob (1879-1944), dont les fonds sont constitués à partir des années 1950, sont les artistes les plus récents de la collection jusqu'à l'ouverture du nouveau musée en 1984. Si le parcours permanent se prolonge alors jusqu'à la figuration narrative et l'abstraction lyrique, la collection de dessins et d'estampes des XX^e et XXI^e siècles reste embryonnaire jusqu'à une date récente.

Grâce aux dons d'artistes, d'ayants droit et de collectionneurs, ce domaine connaît un développement remarquable à partir des années 2000 et, surtout, au cours des dix dernières années. En 2001, Jean-Louis Gautreau fait don de sa collection de 107 estampes contemporaines, dont certaines, données sous réserves d'usufruit, entrent au musée en 2023 lors de la disparition de ce regretté connaisseur orléanais. En 2022, les enfants d'Henriette et Marcel Reggui donnent la collection de leur parents, un couple de professeurs emblématique de la vie culturelle orléanaise de la seconde moitié du XX^e siècle, passionnés de peinture et d'arts graphiques abstraits. Les filles de Jean Zay ont permis l'entrée de dessins de leur tante, la sculptrice Jacqueline Zay (1905-1961). Depuis le don d'un ensemble important de dessins de Roger Toulouse (1918-1994) par sa veuve Marguerite Toulouse en 1999, la collection consacrée à la scène orléanaise se consolide avec des estampes de Michèle Vinzant (1948-2023) et de Marie Aloy (née en 1951). Les artistes eux-mêmes participent à enrichir les collections, certains par des ensembles importants à la suite de l'exposition qui leur a été consacrée au musée, tels Pierre Buraglio et Johan Creten.



JOHAN CRETEN (SAINT-TROND, 1963)
Étude pour Under Attack

Crayon, encre, pastel et acrylique, 32 x 24 cm
Don Johan Creten, 2025
Inv. 2025.6.8





PIERRE BURAGLIO (CHARENTON-LE-PONT, 1939)
D'après... Subleyras. Diacre avec candélabre

2024
Crayon graphite et aquarelle sur papier-calque
Don Pierre Buraglio, 2025
En cours d'inventaire

Donations 2016 - 2025

Musée des Beaux-Arts d'Orléans

2016

Don Pierre-Marie Brisson

2016.5.1, **Pierre-Marie Brisson**, *Paysage sous la pluie*, 1982, huile sur papier et toile

2016.5.2, **Pierre-Marie Brisson**, *Juillet 1.*, 1985, huile sur papier et toile

2016.5.3, **Pierre-Marie Brisson**, *La Plage de Nau*, 1985, huile sur papier et toile

Don Bertrand Delacroix

2016.7.1, **D'après David Teniers II Le Jeune**, *L'enfant prodigue*, 1858, gravure

2016.9.1, **Pierre Georges Marie de Barrigue de Montvallou dit Piem**, *L'Artisan*, vers 2001, feutre sur papier

Don Myriam Martinez-Pierre

2016.8.1, **Max Jacob**, *Sortie du Purgatoire*, 1933, gouache sur papier

Don Didier Rykner (sous réserve d'usufruit)

2016.10.1, **James Pradier**, *Étude d'ange pour un vase*, vers 1839, terre cuite

2016.10.2, **Anonyme**, *Madeleine*, vers 1840, terre cuite

2017

Don Benjamine Bourreau

2017.12.1, **Dominique Louis Mathet**, *Portrait de Gustave Bourdilal*, vers 1900, marbre

Don Pierre Joubert

2017.13.1, **Charles Pensée**, *Paysage*, vers 1850, aquarelle sur papier

Don Mehdi Korchane

2017.6.1, **François-Louis Dejuinne**, *Saint Aignan, évêque d'Orléans (esquisse)*, 1833, huile sur toile

Don Eric Moinet

2017.5.1, **Alfred Dehodencq**, *Étude pour le Le Vieux Juif marocain*, 1867, fusain sur papier

2017.8.1, **Théodule Devéria**, *Autoportrait*, 1847, crayon graphite sur papier

Don Abel Moitié

2017.10.1, **Roger Toulouse**, *La Danse*, 1968, porcelaine

2017.10.2, **Roger Toulouse**, *Femme à l'oiseau, assiette pour Haviland*, 1968, porcelaine

2017.10.3, **Roger Toulouse**, *Le Jongleur, assiette pour Haviland*, 1968, porcelaine

Don Didier Rykner (sous réserve d'usufruit)

2017.11.1, **Pierre-Claude-François Delorme**, *Esquisse préparatoire aux peintures murales de la chapelle de la Vierge de l'église Saint-Gervais-Saint-Protais à Paris*, 1842, huile sur toile

Don Marie-Catherine Sahut

2017.4.1, **Michel Martin Drölling**, *Portrait d'une femme en robe bleue*, 1811, huile sur toile

2017.4.2, **Anne Rosalie Thévenin**, *L'Ange exilé*, 1858, huile sur toile

2018

Don Antoine Béal (sous réserve d'usufruit)

2018.15.1, **Auguste Couder**, *Frédégonde et Chilpéric*, 1826, huile sur toile

Don Antoine Cahen

2018.29.1, **Théodore Gechter**, *Buste de Louis Philippe*, 1840, bronze

Don Hélène et Guy Motais de Narbonne

2018.11.1, **Gregorio de Ferrari**, *Le repos pendant la fuite en Egypte*, vers 1675, huile sur toile

Don Colette Olivaux

2018.2.1, **Charles Pensée**, *Paysage*, vers 1840, aquarelle sur papier

Don Christophe de Quenetain

2018.13.1, **Jean Baptiste Marie Pierre**, *La Résurrection du Christ*, vers 1759, huile sur toile



MAX JACOB
Sortie du Purgatoire
Gouache sur papier
Inv. 2016.8.1



PIERRE-MARIE BRISON
Juillet 1.
Huile sur papier et toile
Inv. 2016.5.2



ALFRED DEHODENCQ
Étude pour le Le Vieux Juif marocain
Fusain sur papier
Inv. 2017.5.1



MICHEL MARTIN DRÖLLING
Portrait d'une femme en robe bleue
Huile sur toile
Inv. 2017.4.1



CHARLES PENSÉE
Paysage

Aquarelle sur papier
Inv. 2017.13.1



AUGUSTE COUDER
Frédégonde et Chilpéric

Huile sur toile
Inv. 2018.15.1



GREGORIO DE FERRARI
Le repos pendant la fuite en Egypte

Huile sur toile
Inv. 2018.11.1



THÉODORE GECHTER
Buste Louis Philippe

Bronze
Inv. 2018.29.1

Don Didier Rykner (sous réserve d'usufruit)

2018.22.1, **Hippolyte Flandrin**, *Étude de tête*, 1835, huile sur toile

Don Sauvegarde de l'art français après mécénat participatif organisé par la Tribune de l'art

2018.8.1, **Eugène Devéria**, *Portrait d'un jeune homme en saint Louis de Gonzague*, 1839, huile sur toile

2019

Don M. Bardoux

2019.13.1, **Léon Cogniet**, *Esquisse pour la duchesse de Luynes*, 1848, huile sur toile

Don Brooks Beaulieu

2019.2.1, **Alfred Johannot**, *Entrée de Mademoiselle de Montpensier à Orléans*, 1833, huile sur toile

Don Philippe Luez

2019.3.1, **Xavier Leprince**, *Portrait de Hortense Boutet de Monvel*, vers 1820, plume et encre brune, lavis brun sur papier

Don Hélène Mouchard-Zay et Catherine Martin-Zay

2019.20.1.1, **Jacqueline Zay**, *Auste de Lucien Bossoutrot (1890-1958)*, 1937, plâtre patiné

2019.20.1.2, **Jacqueline Zay**, *Buste de Joseph Sadi-Lecoigne (1891-1944)*, 1937, plâtre patiné

2019.20.1.3, **Jacqueline Zay**, *Buste de Paul Codos (1896-1960)*, 1937, plâtre patiné

2019.20.1.4, **Jacqueline Zay**, *Buste de René Fonck (1894-1953)*, 1937, plâtre patiné

2019.20.2, **Jacqueline Zay**, *Edouard VIII*, 1938, plâtre

2019.20.3, **Jacqueline Zay**, *Jean Zay*, 1927, plâtre

2019.20.4, **Jacqueline Zay**, *La Liberté*, 1939, plâtre patiné

2019.20.5, **Jacqueline Zay**, *Pomone*, 1937, plâtre

2019.20.6, **Jacqueline Zay**, *Portrait d'Argentina*, 1930, plume et encre noire sur papier

2019.20.7, **Jacqueline Zay**, *Portrait d'Argentina*, 1930, plume et encre noire sur papier

2019.20.8, **Jacqueline Zay**, *Portrait d'Argentina*, 1930, plume et encre noire sur papier

2019.20.9, **Jacqueline Zay**, *Portrait de Maurice Chevalier*, 1930, plume et encre noire sur papier

2019.20.10, **Jacqueline Zay**, *Portrait de Jacques Louvigny*, 1930, plume et encre noire sur papier

2019.20.11, **Jacqueline Zay**, *Portrait d'homme*, 1930, plume et encre noire sur papier

2019.20.12, **Jacqueline Zay**, *Portrait d'André Lefaur*, 1930, plume et encre noire sur papier

Don Ugo Schiavi

2019.19.1, **Ugo Schiavi**, *Jeanne d'Arc 1*, 2019, béton

2019.19.2, **Ugo Schiavi**, *Jeanne d'Arc 2*, 2019, béton

2019.19.3, **Ugo Schiavi**, *Jeanne d'Arc 2*, 2019, béton

2020

Don Association Jeanne Champillou

2020.28.1, **Jeanne Champillou**, *Autoportrait*, 1932, huile sur toile

Don Olivier Bonfait

2020.24.1, **Jean-Charles Remond**, *Proserpine enlevée par Pluton*, 1821, huile sur toile

Don Jacques Fischer

2020.8.1, **George Halbout**, *Médaille en plâtre de Jeanne d'Arc*, XX^e siècle, plâtre

Don Tetsuo Harada

2020.25.1, **Tetsuo Harada**, *Le Tricot de la terre*, 2019, colle vinylique

Don Philippe Kahn

2020.23.1, **François Boucher**, *Scène pastorale*, 1743, sanguine sur papier

Don Hugues de La Taille

2020.7.1, **Antoine Julien Alizard**, *Portrait de Maurice et Gaston Chauvenet de Lesdins*, 1849, pastel sur papier

Don Eric Moinet

2020.6.1, **La Chesnaye**, *Le Temple de la Sibylle à Tivoli*, vers 1780, lavis sur papier



ALFRED JOHANNOT
Entrée de Mademoiselle de Montpensier à Orléans

Huile sur toile
Inv. 2019.2.1



XAVIER LEPRINCE
Portrait de Hortense Boutet de Monvel

Plume et encre brune, lavis brun sur papier
Inv. 2019.3.1



JACQUELINE ZAY
Jean Zay

Plâtre
Inv. 2019.20.3



LÉON COGNIEZ
Esquisse pour la duchesse de Luynes

Huile sur toile
Inv. 2019.13.1



JEANNE CHAMPILLOU
Autoportrait

Huile sur toile
Inv. 2020.28.1



FRANÇOIS BOUCHER
Scène pastorale

Sanguine sur papier
Inv. 2020.23.1



GEORGE HALBOUT
Médaillon en plâtre de Jeanne d'Arc

Plâtre
Inv. 2020.8.1



CLAUDE JACQUAND
Les Orphelins

Huile sur toile
Inv. 2020.26.1

- 2020.6.2, **Léon Fleury**, *Vue du Castello Sant'Angelo à Rome*, vers 1830, plume sur papier calque
Don Emmanuel Moreau
2020.4.1, **Henri Gervex**, *Portrait d'un jeune garçon en costume médiéval*, vers 1900, pastel sur papier
Don Didier Rykner (sous réserve d'usufruit)
2020.22.1, **Abel de Pujol**, *Assomption*, 1840, huile sur toile
2020.22.2, **Charles de Steuben**, *Les Apprêts de la Crucifixion*, vers 1843, huile sur toile
2020.22.3, **Alexandre Hesse**, *Sainte Geneviève en prière*, vers 1850, pastel sur papier
2020.22.4, **Alexandre Hesse**, *La Consécration de sainte Geneviève*, vers 1850, pastel sur papier

Don Jacques Sargos

- 2020.26.1, **Claude Jacquand**, *Les Orphelins*, 1846, huile sur toile

Don galerie Trebosc et Lelyveld

- 2020.9.1, **Antoine Etex**, *Buste de Marie Caroline Bouchotte*, 1840, marbre

Don Florent de Vernejoul

- 2020.5.1, **Giulio Carpioni**, *Bacchanale*, vers 1650, huile sur toile

2021

Don Marie Alloy

- 2021.15.1, **Marie Alloy**, *Chemin de ronces*, 1999, gravure

Don Philippe Cadier

- 2021.10.1, **Eugène Deveria**, *Portrait d'Elise Sers*, 1858, pastel sur papier

Don Bruno Ferté

- 2021.14.1, **France XVIII^e**, *Académie*, vers 1730, pierre noire sur papier

Don Jacques Fischer

- 2021.13.1, **Eugène Deveria**, *Sainte Marie Madeleine repentante*, vers 1840, pierre noire et rehauts de gouache sur papier
2021.13.2, **Eugène Deveria**, *Jeune fille à la tortue*, vers 1840, plume et encre brune sur papier
2021.13.3, **Eugène Deveria**, *Paysage au bateau*, vers 1825, crayon graphite
2021.13.4, **Eugène Deveria**, *Etude de deux bras pour un portrait de femme*, vers 1850, pierre noire sur papier
2021.13.5, **Eugène Deveria**, *Visage de femme tournée à droite*, vers 1850, pierre noire sur papier
2021.13.6, **Eugène Deveria**, *Femme au bouquet*, vers 1860, pierre noire sur papier
2021.13.7, **Eugène Deveria**, *Portrait de Rosalie de Voulx*, vers 1860, pierre noire sur papier
2021.13.8, **Eugène Deveria**, *Etude pour le portrait de maréchal Bosquet*, 1858, pierre noire sur papier
2021.13.9, **Eugène Deveria**, *Etude de portrait d'homme assis*, vers 1860, pierre noire sur papier
2021.13.10, **Eugène Deveria**, *Hercule et le taureau d'après l'Antique*, vers 1818, pierre noire et rehauts de craie blanche sur papier
2021.13.11, **Eugène Deveria**, *Torse du Belvédère*, vers 1818, pierre noire et rehauts de craie blanche sur papier

Don Philippe Kahn

- 2021.16.1, **Jan Miel**, *Le Martyre de saint Laurent*, vers 1650, huile sur cuivre
2021.16.2, **Stefano Magnasco**, *Saint Roch intercédant auprès de la Vierge*, vers 1650, huile sur cuivre

Don Chantal Kiener

- 2021.4.1, **Léon Riesener**, *Quatre études de femme nue pour « La Victoire ramène la paix »*, 1866, sanguine, crayon noir et craie blanche sur papier calque
2021.4.2, **Louis-Nicolas Cabat**, 1. *Vue des environs de Narni*, 1837, crayon graphite et craie blanche sur papier bleu
2021.4.3, **Louis-Nicolas Cabat**, 2. *Bords de rivière à Narni*, 1837, crayon graphite sur papier
2021.4.4, **Louis-Nicolas Cabat**, 3. *Vue des environs d'Ariccina*, 1837, crayon graphite et estompe sur papier
2021.4.5, **Louis-Nicolas Cabat**, 4. *Vue d'Ariccina*, 1839, crayon graphite et estompe sur papier

- 2021.4.6, **Louis-Nicolas Cabat**, 5. *Étude de deux arbre*, 1837, crayon graphite sur papier
2021.4.7, **Louis-Nicolas Cabat**, 6. *Sous-bois animé*, 1837, plume et encre brune, lavis brun sur papier
2021.4.8, **Louis-Nicolas Cabat**, 7. *Sous-bois*, 1837, huile sur papier
2021.4.9, **Louis-Nicolas Cabat**, 8. *Grand arbre*, 1837, crayon graphite sur papier

Don Emmanuel Moreau

- 2021.8.1, **Théophile Fragonard**, *Portrait de Femme*, 1828, huile sur toile

Don Emmanuel Roucher

- 2021.1.1, **Jean-Marie Delaperche**, *Diane et Actéon*, vers 1812, plume, lavis et rehauts de blanc sur papier

Don Jocelyne et Jean-Bernard Rouilly

- 2021.9.1, **Raymond Quinsac Monvoisin**, *Rosemonde*, 1826, huile sur toile

2022

Don Association Chapitre 2

- 2022.4.1, **Anonyme**, *Carnet de croquis par un artiste orléanais de la 1^{ère} moitié du XIX^e siècle*

Don Marie-Maximilienne Bertholle-Ancel

- 2022.14.1, **Jean Bertholle**, *Sans titre (variation sur le thème du bœuf écorché)*, vers 1980, plume et encre noire sur papier

Don Gilles Braesch

- 2022.8.1, **Amaury-Duval**, *Femme de profil*, vers 1860, pierre noire et craie blanche sur papier

Don Galerie Chantal Kiener

- 2022.10.1, **Louis-Nicolas Cabat**, *Route arborée menant au monastère de Sainte-Scholastique à Subiaco*, 1838, crayon graphite sur papier crème
2022.10.2, **Louis-Nicolas Cabat**, *Panorama dans la montagne de Subiaco*, 1839, crayon graphite sur papier crème
2022.10.3, **Alexandre Desgoffes**, *Paysage montagneux*, crayon graphite sur papier crème
2022.10.4, **Alexandre Desgoffes**, *Sous bois rocheux à Fontainebleau*, sanguine et rehauts de craie blanche sur papier gris
2022.10.5, **Alexandre Desgoffes**, *Rochers*, sanguine sur papier crème
2022.10.6, **Alexandre Desgoffes**, *Rochers et pins à Fontainebleau*, sanguine et rehauts de craie blanche sur papier bleu
2022.10.7, **Alexandre Desgoffes**, *Vallée en montagne*, crayon graphite
2022.10.8, **Alexandre Desgoffes**, *Rochers*, plume et encre brune, sanguine sur papier crème
2022.10.9, **Alexandre Desgoffes**, *Etudes de rochers à Apremont*, crayon graphite
2022.10.10, **Alexandre Desgoffes**, *Vue des gorges d'Apremont*, crayon graphite
2022.10.11, **Alexandre Desgoffes**, *Etude de femme de dos*, pierre noire sur papier

Don Didier Malka

- 2022.23.1, **Jusepe de Ribera**, *Saint Philippe*, vers 1635, huile sur toile

Don Laura Pécheur

- 2022.18.1, **Eugène Giraud**, *Jeune fille*, vers 1860, sanguine et rehauts de blanc sur papier

Don Isabelle Réghi

- 2022.19.1, **Abdelkader Guermaz**, *Sans titre 1*, huile sur toile
2022.19.2, **Abdelkader Guermaz**, *Sans titre 2*, huile sur toile
2022.19.3, **Abdelkader Guermaz**, *Sans titre 3*, huile sur toile
2022.19.4, **Abdelkader Guermaz**, *Sans titre 4*, huile sur toile
2022.19.5, **Abdelkader Guermaz**, *Sans titre 5*, huile sur toile
2022.19.6, **Abdelkader Guermaz**, *Sans titre 6*, huile sur toile
2022.19.7, **Abdelkader Guermaz**, *Sans titre 7*, huile sur toile
2022.19.8, **Abdelkader Guermaz**, *Sans titre 8*, huile sur toile
2022.19.9, **Abdelkader Guermaz**, *Sans titre 9*, huile sur toile



MARIE ALLOY
Chemin de ronces

Gravure
Inv. 2021.15.1



RAYMOND QUINSAC MONVOISIN
Rosemonde

Huile sur toile
Inv. 2021.9.1



EUGÈNE DEVERIA
Portrait de Rosalie de Voulx

Pierre noire et rehauts de craie blanche sur papier
Inv. 2021.13.7



JAN MIEL
Le Martyre de saint Laurent

Huile sur cuivre
Inv. 2021.16.1



LOUIS-NICOLAS CABAT
6. Sous-bois animé

Plume et encre brune, lavis brun sur papier
Inv. 2021.4.7



AMAURY-DUVAL
Femme de profil

Pierre noire et craie blanche sur papier
Inv. 2022.8.1



ELVIRE JAN
Sans titre 1

Aquarelle sur papier
Inv. 2022.19.14



KILCHER
Sans titre

Gouache, aquarelle et crayon
Inv. 2022.19.28

2022.19.10, **Abdelkader Guermaz**, *Sans titre 10*, huile sur toile
2022.19.11, **Abdelkader Guermaz**, *Sans titre 11*, huile sur toile
2022.19.12, **Abdelkader Guermaz**, *Sans titre 12*, huile sur toile
2022.19.13, **Abdelkader Guermaz**, *Sans titre 13*, huile sur toile
2022.19.14, **Elvire Jan**, *Sans titre 1*, aquarelle sur papier
2022.19.15, **Elvire Jan**, *Sans titre 2*, aquarelle sur papier
2022.19.16, **Elvire Jan**, *Sans titre 3*, aquarelle sur papier
2022.19.17, **Elvire Jan**, *Sans titre 4*, aquarelle sur papier
2022.19.18, **Aly Ben Salem**, *Danseuses folkloriques*, 1943, aquarelle sur papier
2022.19.19, **Aly Ben Salem**, *Tête de femme et berger gardant son troupeau*, feutre, crayon noir, crayons de couleur, sur papier
2022.19.20, **Aly Ben Salem**, *Femme et chevreux dans un paysage*, feutre, crayon noir, crayons de couleur, sur papier
2022.19.21, **André Bourdil**, *Sans titre*, huile sur papier et toile
2022.19.22, **Bernard Foucher**, *Sans titre*, huile sur papier
2022.19.23, **Bernard Foucher**, *Sans titre*, huile sur toile
2022.19.24, **André Gence**, *Sans titre 1*, 1940, huile sur toile
2022.19.25, **André Gence**, *Sans titre 2*, 1965, huile sur papier journal marouflé sur carton
2022.19.26, **André Gence**, *Sans titre 3*, pastel, crayon noir, crayons de couleur, sur papier
2022.19.27, **Eliane Chiron**, *Sans titre*, aquarelle
2022.19.28, **Kilcher**, *Sans titre*, 1983, gouache, aquarelle et crayon
2022.19.29, **Anne Lepingle**, *Sans titre 1*, huile sur papier
2022.19.30, **Anne Lepingle**, *Sans titre 2*, huile sur papier
2022.19.31, **Luce**, *Barque*, huile sur papier
2022.19.32, **Luce**, *Sans titre*, pastel
2022.19.33, **Luce**, *Troisième confusion (le passage et sa question)*, eau-forte et pointe sèche
2022.19.34, **Michel Bérard**, *Sans titre*, aquarelle
2022.19.35, **Perrin-Ducoin**, *Sfax*, 1932, aquarelle et crayon noir
2022.19.36, **Gilbert Sabatier**, *Sans titre*, impression polychrome
2022.19.37, **Dorge**, *Sans titre*, 1966, pastel
2022.19.38, **Anonyme**, *Sans titre daté 1951 avec dédicace aux Regguy le 16/12/70*, 1951, gouache sur papier

Don Emmanuel Roucher

2022.17.1, **Gaspard Parfait de Bizemont**, *Album d'estampes*, estampes

2023

Don Philippe d'Arcy

2023.3.1, **Jean Bardin**, *Iphigénie*, vers 1775, huile sur toile

Don Antoine Béal

2023.22.1, **Édouard Picot**, *Figures allégoriques des villes d'Herculanum et de Pompéi*, vers 1830, huile sur toile

Don Jean-Loup Champion

2023.16.1, **Antonin Moine**, *Saint Marc apôtre*, vers 1840, pastel sur papier

2023.16.2, **Antonin Moine**, *Apôtre*, vers 1840, pastel sur papier

2023.16.3, **Antonin Moine**, *Concert champêtre*, vers 1840, pastel sur papier

2023.16.4, **Antonin Moine**, *Les Bacchantes*, 1839, pastel sur papier

2023.16.5, **Louis Boulanger**, *Scène inconnue*, 1835, huile sur toile,

2023.16.6, **Eugène Deveria**, *Le Dernier abencérage*, vers 1826, huile sur toile

2023.16.7, **Jean-Baptiste Isabey**, *Jeune femme en costume Louis XIII*, vers 1860, huile sur panneau

2023.16.8, **Marie d'Orléans**, *Autoportrait*, vers 1836, marbre

2023.16.9, **Alexandre Menjaud**, *Roméo et Juliette*, 1819, huile sur toile



ANDRÉ GENGE
Sans titre 2

Huile sur papier journal marouffé sur carton
Inv. 2022.19.25



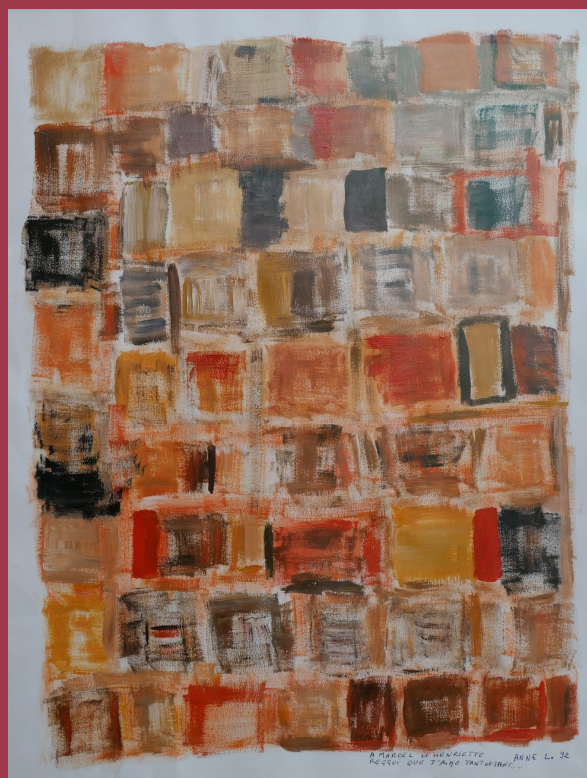
ALY BEN SALEM
Danseuses folkloriques

Aquarelle sur papier
Inv. 2022.19.18



GUERMAZ
Sans titre 1

Huile sur toile
Inv. 2022.19.1



ANNE LEPINGLE
Sans titre 2

Huile sur papier
Inv. 2022.19.30



EUGÈNE PICOT,
*Figures allégoriques des villes d'Herculanum
et de Pompéi*

Huile sur toile
Inv. 2023.22.1



JEAN BARDIN
Iphigénie

Huile sur toile
Inv. 2023.3.1



ANTONIN MOINE
Saint Marc apôtre

Pastel sur papier
Inv. 2023.16.1



MARIE D'ORLÉANS
Autoportrait

Marbre
Inv. 2023.16.8

2023.16.10, **Anonyme**, *Lara, d'après Byron*, vers 1825, huile sur toile

Don Frédéric Couton

2023.17.1, **Alexandre Antigna**, *Le Massacre des Innocents*, vers 1837, plume et encre noire sur papier

2023.17.2, **Louis Hector Leroux**, *Athéniennes devant Athéna*, vers 1890, huile sur toile

2023.17.3, **Octave Tassaert**, *Portrait de femme*, 1850, pastel sur papier

Don Vincent Foucart

2023.23.1, **Camille Roqueplan**, *Scène de famille*, 1828, aquarelle et rehauts de gouache sur papier

Don Guillaume Kazerouni

2023.6.1, **Léon Cogniet**, *L'Apparition du fantôme de César à Brutus*, 1814, craie blanche sur papier brun

2023.6.2, **Léon Cogniet**, *Adam et Eve déplorant la mort d'Abel*, 1819, crayon noir sur papier

Don Anne et Patrick Poirier

2023.15.1, **Anne et Patrick Poirier**, *Amnesia (Maquette)*, 2008, bois, polystyrène, peinture, acier inoxydable

2023.15.2, **Anne et Patrick Poirier**, *Amnesia, dessin*, 2008, collage, crayon graphite, crayons de couleurs, sur papier calque

2023.15.3, **Anne et Patrick Poirier**, *Amnesia, dessin*, 2008, collage, crayon graphite, crayons de couleurs, sur papier calque

2023.15.4, **Anne et Patrick Poirier**, *Amnesia, dessin*, 2008, collage, crayon graphite, crayons de couleurs, sur papier calque

2023.15.5, **Anne et Patrick Poirier**, *Amnesia, miroir*, 2008, miroir

Don Alain et Véronique Rollet

2023.21.1, **Eugène Froment-Delormel**, *L'Amour nourri par la muse*, vers 1860, pierre noire, sanguine et gouache blanche sur papier

Don Valériane Rozé

2023.7.1, **Anonyme**, *Couverture de l'album amicorum composé par la comtesse d'Hautefort*

2023.7.11.1, **Achille Deveria**, *Une femme en pied*, lithographie aquarellée

2023.7.11.2, **Achille Deveria**, *Scène d'intérieur*, lithographie aquarellée

2023.7.12.1, **Achille Deveria**, *Un enfant*, lithographie aquarellée

2023.7.12.2, **Achille Deveria**, *Une mère et son enfant*, lithographie aquarellée

2023.7.14, **France XIX^e**, *Maison dans un parc*, crayon noir sur papier

2023.7.16, **Clémence à 12 ans**, *Vue d'un moulin*, crayon noir et grattage sur carte à gratter grise

2023.7.17, **Claire à 14 ans**, *Marine*, crayon noir et grattage sur carte à gratter grise

2023.7.20, **France XIX^e**, *La Citadelle de Blay pendant la captivité de la duchesse de Berry*, lithographie

2023.7.26, **Claire**, *Vue animée de la citadelle de Blaye*, crayon noir et grattage sur carte à gratter grise

2023.7.27, **France XIX^e**, *Rebus du comte Gabriel de Sesmaisons ainsi qu'une lettre manuscrite*

2023.7.28, **France XIX^e**, *Programme théâtral manuscrit « La Cigale chez les fourmie » par Legouvé et Labiche*

Don Nathalie et Christian Volle

2023.4.1, **Jean-Simon Berthélemy**, *Tullie*, 1765, huile sur toile

2024

Don François et Marie-Dominique Crabit

2024.12.1, **François Crabit**, *Pastel Ciel d'orage*, 2019, pastel sur toile

Don Laure et Bruno Desmarest

2024.6.1, **Antonin Moine**, *Souvenir d'Egypte*, vers 1840, bronze

Don Philippe Kahn

2024.18.1, **Donelli Carlo (dit Il Vimercati)**, *Etude d'homme agenouillé vu en contreplongée (recto), étude d'un homme en buste (verso)*, vers 1685, sanguine sur papier



ANNE ET PATRICK POIRIER
Amnesia (Maquette)

Bois, polystyrène, peinture, acier inoxydable
Inv. 2023.15.1



ALEXANDRE ANTIGNA
Le Massacre des Innocents

Plume et encre noire sur papier
Inv. 2023.17.1



PIERRE PAUL PRUD'HON
Portrait de Charlotte de Talleyrand-Périgord âgée de sept ans

Pierre noire et craie blanche sur papier bleu oxydé
Inv. 2024.15.1



GEORGES BLANCHARD
Portrait de Louis Savot

Huile sur toile
Inv. 2024.7.1

Don Jean-Luc Lecomte

2024.7.1, **Georges Blanchard**, *Portrait de Louis Savot*, 1962, huile sur toile

Don Marie-François Papillaud

2024.9.1, **Marc Antigna**, *Portrait d'homme*, vers 1900, huile sur toile

2024.9.2, **Marc Antigna**, *Portrait de femme*, vers 1900, huile sur toile

2024.9.3, **Marc Antigna**, *Portrait de jeune homme*, vers 1900, huile sur toile

Don Véronique et Louis-Antoine Prat (sous réserve d'usufruit)

2024.3.1, **Pierre Brebiette**, *Jeune homme le menton dans la main gauche*, vers 1635, plume et encre brune, lavis gris, sur papier

2024.15.1, **Pierre Paul Prud'hon**, *Portrait de Charlotte de Talleyrand-Périgord âgée de sept ans*, 1805, pierre noire et craie blanche sur papier bleu oxydé

Don Emmanuel Roucher

2024.17.1, **Léon Viardot**, *Portrait d'homme*, 1840, pastel sur papier

Don Nicolas Schwed

2024.2.1, **Jean Baptiste Roger Fauchon d'Henneville**, *Album d'estampes, de dessin et d'autographes*, estampes, dessins et aquarelles

2025

Don Antoine Béal (sous réserve d'usufruit)

2025.21.1, **François-Joseph Navez**, *Obole de la veuve*, 1840, huile sur toile

Don Pierre Buraglio

2025.15.1, **Pierre Buraglio**, *A Jean-Baptiste Chardin A*, 2023, infographie

2025.15.2, **Pierre Buraglio**, *A Jean-Baptiste Chardin B*, 2023, infographie

2025.15.3, **Pierre Buraglio**, *A Jean-Baptiste Chardin C*, 2024, infographie

2025.15.4, **Pierre Buraglio**, *A Jean Hélion A*, 2023, infographie

2025.15.5, **Pierre Buraglio**, *A Jean Hélion B*, 2024, infographie

2025.15.6, **Pierre Buraglio**, *A Jean Hélion C*, 2024, infographie

2025.15.7, **Pierre Buraglio**, *La Commune*, 2024, infographie

2025.15.8, **Pierre Buraglio**, *A la Résistance*, 2024, infographie

Don Maurizio Canesso

2025.33.1, **Ludovico Mazzanti**, *Saint Jérôme*, vers 1750, huile sur toile

Don Johan Creten

2025.6.1, **Johan Creten**, *Le Baiser*, 1996, crayon de couleur, acrylique et gouache sur papier

2025.6.2, **Johan Creten**, *Dessin 23*, 1988, dessins numériques, lavis acrylique, ongles et feutre sur papier

2025.6.3, **Johan Creten**, *Les Sœurs*, 1994, collage et acrylique sur papier

2025.6.4, **Johan Creten**, *Les Sœurs*, 1994, collage et acrylique sur papier

2025.6.5, **Johan Creten**, *Les Sœurs*, 1994, collage et acrylique sur papier

2025.6.6, **Johan Creten**, *Les Sœurs*, 1994, collage et acrylique sur papier

2025.6.7, **Johan Creten**, *Bread is at the Head of everything*, 1996, gouache, crayon de couleur, aquarelle et acrylique sur papier

2025.6.8, **Johan Creten**, *Etude pour Under Attack*, crayon, encre, pastel et acrylique sur papier

2025.6.9, **Johan Creten**, *When I am good but when I am bad I am better*, 1996, crayon, aquarelle et acrylique sur papier

2025.6.10, **Johan Creten**, *The Eye (Autoportrait)*, 1996, crayon noir et gouache sur papier kraft

Don Laurent Daussy

2025.2.1, **Christophe Civeton**, *Vue d'Orléans*, vers 1827, crayon graphite sur papier

Don Bruno Ferté

2025.5.1, **Léon Cogniet**, *Jeune moine*, plume et encre ferrogallique

2025.5.2, **Léon Cogniet**, *Deux têtes d'homme de profil à gauche*, pinceau et encre ferrogallique

2025.5.3, **Léon Cogniet**, *Cavalier oriental rencersé*, plume et encre ferrogallique



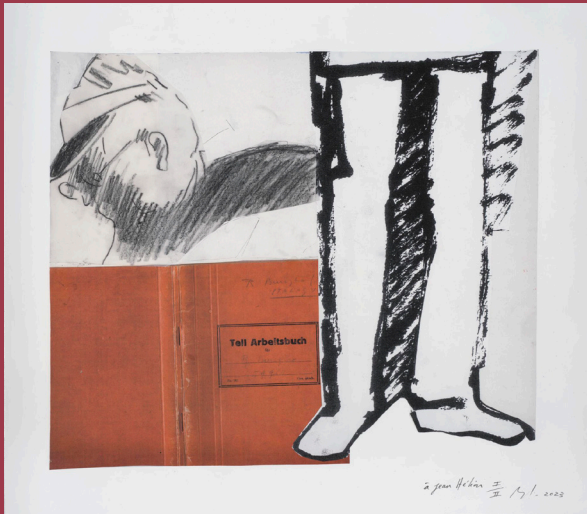
ANTONIN MOINE
Souvenir d'Égypte

Bronze
Inv. 2024.6.1



FRANÇOIS-JOSEPH NAVEZ
Obole de la veuve

Huile du toile
Inv. 2025.21.1



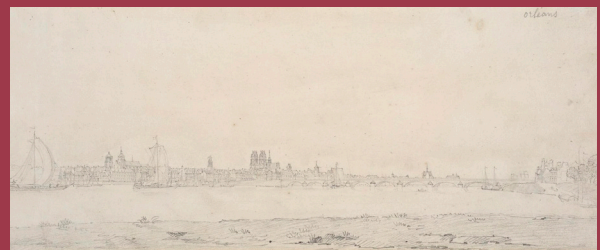
PIERRE BURAGLIO
A Jean Hélon A

Infographie
Inv. 2025.15.4



JOHAN CRETEN
Le Baiser

Crayon de couleur, acrylique et gouache sur papier
Inv. 2025.6.1



CHRISTOPHE GIVETON
Vue d'Orléans

Crayon graphite sur papier
Inv. 2025.2.1

- 2025.5.4, **Léon Cogniet**, *Egyptienne portant une enfant sur les épaules*, plume et encre ferrogallique
- Don Françoise Heilbrun (sous réserve d'usufruit)**
- 2025.25.1, **Théodore Chasseriau**, *Le Bois de la Serpentine à Olevano*, 1841, crayon graphite, rehauts de gouache blanche sur papier bleu monté sur carton
- 2025.25.2, **Eugène Delacroix**, *Figures d'après l'Assomption de la Vierge par PP Rubens*, vers 1830, crayon graphite sur papier
- 2025.25.3, **Eugène Delacroix**, *Figures, d'après Le martyr de Saint Laurent de PP Rubens*, vers 1830, crayon graphite sur papier
- 2025.25.4, **Victor Galland**, *La navigation, étude pour le décor de l'Hôtel de Ville de Paris*, vers 1880, gouache sur papier
- 2025.25.5, **Johann Hofel**, *La Mort d'Herman*, 1818, plume et encres noire et brune, lavis gris sur papier
- 2025.25.6, **Paul Huet**, *Nu dans un sous-bois*, vers 1860, plume et encre ferrogallique sur papier
- 2025.25.7, **Hippolyte Lazerges**, *Etude de Vierge à l'Enfant*, 1858, crayon graphite sur papier
- 2025.25.8, **Camille Levesque Chenou**, *Félicie de Fauveau debout*, vers 1825, crayon graphite et lavis d'encre noire
- 2025.25.9, **Camille Levesque Chenou**, *Félicie de Fauveau regardant un album*, vers 1825, crayon graphite et lavis d'encre noire
- 2025.25.10, **Louis Boulanger**, *Fleurs des champs*, 1836, huile sur toile
- 2025.25.11, **Georges Lefrançois**, *Déploration du Christ*, d'après Giovanni Battista Benvenuti dit l'Ortolano, vers 1830, huile sur toile
- 2025.25.12, **Suzanne Laliq**, *Les petites boîtes*, 1930, huile sur toile
- 2025.25.13, **Jean Antoine Laurent**, *La lettre, épisode de la Comtesse de Tende de Madame de Lafayette*, 1824, huile sur panneau
- 2025.25.14, **Lecomte de Nouy**, *Job et ses amis (esquisse)*, 1867, huile sur toile
- 2025.25.15, **Auguste Debay**, *Le berceau primitif*, vers 1840, plâtre
- Don Peggy Jault**
- 2025.3.1, **Michèle Vinzant**, *Les oreillers d'Albrecht*, linoléum
- 2025.3.2, **Michèle Vinzant**, *De terre à terre Plume*, eau-forte
- 2025.3.3, **Michèle Vinzant**, *Cri d'Alep*, eau-forte et manière noire
- 2025.3.4, **Michèle Vinzant**, *Chemin invisible*, manière noire
- 2025.3.5, **Michèle Vinzant**, *Pause*, eau-forte et manière noire
- 2025.3.6, **Michèle Vinzant**, *Le pont Royal et la cathédrale*, pointe sèche
- 2025.3.7, **Michèle Vinzant**, *Orléans*, eau-forte et pointe sèche
- 2025.3.8, **Michèle Vinzant**, *Vue d'Orléans et de la cathédrale (aquarellée)*, pointe sèche, aquarelle
- 2025.3.9, **Michèle Vinzant**, *Triptyque Orléanais : Orléans, Jeanne d'Arc, cloître du Campo Santo*, pointe sèche
- 2025.3.10, **Michèle Vinzant**, *Triptyque Orléanais : Perception, Orléans, pont de l'Europe, cathédrale*, pointe sèche
- Don Chantal Kiener**
- 2025.4.1, **Henry de Triqueti**, *Vierge et enfant entourée de deux anges*, pierre noire sur papier
- Don Yves Lacoste**
- 2025.7.1, **Valentin Van der Meulen**, *Dérive 08*, 2008, fusain sur papier
- Don Olivier Pesci**
- 2025.32.1, **Hippolyte Lazerges**, *Sainte Anne*, 1850, pastel sur papier
- Don Peter Soriano**
- 2025.17.1, **Androuet Du Cerceau**, *Étude de cheminée pour le château de Verneuil*, vers 1550, plume et encre brune, lavis gris
- Don Pascal Zuber**
- 2025.22.1, **Auguste Pichon**, *Adam et Eve*, 1836, huile sur toile



EUGÈNE DELACROIX
*Figures, d'après Le martyre de Saint Laurent de
PP Rubens*

Crayon graphite sur papier
Inv. 2025.25.3



LÉON COGNIET
Cavalier oriental rencersé

Plume et encre ferrogallique
Inv. 2025.5.3



ANDROUET DU CERCEAU
Étude de cheminée pour le château de Verneuil

Plume et encre brune, lavis gris
Inv. 2025.17.1



LÉON COMTE DE NOUY
Job et ses amis (esquisse)

Huile sur toile
Inv. 2025.25.14



SUZANNE LALIQUE
Les petites boîtes

Huile sur toile
Inv. 2025.25.12

Donations 2016 - 2025

Hôtel Cabu - musée Historique et Archéologique

2016

Don Jean-Etienne Brunet

2016.3.1, **Anonyme**, *Eléments sculptés*

2016.3.2, **Anonyme**, *Eléments sculptés*

2016.3.3, **Anonyme**, *Eléments sculptés*

2016.3.4, **Anonyme**, *Eléments sculptés*

2016.3.5, **Anonyme**, *Eléments sculptés*

Don François Terroir

2016.1.1, **Gaston Malard**, *Porte plume fabriqué avec deux douilles de fusils*

2017

Don Bertrand Deshayes

2017.2, **Anonyme**, *Lot d'objets en rapport avec la Loire et les activités économiques et fluviales d'Orléans*

2018

Don Jacques Polain

2018.2.1, **Ecole italienne**, *Surmoulage d'une médaille romaine au profil de Flavie Domitille l'aînée*

2018.2.2, **Ecole italienne**, *Surmoulage d'une médaille romaine au profil de Calpurnie*

Don Jean-Marc Voinot

2018.1.1, **Jules David Cavaz**, *Portrait de groupe d'élèves du lycée d'Orléans*

2018.1.2, **Jules David Cavaz**, *Portrait de groupe du pensionnar des religieuses de Saint-Aignan à Orléans*

Don Anonyme

2018.3.1, **Alphonse Hubert**, *Elément de la sculpture « Hommage à Jeanne d'Arc »*

2024

Don Véronique Van Hulle Legrand

2024.1.1, **Ecole orléanaise**, *Portrait de Jean-Pierre Delaugère*

2024.1.2, **Ecole orléanaise**, *Portrait d'Olivia Madeleine Delaugère*



EGOLE ORLÉANAISE
Portrait de Jean-Pierre Delaugère

Inv. 2024.1.1



GASTON MALARD
Porte plume fabriqué avec deux douilles de fusils

Inv. 2016.1.1



EGOLE ITALIENNE
Surmoulage d'une médaille romaine au profil de Calpurnie

Inv. 2018.2.2



JULES DAVID CAVAZ
Portrait de groupe du pensionnar des religieuses de Saint-Aignan à Orléans

Inv. 2018.1.2



ANONYME
Éléments sculptés



Inv. 2016.3.1



MUSÉE
DES
BEAUX
ARTS
ORLÉANS

Place Sainte-Croix
45000 Orléans
Tél. 02 38 79 21 86

Ouvert du mardi au vendredi : 10h - 18h
Nocturne le jeudi : 10h - 20h / Dimanche : 13h - 18h

www.museesorleans.fr / musee-ba@ville-orleans.fr
  @MBAOrléans

Entrée libre le premier dimanche du mois

Tarif plein : 8€ / Tarif réduit : 4€

Un billet donne accès gratuitement dans la même journée aux autres musées
Abonnement annuel à 15€ (solo) ou 25€ (duo)

CONTACTS PRESSE

Lou Lauzely
Alambret Communication
+33 1 48 87 70 77
lou@alambret.com

Emma Mouton
Chargée de diffusion des Musées d'Orléans
+33 2 38 79 24 44
emma.mouton@orleans-metropole.fr