

## DON DE FRANÇOISE HEILBRUN

### QUINZE DESSINS, PEINTURES ET SCULPTURES DU XIX<sup>e</sup> SIÈCLE

Françoise Heilbrun, conservatrice honoraire et fondatrice du département de la photographie du Musée d'Orsay à son ouverture en 1986, devient l'une des grandes donatrices du musée d'Orléans avec la donation de quinze dessins, peintures et sculptures du XIX<sup>e</sup> siècle, marquant durablement de son goût la collection d'Orléans. La donation comprend deux importants dessins d'Eugène Delacroix, ainsi que sous réserve d'usufruit des tableaux de Louis Boulanger, Victor Galland, Lecomte du Nouÿ, George Lefrançois, Jean-Antoine Laurent et Suzanne Lalique, des dessins de Théodore Chassériau, Camille Chenou, Paul Huet, Hippolyte Lazerges et Johann Nepomuk Höfel, ainsi qu'une sculpture d'Auguste Debay. Les dessins sont présentés depuis le 15 novembre dans l'exposition des cabinets d'arts graphiques du musée des Beaux-Arts d'Orléans consacrée à dix ans de dons de dessins.



**Attribué à Georges Lefrançois (Caen, 1805 – Venise, 1839), d'après Giovanni Battista Benvenuti dit l'Ortolano, Déploration du Christ, vers 1834-1839, huile sur bois, 33,5x24,3 cm, inv. 2025.25.11**



**Jean Jules Antoine Lecomte du Nouÿ (1842-1923), Job et ses amis (esquisse), 1865, huile sur panneau, 21x40,5 cm, inv. 2025.25.14**



**Théodore Chassériau (1819-1856), Le Bois de la Serpentine à Olevano, vers 1841, crayon graphite et lavis de gouache, 22,2x28,6 cm, inv. 2025.25.1**



**Hippolyte Lazerges (1817-1887), Etude de Vierge à l'Enfant, 1858, crayon graphite et rehauts de blanc, 21x26,5 cm, inv. 2025.25.7**



**Eugène Delacroix (1798-1863)**, Figures d'après *Le Martyre de Saint Laurent* de Pierre Paul Rubens (Alte Pinakothek de Munich), vers 1830, crayon graphite et lavis de gouache, 24,5x39 cm, inv. 2025.25.3



**Suzanne Laliq-Haviland (1892-1898)**, *Les petites boîtes*, 1930, huile sur toile, 33,5x24 cm, inv. 2025.25.12, don en mémoire de Nicole Maritch-Haviland



**Eugène Delacroix (1798-1863)**, Figures, d'après l'*Assomption* de Pierre Paul Rubens (Museum Kunstpalast de Düsseldorf), vers 1830, crayon graphite et lavis de gouache, 28x42,5 cm, inv. 2025.25.2



**Paul Huet (Paris, 1803-1869)**, *Nu dans un sous-bois*, années 1860, encre et crayon graphite sur papier, 29x20,5 cm, inv. 2025.25.6, don en mémoire de Georges Heilbrun



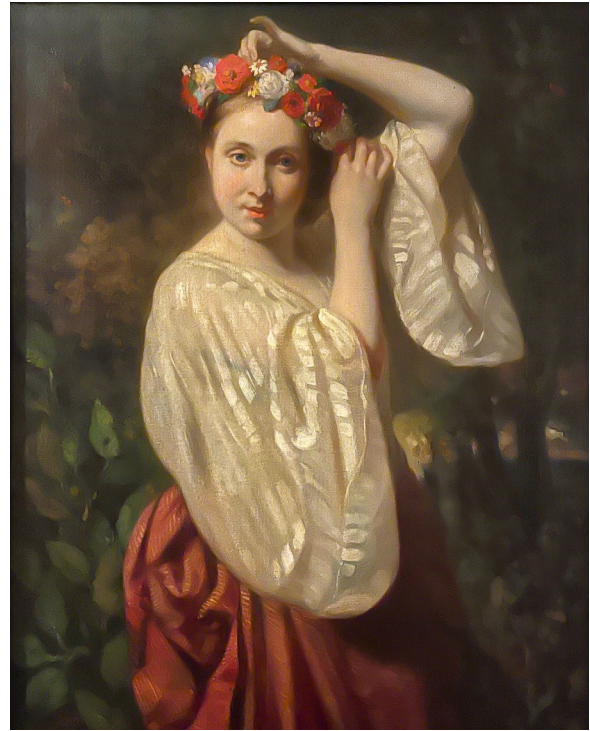
**Johann Nepomuk Höfel (Oven, 1788 – Vienne, 1864)**, *La Mort d'Herman*, 1818, lavis et encre grise, 26,5 x 22,5 cm, inv. 2025.25.5



**Camille Chenou, née Levesque (1795-1862)**, *Félicie de Fauveau debout* et *Félicie de Fauveau regardant un album*, vers 1825, crayon graphite et lavis d'encre noire, 15x10,6 cm et 18,6x11,6 cm, inv. 2025.25.8 et 9



**Jean-Antoine Laurent (Baccarat, 1763 – Épinal, 1832),** *La lettre, épisode de la Comtesse de Tende de Madame de Lafayette*, 1824, huile sur panneau, 34,5x27,5 cm, inv. 2025.25.13



**Louis Boulanger,** *Fleur des champs*, vers 1835-1836, huile sur toile, 91 x 71 cm, inv. 2025.25.10



**Pierre-Victor Galland (Genève, 1822 - Paris, 1892),** *La Navigation, étude pour le décor de l'Hôtel de Ville de Paris*, vers 1890, huile, pierre noire et craie blanche, 38x38 cm, inv. 2025.25.4



**Auguste Debay (1804-1865),** *Le berceau primitif*, vers 1845, plâtre, 45x18x14,5 cm, inv. 2025.25.15